



**AUCTIONART**  
**rémy le fur & associés**

**TABLEAUX MODERNES  
& CONTEMPORAINS**

**12.12.23**

**HÔTEL DROUOT - SALLE 1**

## TABLEAUX MODERNES & CONTEMPORAINS

VENDREDI 12 DÉCEMBRE 2023

À 14H00

DROUOT RICHELIEU, SALLE 1

9, RUE DROUOT - 75009 PARIS

### EXPERT

ESTAMPES

LOTS 1 À 8

**Antoine CAHEN**

Tél. : + 33 (0)6 08 97 33 58

antoine@galerieterrades.com

### CONTACT ÉTUDE

**Marie-Hélène CORRE**

Tél. : + 33 (0)1 40 06 06 08

mh.corre@auctionartparis.com

### EXPOSITIONS PUBLIQUES À DROUOT

Samedi 09 décembre de 11h à 18h

Lundi 11 décembre de 11h à 18h

Mardi 12 décembre de 11h à 12h

### CATALOGUE ET VENTE SUR INTERNET

[www.AuctionArtParis.com](http://www.AuctionArtParis.com)

**DROUOT**.com  
Live

**AUCTION**<sup>®</sup>

**ip** interencheres

3, place du Louvre - 75001 Paris

Tél. : +33 (0)1 40 06 06 08

SVV agrément N 2008-650

[www.AuctionArtParis.com](http://www.AuctionArtParis.com) - [contact@auctionartparis.com](mailto:contact@auctionartparis.com)

Rémy Le Fur, Grégoire Veyres commissaires-priseurs habilités



1.



2.



4.



5.



3.



3.

**1**  
**JOHAN BARTHOLD JONGKIND**  
 (1819-1891)  
 Batavia, 1869, eau-forte, 13 x 20 cm,  
 marges environ 16 x 22 cm (Delteil 16  
 ii/ii), belle épreuve sur vergé publiée  
 dans Sonnets et Eaux-fortes, tirage  
 à environ 350 épreuve, légèrement  
 jaunie, trace blanche au centre,  
 non examinée hors du cadre.  
 150 / 200 €

**2**  
**MARTIN DIETERLE (1935-2021)**  
 Sans titre, lithographie, feuille  
 65 x 49,5 cm, belle épreuve imprimée  
 en couleurs, signée, dédicacée  
 à France et numérotée 18/74,  
 fortement jaunie, non examinée  
 hors du cadre  
 Provenance:  
 Succession France Lambiotte.  
 50 / 80 €

**3**  
**GEN PAUL (1895-1975)**  
 Buveur et Couple, planches tirées  
 de Vins, fleurs et flammes, ouvrage  
 collectif, Paris, B. Klein, 1952,  
 estampes, environ 34,5 x 24,5 cm,  
 marges environ 37 x 27 cm, belles  
 épreuves imprimées en couleurs, tirage  
 à 380 épreuves, jaunies,  
 non examinées hors des cadres.  
 200 / 300 €

**4**  
**PAUL-CÉSAR HELLEU (1859-1927)**  
 Le Noeud bleu, pointe-sèche,  
 52 x 33,5 cm, marges environ  
 52 x 37 cm (Montesquiou LX),  
 belle épreuve imprimée en couleurs,  
 signée, rousseurs,  
 non examinée hors du cadre.  
 400 / 600 €

**5**  
**LOUIS ICART (1888-1950)**  
 La Glycine (Wisteria), vers 1940,  
 pointe sèche et aquarelle,  
 à vue 45,5 x 55 cm (Holland, Catania  
 & Isen 489), belle épreuve imprimée  
 en couleurs, signée et numérotée 179,  
 jaunie, non examinée hors du cadre.  
 200 / 300 €

**6**  
**JACQUES VILLON (1875-1963)**  
 Autre temps : 1830, 1904, pointe sèche  
 et aquarelle, 44,5 x 35 cm,  
 marges environ 50 x 39 cm  
 (Ginestet et Pouillon 97), belle épreuve  
 imprimée en couleurs sur japon, signée  
 et numérotée 48/50, infimes rousseurs,  
 non examinée hors du cadre  
 1 200 / 1 800 €



6.



7.

**7**  
**ZAO WOU-KI (1921-2013)**  
Sans titre, planche tirée de La Tentation de l'Occident, 1962, lithographie, feuille 38 x 25,5 cm (Agerup 137-146), belle épreuve signée mais non numérotée, tirage de l'ouvrage à 170 exemplaires, non examinée hors du cadre.  
800 / 1 000 €



8.

**8**  
**JACQUES MONORY (1924-2018)**  
Motel, New Mexico, vers 1974, sérigraphie, 50,5 x 72,5 cm, marges 69 x 99 cm, belle épreuve imprimée en bleu et noir, signée et numérotée 49/200, non examinée hors du cadre.  
100 / 150 €

**9**  
**RICHARD BIDDISCOMBE (NÉ EN 1945)**  
Iris 1, 2023  
Tirage digital monté sur aluminium, signé, titré et daté au verso.  
Numéro 1 d'une édition de 20 exemplaires.  
400 x 300 mm  
300 / 500 €



9.

**10**  
**RICHARD BIDDISCOMBE (NÉ EN 1945)**  
Café parisien en été, 2023  
Tirage digital monté sur aluminium, signé et titré au verso.  
Numéro 1 d'une édition de 20 exemplaires.  
400 x 600 mm  
300 / 500 €



10.



11.

**11**  
**ÉMILE LOUIS VERNIER (1829-1887)**  
 Ferme en Normandie;  
 Huile sur toile signée en bas à droite;  
 65 x 95 cm  
 (rentoilée)  
 300 / 400 €



12.

**12**  
**ANTOINE VOLLON (1833-1900)**  
 Arbre en hiver  
 Pastel signé en bas à droite  
 17,5 x 12 cm  
 120 / 150 €

**13**

**GUSTAVE COURBET (1819-1877)**  
 Buste de Madame Max Buchon.  
 Bronze à patine brun foncé, n°1/6, cire perdue, Bisceglia  
 fondeur, marqué Alfred Daber Paris.  
 Sur un socle en marbre noir.  
 D'après le plâtre original exécuté par Courbet en 1864,  
 bronze exécuté en 1956.  
 Haut: 37 cm  
 Haut. totale: 42 cm

Provenance :  
 Ancienne collection Albert Loeb, 1967  
 10 000 / 15 000 €



13.

**14**

**NORBERT GOENEUTTE (1854-1894)**  
 Portrait de dame au chapeau et bouquet de primeverts  
 Pastel signé en haut à droite  
 44 x 36 cm

Provenance :  
 Vente Me Françoise Holz, Arles, 11 novembre 1988  
 1 000 / 1 500 €



14.



EUGÈNE BOUDIN  
1824-1897

15  
EUGÈNE BOUDIN (1824-1898)  
Plougastel, sortie d'église, circa 1870-73  
Huile sur panneau signée en bas à droite et située en bas à gauche  
27 x 21 cm  
Provenance :  
Vente Paul Martin à Versailles, Trianon  
Palace 11/6/65 n°57  
Bibliographie :  
R. Schmit catalogue raisonné Ed. Galerie Schmit Paris 1973  
tome I n°591 p.217  
18 000 / 22 000 €

15.



16.



17.

16  
EUGÈNE BOUDIN (1824-1898)  
Retour de pêche  
Mine de plomb, cachet  
du monogramme en bas à droite  
9 x 14 cm  
(restaurations)  
Au dos, étude de pêcheurs et voilier  
Ce dessin est répertorié  
dans les archives sous la référence C1.  
7333  
600 / 800 €

17  
JULES NOEL (1810-1881)  
Rue de Rennes, 1870  
Aquarelle signée  
et datée en bas à gauche  
33 x 24 cm  
300 / 400 €



16.



18.

18  
JULES NOEL (1810-1881)  
Rue de Rennes animée, 1870  
Aquarelle signée  
et datée en bas à gauche  
33 x 24 cm  
300 / 400 €



19.



19.

**19**  
**JOHAN-BARTHOLD JONGKIND (1819-1891)**  
 Paysage de la cote Saint-André (Isère), 1882  
 Crayon et aquarelle, cachet de la signature  
 en bas à gauche et daté au milieu.  
 Au verso : Ruelle de village sur la côte  
 Saint-André  
 Crayon et aquarelle daté 26 mai 1882  
 en bas à gauche  
 15 x 23 cm  
 2 500 / 3 000 €



20.

**20**  
**ARMAND GUILLAUMIN (1841-1927)**  
 Paris, le quai Saint-Bernard sous la neige.  
 Huile sur toile signée en bas à droite  
 48,5 x 65 cm  
 Provenance :  
 Galerie de l'Obsidienne, Paris  
 Bibliographie :  
 Cette oeuvre est reproduite au Tome I du catalogue raisonné  
 de l'oeuvre de l'artiste par Messieurs Serret et Fabiani.  
 35 000 / 40 000 €



21

**LUIGI LOIR (1845-1916)**  
Eglise Saint-Laurent, Paris  
Aquarelle et crayon signée  
en bas à droite  
14 x 21 cm  
300 / 500 €

21.



22

**SIEBE JOHANNES TEN CATE**  
(1858-1908)  
Rue pluvieuse à Caen, 1904  
Huile sur toile signée  
et datée en bas à droite  
34 x 26 cm  
1 000 / 1 500 €

22.



23

**ARMAND GUILLAUMIN (1841-1927)**  
Une rue en Ile de France, circa 1873  
Huile sur toile signée en bas à droite  
55 x 46 cm  
(restaurations)

Ce tableau est répertorié dans les Archives du second catalogue raisonné en préparation, rédigé par Stéphanie Chardeau-Botteri, Dominique Fabiani et Jacques de la Beraudière.

Un certificat du Comité Guillaumin sera remis à l'acquéreur.

22 000 / 25 000 €

23.



24.

24

**CHARLES LANDELLE (1821-1908)**  
Vue du Caire  
Huile sur toile marouflée sur carton,  
cachet de la signature en, bas à droite  
18,5 x 31 cm

Provenance :  
Vente de l'atelier, Paris, 3 décembre 1908, n°36  
300 / 500 €



25.

25

**FÉLIX ZIEM (1821-1911)**  
Venise, embarcadère du Palais Ducal, 1880  
Huile sur panneau signée et datée en bas à gauche  
69 x 108 cm

Un certificat du comité Ziem sera remis à l'acquéreur.  
30 000 / 35 000 €



26.

**26**  
**TONY MINARTZ (1873-1944)**  
 Elégante au jardin du Luxembourg  
 Huile sur toile signée en haut à droite  
 33 x 41 cm  
 300 / 500 €



27.

**27**  
**M. TAYLOR GREEN (XIX-XX)**  
 Visage d'homme de profil, 1898  
 Sanguine signée et datée en bas  
 au milieu, dédiée en bas à droite.  
 53 x 39 cm  
 300 / 400 €



28.

**28**  
**FÉLIX ZIEM (1821-1911)**  
 Le Palais des Doges, Venise  
 Huile sur toile.  
 41x 55 cm  
 5 000 / 7 000 €



29.

29

**G. MATERNE (XIX-XX)**  
La Seine à Elbeuf, 1898  
Huile sur toile signée en bas à droite,  
située et datée en bas à gauche  
13 x 46 cm  
150 / 200 €



30.

30

**ALBERT LÉBOURG (1849-1928)**  
Barques sur la Seine  
Huile sur toile signée en bas à gauche  
46 x 76 cm  
8 000 / 10 000 €



31.

31

**ALBERT LÉBOURG (1849-1928)**  
La Seine à Paris, Pont-Neuf  
Huile sur toile signée en bas à droite  
38 x 61 cm  
(petit manque)  
12 000 / 15 000 €



32.

32

**VINCENT BLATTER (1843-1913)**  
La Seine à Paris, chevet de Notre-Dame  
Aquarelle signée en bas à gauche  
12 x 22 cm  
(piques)  
100 / 150 €



33.

**33**  
**THÉOPHILE-ALEXANDRE STEINLEN (1859-1923)**  
 Les deux jeunes filles.  
 Huile sur toile signée en bas à droite  
 82,5 x 67 cm  
 (restaurations)

Ce tableau est enregistré dans les archives  
 de Madame Orset en vue du catalogue raisonné.  
 6 000 / 8 000 €



34.

**34**  
**THÉOPHILE ALEXANDRE STEINLEN (1859-1923)**  
 La famille  
 Fusain et aquarelle signé en bas à gauche  
 25,5 x 20 cm  
 400 / 600 €



35.

**35**  
**GUSTAVE ADOLPHE MOSSA (1883-1971)**  
 Manon, 1907  
 Aquarelle, mine de plomb, encre, gouache blanche,  
 signée, datée en bas à gauche et située Nice,  
 titrée en exergue en bas à gauche.  
 42 x 28,5 cm

Provenance :  
 - Vente de son vivant lors de l'exposition parisienne  
 de 1911 à Monsieur Corein  
 - Ancienne collection Hirt  
 - Sotheby's Londres 21 mars 1984  
 - Ancienne collection Frederic R. Koch,  
 Sutton Place Foundation  
 - Sotheby's Londres 18 novembre 2003  
 - Shapiro Auctions 29 mars 2014

Expositions :  
 - 1909 Nice n°83  
 - 1911 Galerie Georges Petit, Paris, n°5  
 - 1978 Nice n°150

Périodiques :  
 - 1909 Morzini  
 - 1911 New York Herald  
 - 1911 Masque de Fer Le Figaro  
 - 1911 La Sizeranne dans l'éclaireur de Nice  
 - 1911 Un Domino dans le Gaulois

Bibliographie :  
 Sylvie Lombard & J.R Soubiran, Gustave Adolphe  
 Mossa, catalogue raisonné des oeuvres symbolistes,  
 n° A 183 p 254-255.  
 12 000 / 15 000 €



36.

**36**  
**ALBERT LÉBOURG (1849-1928)**  
Paris, bord de Seine  
Huile sur toile signée et située en bas à gauche  
46 x 85 cm  
10 000 / 12 000 €



37.

**37**  
**ALBERT LÉBOURG (1849-1928)**  
Le pont Marie et quai de Seine  
Huile sur toile signée en bas à droite  
46 x 75 cm  
  
Une lettre de Wildenstein Institute datée de 1997  
confirmant l'authenticité de l'oeuvre sera remise à l'acquéreur.  
8 000 / 12 000 €



38.

**38**  
**RICHARD GUINO (1890-1973)**  
Profil de Renoir  
Médaillon en bronze à patine brun vert signé, titré et daté MCMXIII  
Diam. 16,5 cm  
200 / 300 €



39.



39.

**39**  
**PIERRE-AUGUSTE RENOIR (1841-1919)**  
Jeune femme au chapeau fleuri  
Huile sur toile  
13,2 x 11,2 cm  
  
Bibliographie:  
Ambroise Vollard, Pierre-Auguste Renoir Tableaux,  
Pastels et Dessins, Ed. Alan Wofsy Fine Arts 1989,  
n° 415, p.104 reproduit.  
50 000 / 60 000 €



40.



41.

40

**JEAN ÉDOUARD VUILLARD (1868-1940)**

Deux enfants ( Maurice et Antoinette?)

Pastel

22 x 31 cm

Provenance:

Famille David Weill, puis par descendance à France Lambiotte.

2 000 / 3 000 €

41

**MARIA SALKIN LAMBIOTTE (1872-1930)**

Portrait de garçonnet au béret, 1907

Pastel signé et daté en bas à gauche.

33 x 23 cm

Provenance:

Succession France Lambiotte.

150 / 250 €



42.

42

**EUGÈNE ANATOLE CARRIERE**

(1849-1906)

Nature-morte à la poire et fleur

Huile sur toile signée en bas à droite.

32 x 21 cm

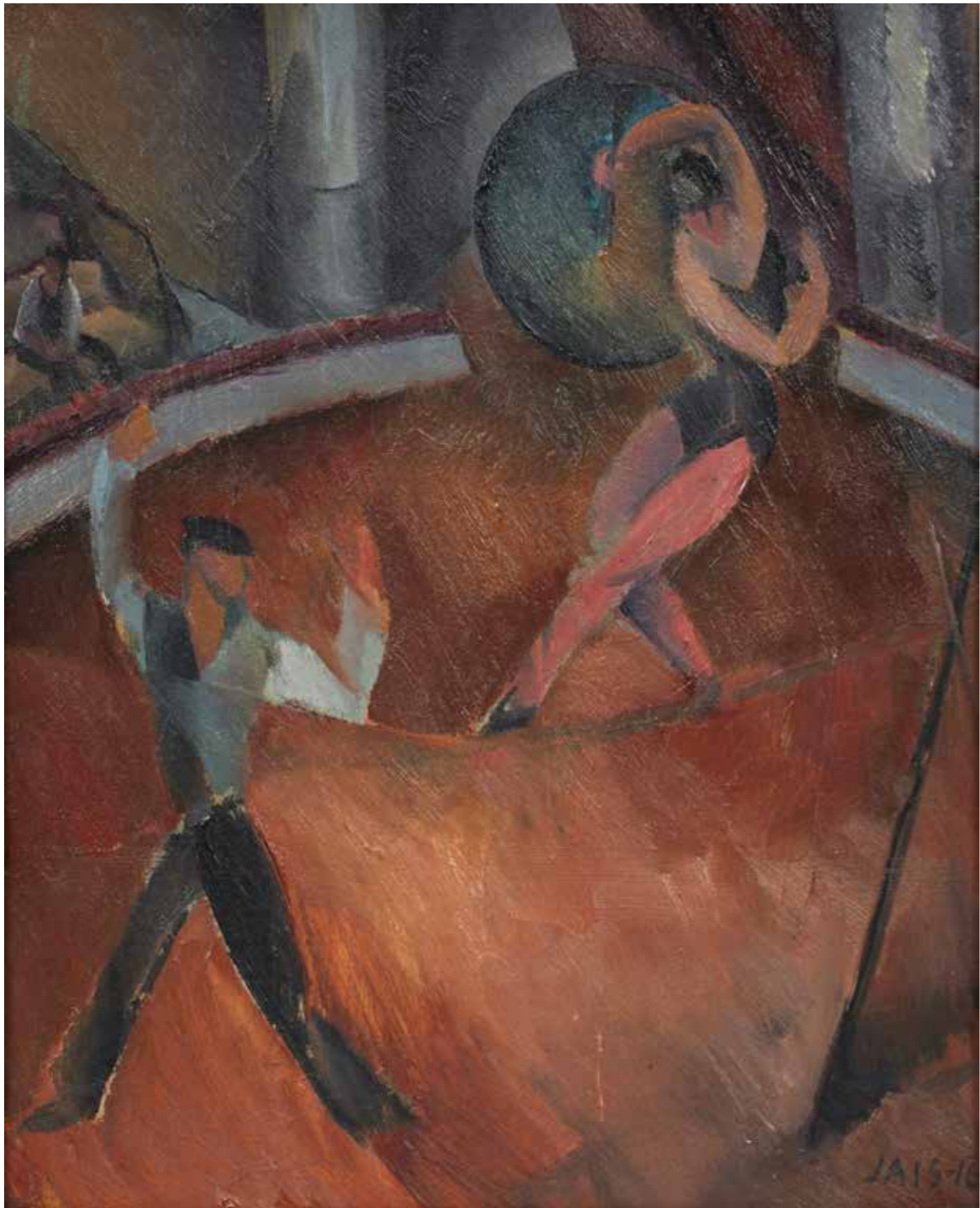
Provenance:

Collection David Weill, n°129 et 38,  
puis par descendance à France  
Lambiotte.

Exposition:

Orangerie des Tuileries,  
cabinet d'un amateur.

2 000 / 3 000 €



**43**  
**JAIS NIELSEN (1885-1961)**  
 Cirkus, 1916  
 Huile sur panneau signée et datée en bas à droite  
 41,5 x 34,5 cm  
 4 000 / 6 000 €

43.



**44**  
**ROGER DE LA FRESNAYE (1885-1925)**  
 Georges AURIC, 1921  
 Dessin au crayon signé et daté en bas à gauche  
 25,5 c 32 cm  
 Provenance:  
 Collection David Weill, n°74,  
 puis par descendance à France Lambiotte.  
 1 200 / 1 500 €

44.



**45**  
**ROGER DE LA FRESNAYE (1885-1925)**  
 Jean Hugo jouant de la flûte  
 Dessin au crayon,  
 cachet de la signature en bas à gauche  
 30 x 21,5 cm  
 Provenance:  
 Collection David Weill, n° 167 et 44,  
 puis par descendance à France Lambiotte.  
 Exposition:  
 Wildenstein Londres, n°10  
 1 200 / 1 500 €

45.



46

**D'APRÈS RODIN**

Pendentif sculpture en or 18K (750) représentant une main.

Signé.

Hauteur : 6,5 cm environ.

Poids : 94,3 g.

Accompagné d'une lettre de Monsieur Bellier de 1995 attestant que cette main en or est un tirage d'après l'exemplaire en argent offert par Rodin à son père, Maître Alphonse Bellier. L'autorisation de ce tirage ayant été fournie par Madame Cécile Goldscheider, Conservateur au Musée Rodin de 1960 à 1973

6 000 / 8 000 €



47.



47.

47

**AUGUSTE RODIN (1840-1917)**  
Mouvement de danse, étude type A,  
taille originale ou petit modèle  
Bronze à patine brune nuancée, signé et numéroté 2/12  
à l'intérieur du pied levé  
31,3 x 7,6 x 14,2 cm  
Conçu en 1911, cette épreuve en bronze est fondue  
par la fonderie Alexis Rudier en 1946.

Provenance:  
Musée Rodin, Paris  
M. Pierre David-Weill (membre du Conseil d'Administration  
du Musée Rodin), Paris, 1946  
Puis par descendance à France Lambiotte.

Une lettre du Comité Rodin, en date du 8 septembre 2023,  
indiquant leur intention d'inclure cette oeuvre  
dans leurs archives sous le numéro 2023-6958B,  
sera remise à l'acquéreur.

30 000 / 40 000 €



47.



48.

**48**  
**CHRISTIAN BERARD (1902-1949)**  
 Couple de danseurs  
 Gouache sur fond rouge, signée du cachet en bas à droite  
 49 x 32.5 cm  
 800 / 1 200 €



49.

**49**  
**G. GALLI**  
 Elegante, 1921  
 Encre et aquarelle signée  
 et datée en bas à droite  
 32 x 14 cm  
 (marges légèrement insolées)  
 100 / 150 €



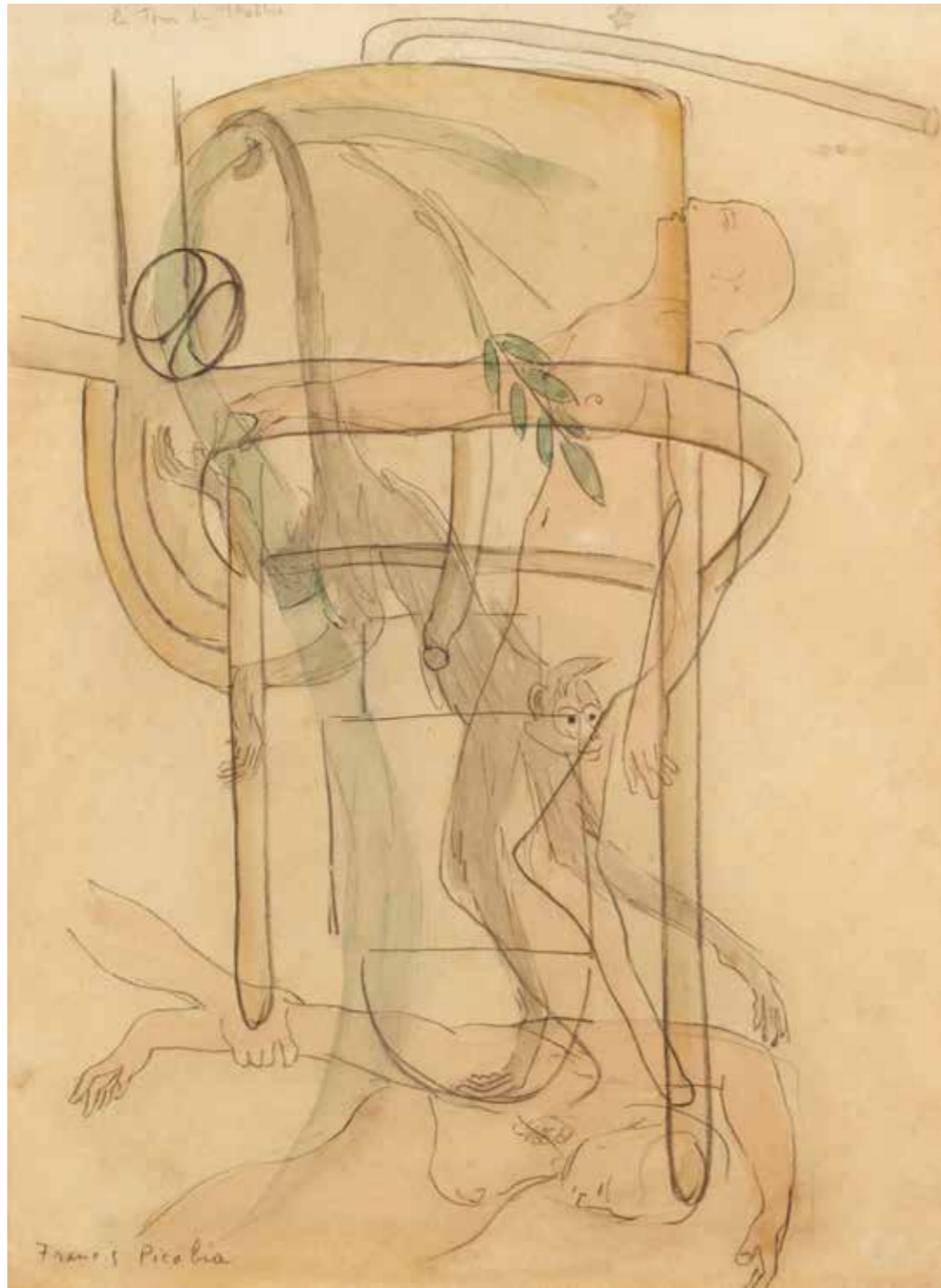
50.

**50**  
**GEORGES VALMIER (1885-1937)**  
 Personnage féminin, Coecilia;  
 Gouache et crayon  
 signée en bas au milieu  
 17 x 6,5 cm  
  
 Projet de costume pour Cyprien  
 ou l'Amour à dix-huit ans de Georges  
 Pillement 1923  
 3 000 / 4 000 €



51.

**51**  
**CHRISTIAN BERARD (1902-1949)**  
 Etude de costume pour la pièce Margot  
 Encre et gouache, cachet de la signature  
 en bas à droite  
 14 x 9 cm  
 200 / 300 €



52.

**52**  
**FRANCIS PICABIA (1879-1953)**  
 La tour du théâtre, circa 1931  
 Aquarelle et crayon signée en bas à gauche, titrée en haut à gauche  
 26 x 20 cm

Un certificat du Comité Picabia sera remis à l'acquéreur  
 30 000 / 35 000 €



53.



54.

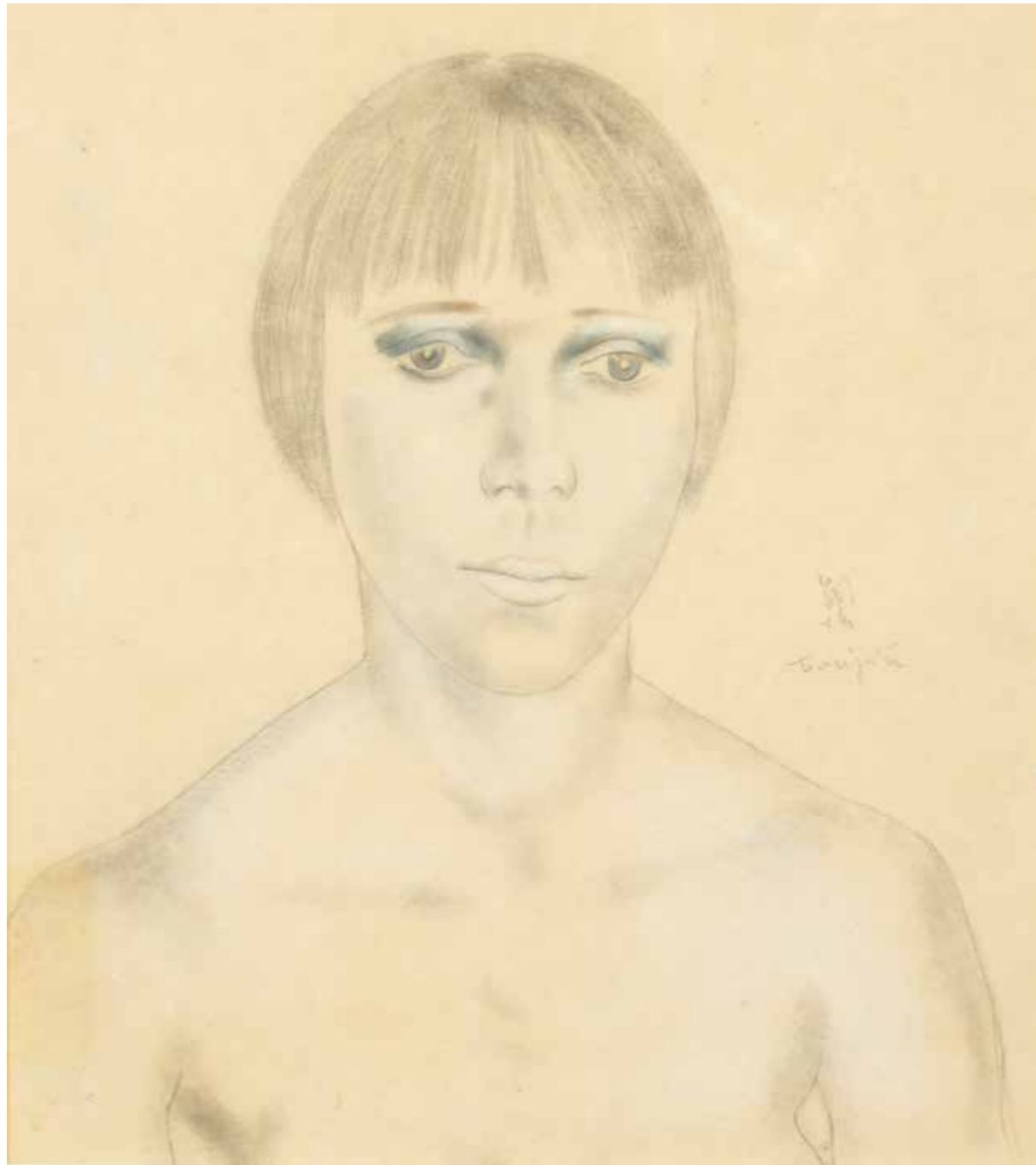
**53**  
**OSSIP ZADKINE (1890-1967)**  
 Les trois baigneuses, 1928  
 Gouache signée et datée en bas à gauche  
 44 x 62 cm

Provenance:  
 Succession France Lambiotte.  
 6 000 / 8 000 €



54.

**54**  
**JULES PASCIN (1885-1930)**  
 Modèle femme nue, 1922  
 Dessin au crayon signé  
 et daté en bas à droite;  
 Au dos, étude du meme modèle,  
 cachet de l'atelier  
 29,5 x 22 cm  
 200 / 300 €



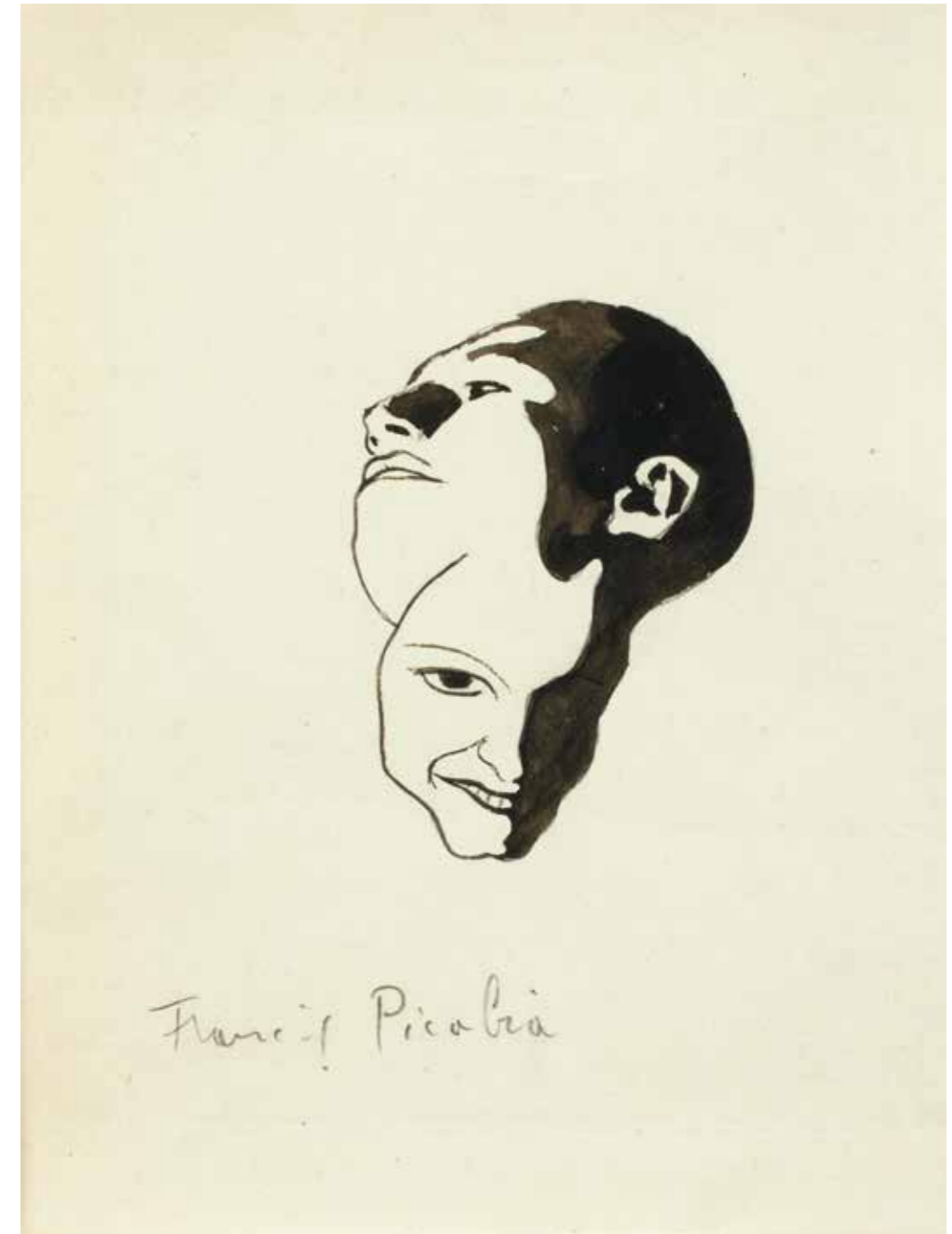
55.

**55**  
**TSUGUHARU FOUJITA (1886-1968)**  
Portrait de jeune fille de face, circa 1928.  
Mine graphite et craie blanche sur papier  
signée "Tsuguharu" (en japonais) et "Foujita"  
à droite au centre  
32,5 x 27,5 cm

A pris place dans les archives de Madame Sylvie Buisson  
et sera inclus au volume 4 du catalogue raisonné  
actuellement en préparation

Un certificat d'authenticité de Madame Sylvie Buisson  
sera remis à l'acquéreur (n°DX28.250.D)

15 000 / 20 000 €



56.

**56**  
**FRANCIS PICABIA (1879-1953)**  
Portrait double, vers 1926-1928  
Encre de chine et crayon signée en bas au centre  
17 x 13 cm

Un certificat du Comité Picabia,  
en date du 21 décembre 2005, sous le numéro 2712,  
sera remis à l'acquéreur.

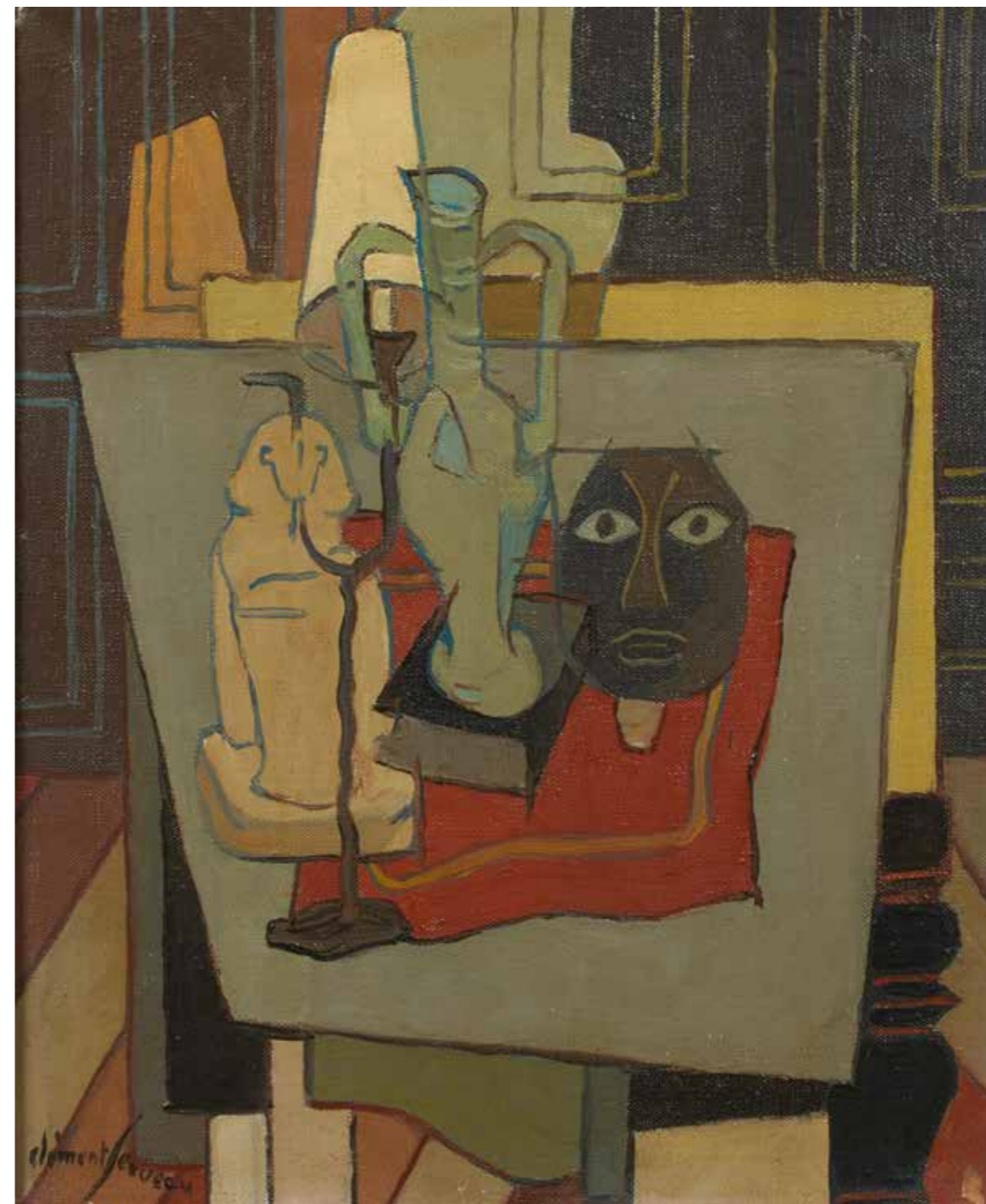
4 000 / 5 000 €



57.

**57**  
**ROGER BISSIERE (1886-1964)**  
 Nature-morte  
 Huile sur toile signée en bas au milieu  
 47 x 92 cm

Provenance:  
 Succession France Lambiotte.  
 4 000 / 5 000 €



58.

**58**  
**CLÉMENT-SERVEAU (1886-1972)**  
 Bibelots rares.  
 Huile sur toile signée en bas à gauche  
 27 x 22 cm  
 Au dos , étiquette de l'atelier

Provenance:  
 Ancienne collection Sonia Serveau, Neuilly  
 Vente Poulain -Le Fur, Hotel des ventes du Palais, 22 avril 2001, n° 151  
 3 000 / 4 000 €



VERSO 59.

59

**JULES PASCIN (1885-1930)**

Bavardage, vers 1923-1924

Huile sur toile signée en bas à droite

92 x 73 cm

Au verso, Deux femmes, huile sur toile.

Provenance :

- Ancienne collection Guy Kruh
- Galerie Fanny Guillon-Laffaille, Paris

Bibliographie :

- Pascin, catalogue raisonné des peintures, aquarelles, pastels et dessins, par Yves Hmin, Guy Kruh, Klaus Peres et Abel Rambert, Tome I. Recto décrit et reproduit p. 249, N°444.
- Pascin, Co-édition du comité Pascin et des Editions paradax. Recto décrit et reproduit p. 72, N°2420.

35 000 / 40 000 €



59.



60  
**CHARLES KVAPIL (1884-1957)**  
Bouquet de fleurs des champs  
Huile sur isorel signée en bas à droite  
45,5 x 58 cm  
400 / 600 €

60.



61  
**DANIEL TARDIEU (1853-1929)**  
Sous-bois  
Huile sur panneau signée en bas à droite  
45 x 29 cm  
(trou en partie supérieure, éclat en partie inférieure)  
200 / 300 €

61.



62  
**VLADIMIR DE TERLIKOWSKI (1873-1951)**  
Vase de roses jaunes, 1923.  
Huile sur toile signée et datée en haut à droite.  
65 x 92 cm  
2 000 / 3 000 €

62.

63  
**LAUREANO BARRAU BUÑOL (1863/64-1950)**  
Jeune fille au bouquet de fleurs  
Huile sur toile signée en bas à droite  
50 x 38 cm  
1 500 / 2 000 €



63.



64.

**64**  
**ANDRÉ LHOTE**  
 (1885-1962)  
 Vue d'Aups, circa 1925-30  
 Aquarelle et gouache  
 signée en bas à gauche  
 36 x 54 cm

Bibliographie :  
 A pris place  
 dans les Archives  
 de Madame Bermann Martin  
 en vue du catalogue  
 raisonné.

4 500 / 5 000 €



65.

**65**  
**CHARLES PICART**  
**LE DOUX** (1881-1959)  
 Eygalières.  
 Huile sur toile signée en bas  
 à droite et titrée au dos  
 60 x 81 cm

Expositions :  
 Salon d'automne 1953  
 Salon Nazaire 1955  
 Angers 1956, Arras 1956,  
 Musée de Metz 1956,  
 Musée de Nancy 1956.

500 / 600 €



66.

**66**  
**LOUIS VALTAT** (1869-1952)  
 Paysage du Midi.  
 Huile sur carton monogrammée  
 en bas à droite  
 25 x 33 cm.

Notre tableau a été authentifié  
 comme une oeuvre originale  
 de Louis Valtat par un arrêt  
 de la Cour d'Appel de Paris  
 en date du 13 septembre 2022,  
 l'Association des Amis de Louis  
 Valtat n'inclura pas cette oeuvre  
 dans ses archives.

5 000 / 7 000 €



67.

**67**  
**LOUIS VALTAT** (1869-1952)  
 Maison de village à la glycine  
 Aquarelle et crayon sur carton  
 monogrammée au crayon  
 en bas à gauche  
 24 x 30 cm

800 / 1 200 €



68.



69.

**68**  
**PIERRE FARGE (1878 - 1947)**  
 Les Invalides, 1928  
 Huile sur toile signée et datée  
 en bas à droite.  
 89 x 130 cm  
 300 / 500 €

**69**  
**JULES-RENÉ HERVE (1887-1981)**  
 Chevaux de Marly,  
 place de La Concorde  
 Huile sur toile signée  
 en bas à droite,  
 contre-signée au dos  
 26 x 21 cm  
 400 / 600 €



70.



71.

**70**  
**FRANK-WILL (1900-1951)**  
 Steamer et voiliers au port  
 Fusain et aquarelle  
 56,5 x 147 cm  
 1 500 / 2 000 €

**71**  
**JEAN PESKE (1870-1949)**  
 Régate  
 Aquarelle signée en bas à droite  
 48 x 63 cm  
 600 / 800 €



72.

**72**  
**JEAN MICHEL WINANCE (1911-1999)**  
 Femme nue à la toilette, 1942  
 Huile sur toile signée et datée en bas à droite  
 85 x 71 cm  
 (craquelures, restaurations)  
 200 / 300 €



73.

**73**  
**CHARLES KVAPIL (1884-1957)**  
 Baigneuse  
 Huile sur toile signée en bas à droite,  
 contresignée et titrée au dos  
 100 x 81 cm  
 (craquelures)  
 1 500 / 2 000 €



Détail 74.



74.

**74**  
**OSSIP ZADKINE (1890-1967)**  
 La liseuse, 1947  
 Bronze à patine sombre, Fondateur Susse n°5/8, signé.  
 Longueur : 45,1 cm  
 Bibliographie :  
 Sylvain Lecombe Ossip Zadkine, oeuvre sculptée n°402 p. 456  
 Expositions :  
 - Mont de Marsan 1970, n°36  
 - Japon 1889-1990, n°36  
 35 000 / 40 000 €



75.



77.



76.



78.



79.

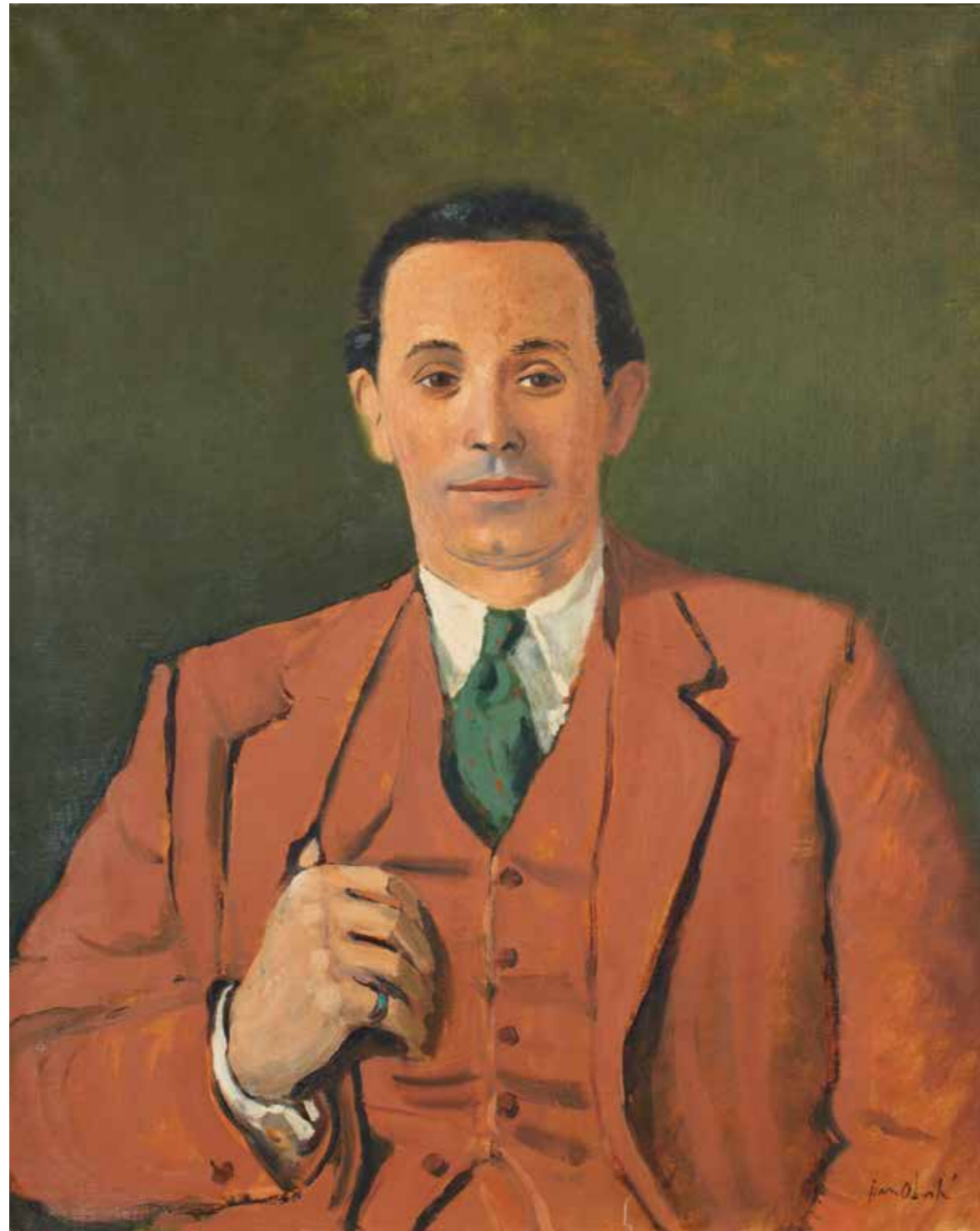
**75**  
**MARCEL VERTES (1895-1961)**  
 Le champagne des eaux de table  
 Encre signée en bas à droite  
 (publicité pour Perrier)  
 14 x 12 cm  
 100 / 120 €

**76**  
**MARCEL GIMOND (1894-1961)**  
 Profil de femme  
 Fusain signé en bas à droite  
 43 x 31 cm  
 200 / 300 €

**77**  
**LOUIS TOUCHAGUES (1893-1974)**  
 Portrait de Yvonne Printemps, 1944.  
 Encre signée  
 et datée en bas à gauche, titrée à droite.  
 17 x 14 cm  
 100 / 120 €

**78**  
**NORMAN BLUHM (1921-1999)**  
 Portrait de Claude Bluhm, c. 1948  
 Encre sur papier, signée en bas à gauche  
 et annotée au crayon 48.  
 26,5 x 20 cm  
 (papier légèrement insolé et corné)  
 400 / 500 €

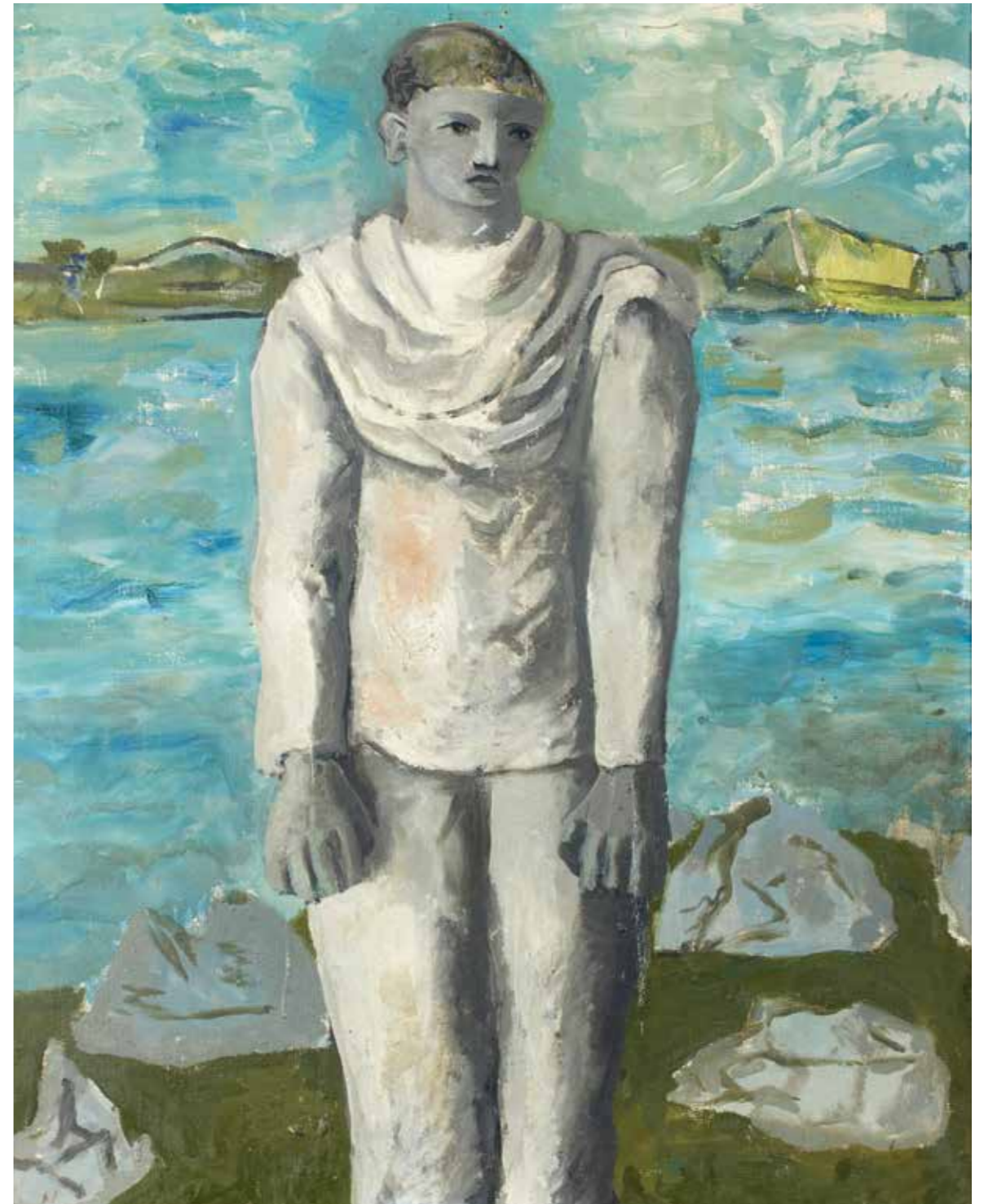
**79**  
**RAJMUND KANELBA (1897-1960)**  
 Portrait de Marika  
 Gouache sur carton signée en bas à gauche  
 63 x 50  
 4 000 / 6 000 €



80.

80  
**JEAN OBERLE (1900-1961)**  
Portrait de Jean Lambiotte, 1936  
Huile sur toile signée en bas à droite, datée au dos.  
81 x 64,5 cm

Provenance:  
Succession France Lambiotte.  
200 / 300 €



81.

81  
**FRANCIS ROSE (1909-1979)**  
Le marin blanc  
Huile sur toile, annotée au dos sur le châssis.  
81 x 65 cm  
1 500 / 2 000 €



82.

**82**  
**ALFRED RETH (1884-1966)**  
 Personnages  
 Technique mixte sur papier maroufflé  
 sur toile, signée en bas au centre  
 73 x 66 cm  
 3 000 / 4 000 €



83.

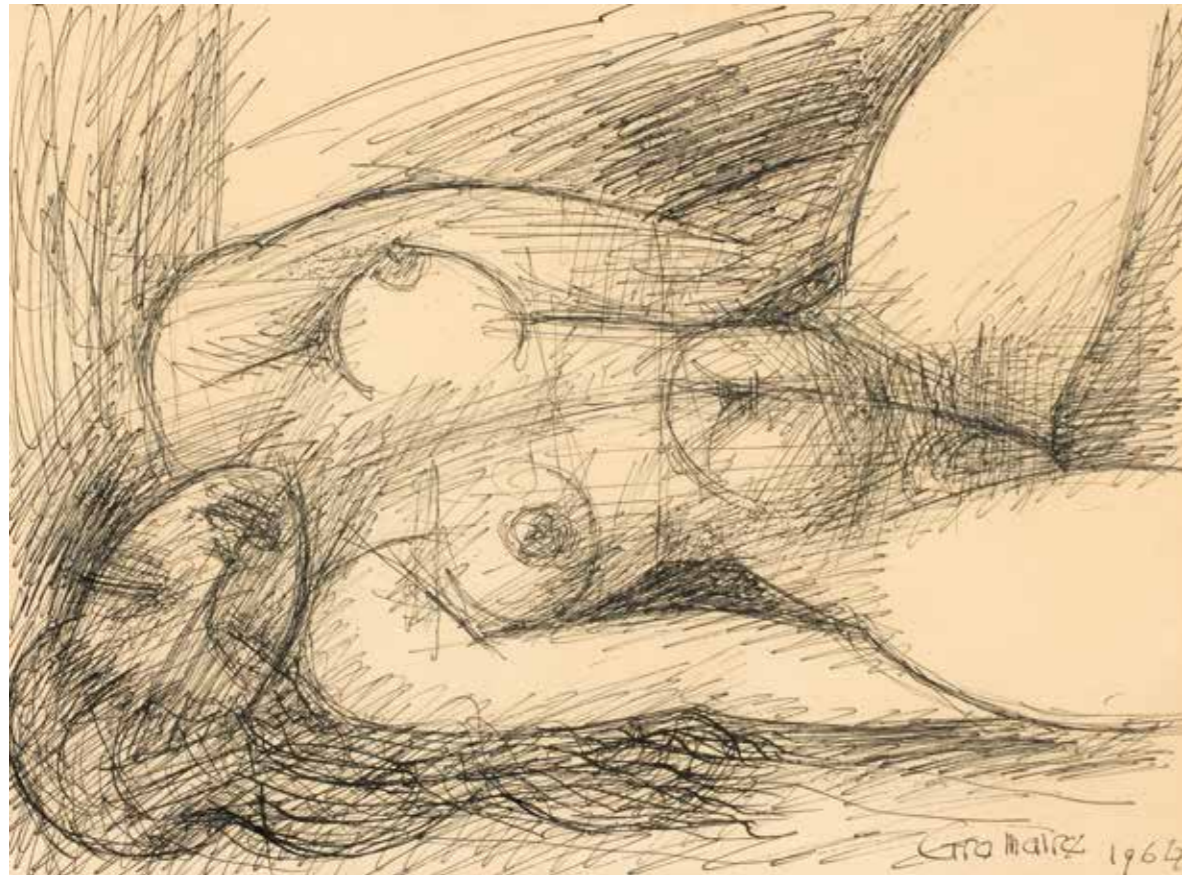
**83**  
**ALBERT HUYOT (1872-1968)**  
 Baigneuses au clair de lune  
 Huile sur toile signée en bas à droite,  
 contresignée, datée et titrée au dos  
 38 x 46 cm  
 300 / 400 €



84.

**84**  
**JEAN SOUVERBIE (1891-1981)**  
 Nu féminin allongé.  
 Huile sur toile signée en haut à droite  
 38 x 55 cm

Provenance :  
 Vente Drouot-Estimation du 26 juin 2007, n°173  
 15 000 / 18 000 €



85.

**85**  
**MARCEL GROMAIRE (1892-1971)**  
 Nu féminin, 1964  
 Encre signée et datée en bas à droite  
 24 x 31,5 cm  
 400 / 600 €



86.

**86**  
**MARCEL GROMAIRE (1892-1971)**  
 Modèle nu fumant, 1960  
 Dessin à la plume signé  
 et daté en bas à gauche  
 32,5 x 24,5 cm  
 400 / 600 €



87.

**87**  
**JEAN SOUVERBIE (1891-1981)**  
 Le repas  
 Huile sur carton signée en bas à droite  
 20 x 14 cm  
 (déchirure)  
 800 / 1 200 €



88.

**88**  
**MARIE VOROBIEFF MAREVNA (1892-1984)**  
 Les deux amies.  
 Crayon et aquarelle signée en bas à gauche.  
 54 x 42 cm  
 600 / 800 €



89  
**LOUIS SÜE (1875-1968)**  
 Gerbe de fleurs tricolore  
 Huile sur toile signée  
 en bas à droite  
 65 x 54 cm  
 (accident et craquelures)  
 200 / 300 €

89.



90  
**MARIE-LUCIE NESSI VALTAT (1910-1992)**  
 Etude de colombes.  
 Aquarelle signée en bas à droite.  
 17 x 25 cm  
 100 / 120 €

90.



91  
**ANDRÉ BAUCHANT (1873-1958)**  
 Massif de fleurs, 1948  
 Huile sur toile signée et datée en bas à droite  
 50 x 61 cm  
 2 500 / 3 000 €

91.



92  
**NORMAN BLUHM (1921-1999)**  
 Abstraction végétale, 1952  
 Encre et gouache sur papier signé, daté et annoté  
 en bas à droite "à Claude".  
 37,5 x 49 cm  
 (papier légèrement insolé et taché)  
 500 / 600 €

92.



93.

93  
**MARIE-LUCIE NESSI VALTAT (1910-1992)**  
Les conserves  
Huile sur toile signée en bas à droite et titrée au dos.  
81 x 100 cm  
500 / 600 €



94.

94  
**SHUNGO SEKIGUCHI (1911-2002)**  
Port de Saint Tropez, 1961  
Huile sur toile signée et datée en bas à gauche  
73 x 92 cm  
200 / 300 €



95.

95  
**MARIE-LUCIE NESSI VALTAT (1910-1992)**  
Deux poivrons.  
Huile sur toile signée en bas à droite.  
16 x 22 cm  
200 / 300 €



96.

96  
**MARIE-LUCIE NESSI VALTAT (1910-1992)**  
La famille de l'artiste.  
Huile sur toile signée en bas à droite.  
60 x 73 cm  
500 / 600 €



97.

97  
**BORIS MIKHAELOVITCH LAVRENKO (1920-2000)**  
Personnage assis dans la Kasbah, 1963  
Huile sur panneau signée et datée en bas à droite  
47,5 x 56 cm  
300 / 400 €



98.

98  
**MARIE-LUCIE NESSI VALTAT (1910-1992)**  
Nature morte aux fraises.  
Huile sur toile signée en bas à droite.  
22 x 27 cm  
200 / 300 €



99.



101.



100.

**99**  
**JEAN-YVES COMMERE (1920-1986)**  
 Arlequin et danseuse  
 Huile sur toile signée en bas à droite  
 26 x 21 cm  
 200 / 300 €

**100**  
**COLETTE BITKER (1929)**  
 Couple  
 Pastel signé en bas à droite  
 50 x 38 cm  
 150 / 200 €

**101**  
**ÉCOLE DU XX<sup>ÈME</sup> SIÈCLE**  
 Hypérion et Théia  
 Aquarelle  
 29 x 42 cm  
 (papier gondolé)  
 150 / 200 €



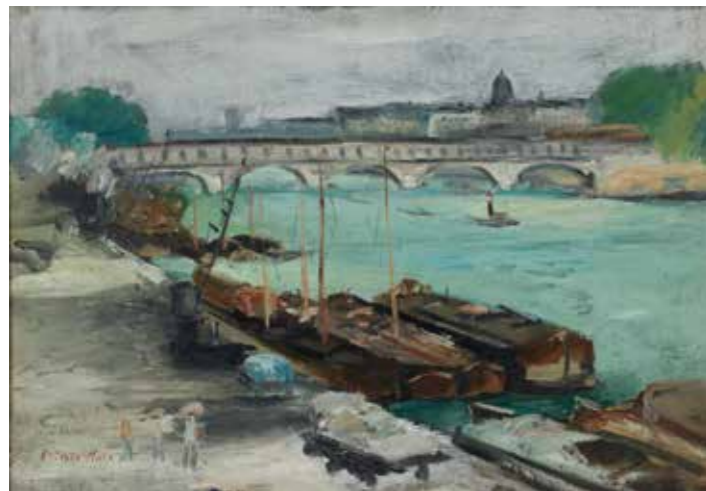
101 BIS.

**101 BIS**  
**LEV STEPANOVICH SHCHIPACHYOV (1926-2001)**  
 Maternité, 1990  
 Huile sur carton monogrammée  
 et datée en bas à droite  
 49,8 x 39,7 cm  
 (traces de vernis, petits manques)  
 150 / 200 €



102.

**102**  
**CHARLES KVAPIL (1884-1957)**  
 Jeune fille à sa toilette  
 Huile sur isorel signée en bas à gauche,  
 titrée au dos  
 116 x 88 cm  
 4 000 / 6 000 €



103.



105.



104.



106.

103

**KATSURO HARA (XX)**  
Péniches amarées à Paris  
Huile sur toile signée en bas à gauche  
46 x 65 cm  
800 / 1 200 €

105

**GEORGES-DOMINIQUE ROUAULT (1904-2002)**  
Petit port de pêche animé  
Aquarelle signée en bas à gauche  
31 x 38 cm  
150 / 200 €

104

**HENRI MOTTE (XX)**  
La colline  
Huile sur panneau signée en bas à droite  
25 x 38,5 cm  
(trous dans la partie supérieure)  
100 / 150 €

106

**ÉCOLE DU XX<sup>ÈME</sup> SIÈCLE**  
Sur un banc  
Huile sur toile marouflée sur carton  
21,5 x 29 cm  
(traces de vernis)  
150 / 200 €



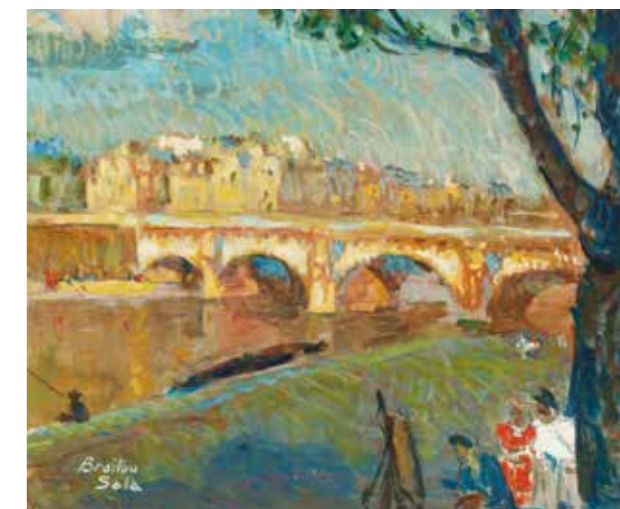
107.



109.



108.



110.

107

**GILBERT BAGLIONE (1930-2012)**  
Le chemin montant  
Huile sur toile signée en bas à gauche,  
titrée sur le châssis  
35 x 27 cm  
100 / 150 €

108

**LUDOVIC RODO-PISSARRO (1878-1952)**  
Arbres en hiver  
Aquarelle et encre signée en bas à droite  
24 x 32 cm  
100 / 150 €

109

**GEN PAUL (1895-1975)**  
Rue des Rosiers Montmartre  
Aquarelle et fusain signé et titré en bas à droite  
50 x 66 cm  
1 200 / 1 500 €

110

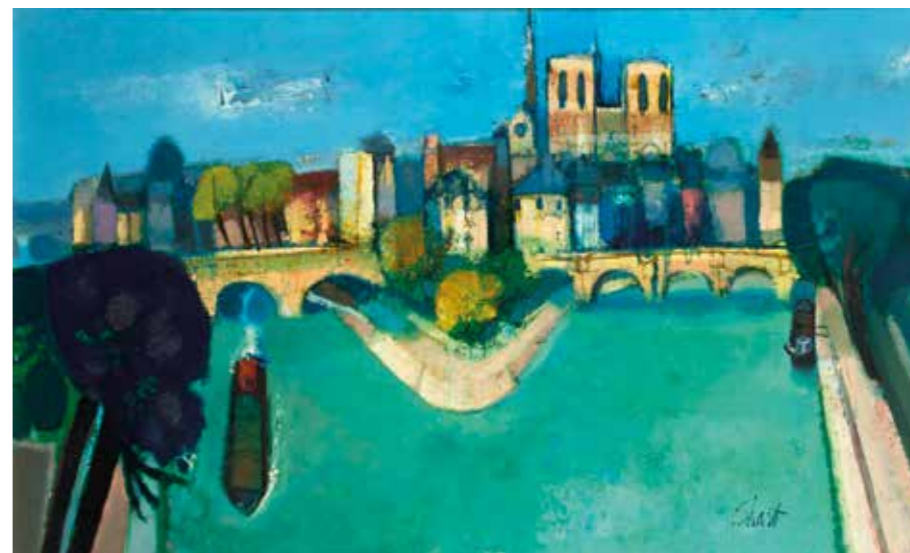
**ALBERT BRAITOU-SALA (1885-1972)**  
Peintre sur les quais de la Seine.  
Huile sur isorel signée en bas à gauche.  
45 x 54 cm  
300 / 400 €



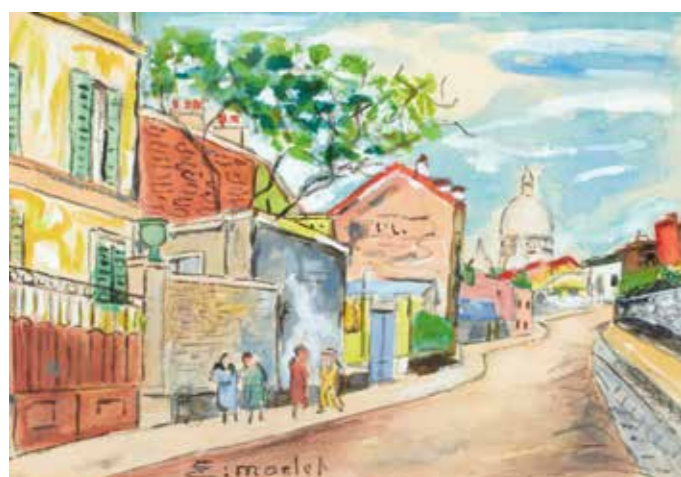
111.



113.



114 BIS.



112.



114.

111

LUCIEN GENIN (1894-1953)  
Vers la place du Tertre  
Gouache signée en bas au milieu  
21,5 x 26,5 cm  
200 / 300 €

113

ELISÉE MACLET (1881-1962)  
Les jardins du vieux Montmartre  
Gouache signée en bas au milieu  
21 x 28 cm  
200 / 300 €

112

ELISÉE MACLET (1881-1962)  
Rue de Montmartre  
Gouache signée en bas au milieu  
20,5 x 30 cm  
200 / 300 €

114

ALPHONSE QUIZET (1885-1955)  
Moulin à Montmartre  
Huile sur isorel signée en bas à droite  
19 x 24 cm  
200 / 300 €



115.

114 BIS

SERGE SHART (1927-2011)  
Vue du Pont-Neuf et Notre-dame  
Huile sur toile signée en bas à droite  
89 x 145 cm  
600 / 800 €

115

JEAN LURÇAT (1892-1966)  
Le lierre sur fond jaune.  
Tapisserie signée en bas à gauche  
(rentreillage d'une ancienne poutre découpée)  
210 x 174cm  
3 500 / 4 500 €



116.



118.



117.



119.

**116**  
**GEN PAUL (1895-1975)**  
 Tete de Christ  
 Huile sur isorel signée en bas à gauche  
 54 x 33 cm  
 1 000 / 1 500 €

**117**  
**FRÉDÉRIC MENGUY (1927-2007)**  
 La piste en fête aux clowns roses  
 Huile sur toile signée en bas à gauche  
 55 x 46 cm  
 400 / 600 €

**118**  
**MICHE LEGROS (1944-2012)**  
 Le groom  
 Gouache titrée et signée en bas à gauche.  
 48 x 38 cm  
 300 / 400 €

**119**  
**HENRY-MAURICE D'ANTY (1901-1998)**  
 Couple au café  
 Huile sur toile signée en bas à droite  
 60,5 x 56,5 cm  
 100 / 150 €



120.

**120**  
**GEN PAUL (1895-1975)**  
 Violoniste  
 Huile sur toile signée en bas à droite, contre signée au dos  
 91 x 58.5 cm  
 5 000 / 8 000 €



121.

**121**  
**PIERRE BOSCO (1909-1993)**  
Joueur de polo  
Huile sur toile signée en bas à droite  
111 x 81 cm  
300 / 500 €



122.

**122**  
**SERGE SHART (1927-2011)**  
L'Artiste, 1980  
Huile sur toile signée en bas à gauche,  
titrée et datée au dos  
100 x 65 cm  
600 / 800 €

**123**  
**PIERRE BOSCO (1909-1993)**  
Ville lacustre  
Huile sur toile signée en bas à droite  
73 x 92 cm  
300 / 400 €



123.

**124**  
**PIERRE BOSCO (1909-1993)**  
Ville lacustre  
Huile sur toile signée en bas à droite  
50 x 65 cm  
200 / 300 €



124.

**125**  
**PIERRE BOSCO (1909-1993)**  
Danseuses du Moulin Rouge  
Huile sur toile signée en bas à droite  
50 x 61 cm  
200 / 300 €



125.



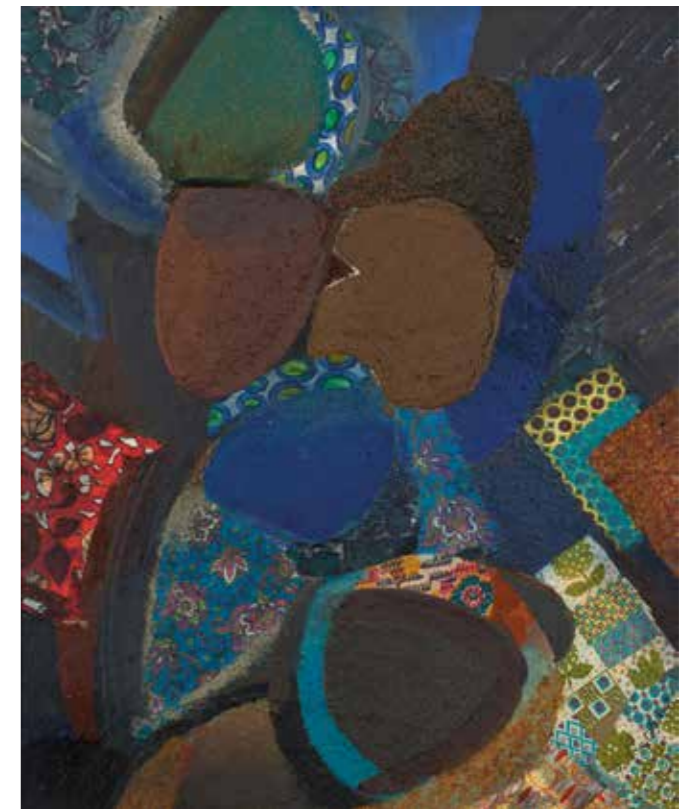
126.

**126**  
**ALFRED RETH (1884-1966)**  
Abstraction, 1959  
Technique mixte sur panneau signée et datée en bas à droite  
55 x 46 cm  
8 000 / 10 000 €



127.

**127**  
**ERNEST LEYDEN VAN (1892-1969)**  
Sans titre  
Huile et collage sur toile  
65 x 92 cm  
  
Provenance:  
Galerie Jean Pierre Arnoux, Paris  
  
Bibliographie:  
Ernst Van Leyden, ed. Kunst Rotterdam,  
page 159 reproduit.  
1 500 / 2 000 €



128.

**128**  
**ALFRED RETH (1884-1966)**  
Composition, 1962  
Technique mixte sur panneau signée  
et datée en bas à droite.  
61 x 50 cm  
  
Au dos, étiquettes de Galeries Michel Boutin  
et Urban.  
5 000 / 6 000 €



129.

129

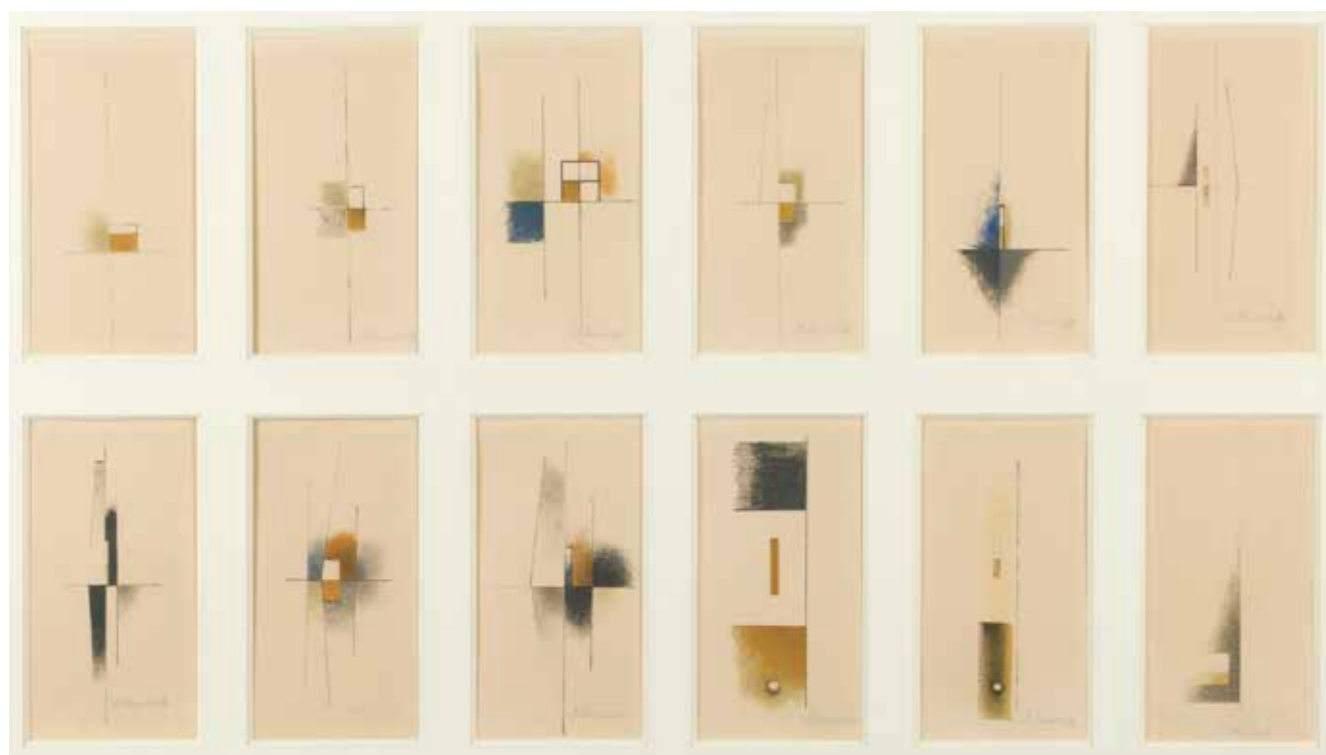
**FRANÇOISE GILOT (1921-2023)**  
Model at my studio, 1958  
Encre noire et lavis d'encre signé en bas à droite  
57 x 38 cm  
Cette oeuvre est enregistrée  
dans les archives Françoise Gilot sous le n° G 1498  
6 000 / 8 000 €



130.

130

**GEORGES MATHIEU (1921-2012)**  
Sans titre, 1956  
Encre, gouache et aquarelle signée et datée en bas à droite.  
48 x 63 cm  
8 000 / 10 000 €



131.

131

**PAVEL ANDREEVICH MANSUROV (1896-1983)**  
 Sans titre  
 Gouache pastels  
 12 petits dessins signés, dans un même encadrement  
 24 x 12 cm chaque dessin

Provenance:  
 Succession France Lambiotte.  
 2 000 / 3 000 €



132.



Détail 132.

132

**PAVEL ANDREEVICH MANSUROV (1896-1983)**  
 Abstraction, 1964-66  
 Huile sur panneau signée en bas à droite,  
 contre signée, datée et située Nice au dos.  
 113 x 26 cm

Provenance:  
 Succession France Lambiotte.  
 3 000 / 5 000 €



133.

133

**NORMAN BLUHM (1921-1999)**

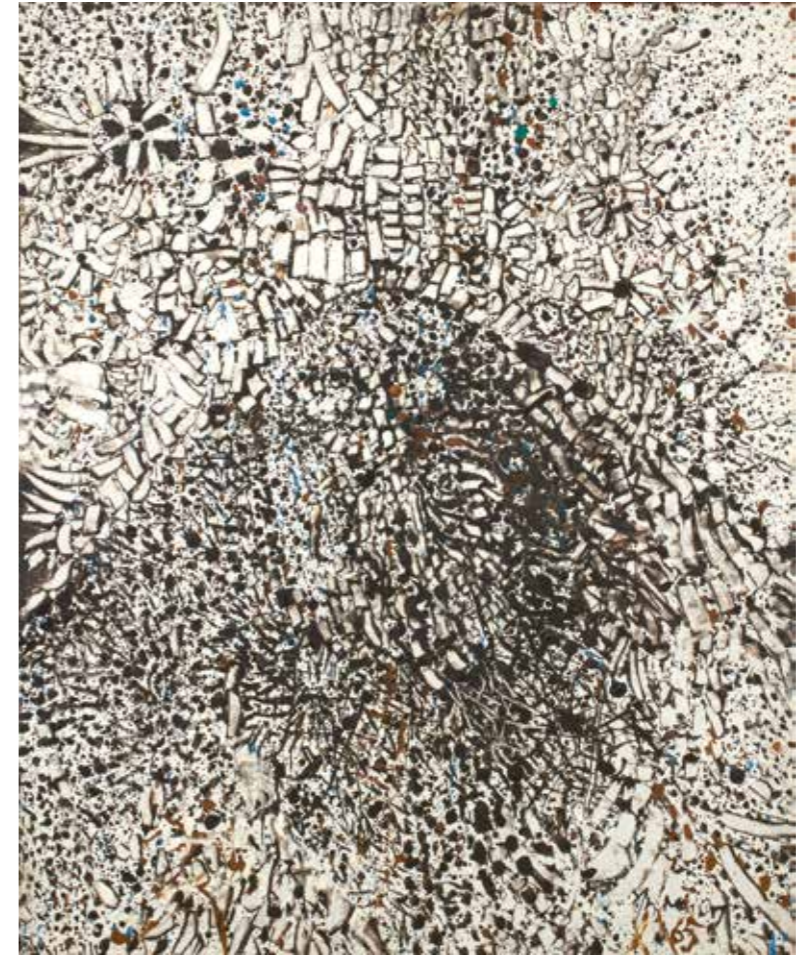
Composition, 1965

Technique mixte sur papier signée en bas à droite et datée .

55 x76 cm

(anciens petits trous d'encadrements dans les angles du papier, réalisés probablement par l'artiste en son atelier)

4 000 / 6 000 €



134.

134

**MARIO PRASSINOS (1916-1985)**

Pretextat, 1965

Huile sur toile datée au dos .

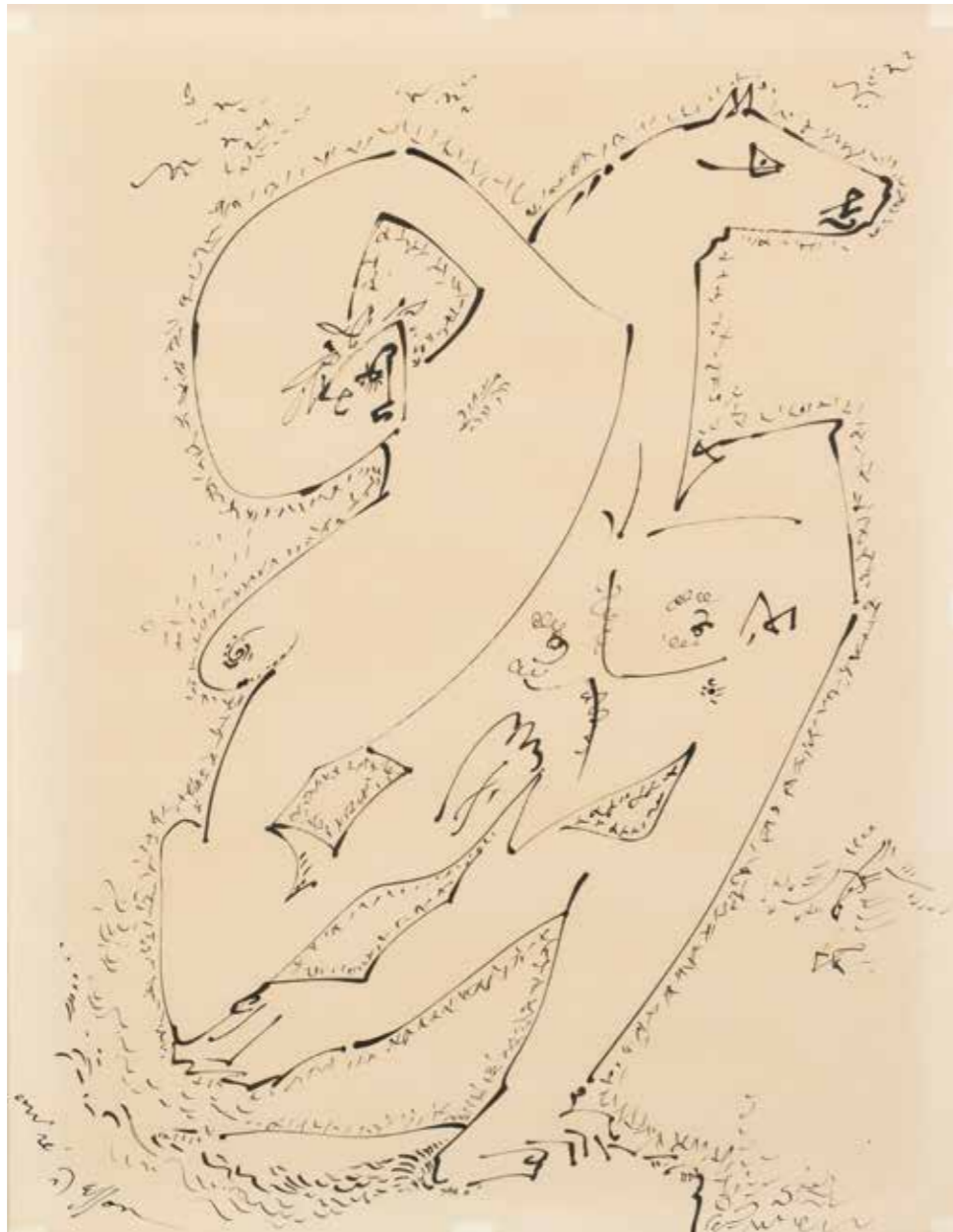
100 x 80 cm

Inscription sur le châssis en noir : "EY4-65-27"  
et porte une étiquette de transport annotée  
de la Galerie de France.

Provenance :

Vente Leclere Marseille, 8 nov. 2008, lot n°22.

7 000 / 9 000 €



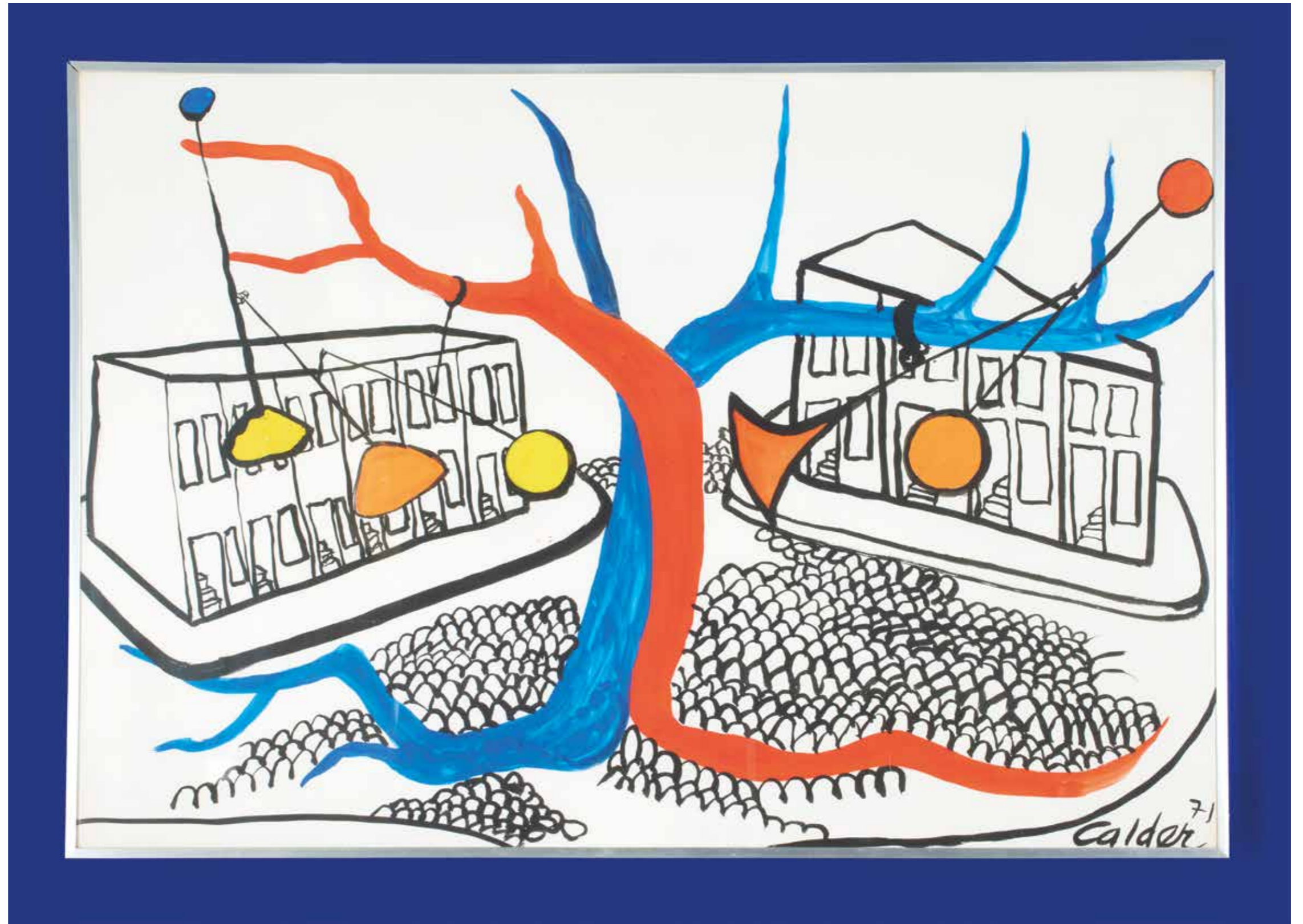
135.

**135**  
**ANDRÉ MASSON (1896-1987)**  
Cheval  
Encre de Chine signée en bas à gauche  
63 x 49 cm  
2 000 / 3 000 €



136.

**136**  
**DADO (1933-2010)**  
Les Princes qui nous gouvernent, 1967  
Crayon signé,  
titré et daté en haut à droite  
55 x 75 cm  
2 000 / 3 000 €



137

ALEXANDER CALDER (1898-1976)  
L'arbre au mobile, 1971  
Gouache signée et datée en bas à droite  
74 x 108 cm

Cette oeuvre a été offerte à France Lambiotte par l'artiste en remerciement de son intervention pour l'obtention du contrat des Cartes de Voeux de l'ORTF.

Provenance:  
Succession France Lambiotte.  
20 000 / 30 000 €

137.



138.



139.

138

**LOUIS JAQUE (1919-2010)**  
 L'axe et la flèche n°8, série B, 1973  
 Huile sur toile signée et datée en bas au milieu  
 65 x 80cm  
 (taches légères)  
 800 / 1 200 €

139

**DORDEVIC MIODRAG (1936)**  
 Sans titre  
 Pastel signé en bas à droite  
 19 x 14 cm  
 150 / 200 €



140.

140

**JORGE EDOUARDO EIELSON (1924-2006)**  
 Quipus 48-R1, 1972  
 Acrylique sur toiles fixées sur coffrage en bois, titrée, datée,  
 située Paris et signée au dos sur le panneau.  
 70 x 71 x 8 cm  
 10 000 / 15 000 €



141

CLAUDE GAVEAU (1940-2021)  
Femme nue assise sur fond vert  
Huile sur toile signée en bas à droite  
65 x 81 cm  
200 / 300 €

141.



141 BIS

GUSTAVE BOLIN (1920-1999)  
Nu féminin, circa 1989-90  
Huile sur toile signée en bas à droite  
100 x 100 cm  
2 500 / 3 000 €

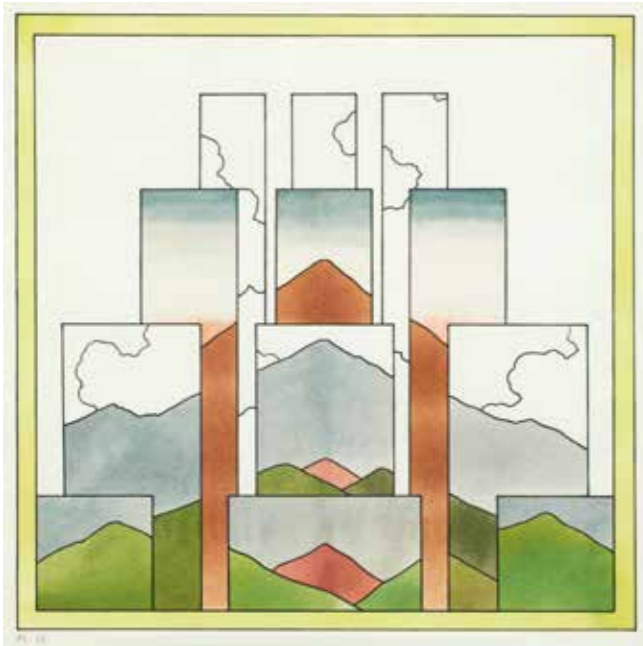
141 BIS.



142

VALÉRIO ADAMI (1935)  
L'arméria  
Gouache et pastel gras  
signé en bas à droite  
52 x 74 cm  
5 000 / 7 000 €

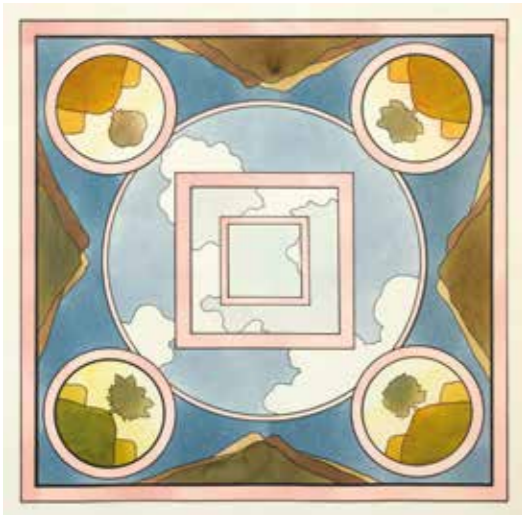
142.



143.



145.



144.



146.

143

PC (XX)  
Montagne découpée, 1973  
Aquarelle monogrammée  
et datée en bas à gauche  
57 x 44 cm  
80 / 120 €

144

PC (XX)  
Paysage, 1973  
Aquarelle monogrammée  
et datée en bas à gauche  
67 x 67 cm  
80 / 120 €

145

ALAIN TIROUFLET (1937-2009)  
Le mur, 1973  
Acrylique sur toile signé en bas à droite,  
datée et titrée sur le châssis  
73 x 73 cm  
150 / 200 €

146

ROLAND TOPOR (1938-1997)  
Détail de cimetière de fusée.  
Encre et aquarelle titrée en haut à droite.  
20 x 28 cm  
300 / 500 €



147.



149.



148.



150.

147

GUY-RACHEL GRATALOUP (1935-2022)  
Paysage, 1973  
Dessin au crayon et estompe signé  
et daté en bas à gauche  
63 x 49 cm  
300 / 500 €

148

CHRISTIAN ROLET (1945)  
Femme, 1973  
Technique mixte sur toile signée  
et datée en bas à droite  
45,5 x 34 cm  
150 / 200 €

149

CHRISTIAN ROLET (1945)  
Femme debout, 1973  
Technique mixte sur papier signée et datée.  
35 x 27 cm  
150 / 200 €

150

CHRISTIAN ROLET (1945)  
Femme, 1973  
Technique mixte sur toile signée  
et datée en bas à droite  
48 x 35 cm  
150 / 200 €



151.



153.



152.



154.

**151**  
**EVELYNE CAIL (1939-2019)**  
Femme-paysage, 1979  
Huile sur toile signée en bas à droite,  
titrée au dos sur le châssis  
14 x 18 cm  
Provenance:  
Succession France Lambiotte.  
80 / 120 €

**152**  
**EVELYNE CAIL (1939-2019)**  
Sans titre  
Pastel signé en bas à droite  
15,5 x 15,5 cm  
Provenance:  
Succession France Lambiotte.  
50 / 80 €

**153**  
**EVELYNE CAIL (1939-2019)**  
Paysage, 1979  
Aquarelle signée et datée en bas à droite,  
dédiacée  
12,5 x 7,5 cm  
Provenance:  
Succession France Lambiotte.  
50 / 80 €

**154**  
**EVELYNE CAIL (1939-2019)**  
Sans titre  
Pastel signé en bas à gauche  
15,5 x 15,5 cm  
Provenance:  
Succession France Lambiotte.  
50 / 80 €



155.

**155**  
**NORMAN BLUHM (1921-1999)**  
Le crépuscule sur la côte  
Gouache sur carton.  
64 x 48 cm  
(petits trous en haut au milieu et à l'angle droit)  
2 000 / 3 000 €



158.

156  
NON VENU

157  
NON VENU

158  
**CLAUDE PINHAS (1930)**  
Bibliothèque n° 127  
Huile sur toile signée en bas à droite  
24 x 35 cm  
100 / 150 €

159  
**JACQUES CHALOM DES CORDES (1935)**  
Vase de Chaplet aux iris  
Huile sur papier monogrammée en bas à gauche.  
42 x 30,5 cm  
1 500 / 2 000 €

160  
**JACQUES CHALOM DES CORDES (1935)**  
Paysage au Faucon d'Eléonore, 1988  
Huile sur papier monogrammée en bas à gauche,  
signée et datée au dos.  
30 x 22 cm  
800 / 1 200 €



159.



160.



161.



162.

161  
**YOÏCHI MAKI (1951)**  
Le matin à cité Debergue  
Technique mixte sur toile contre-collée  
sur carton signée en bas à droite  
44 x 37 cm  
300 / 500 €

162  
**EDUARDO ARROYO (1937-2018)**  
L'homme masqué, 1983  
Aquarelle signée en bas au milieu  
34 x 27 cm  
1 000 / 1 500 €

163  
**GEORGES WAKHEVITCH  
(1907-1984)**  
Guerre civile en Espagne, 1971  
Aquarelle, encre et gouache  
signée et datée en bas à droite  
48 x 64 cm  
200 / 300 €



163.



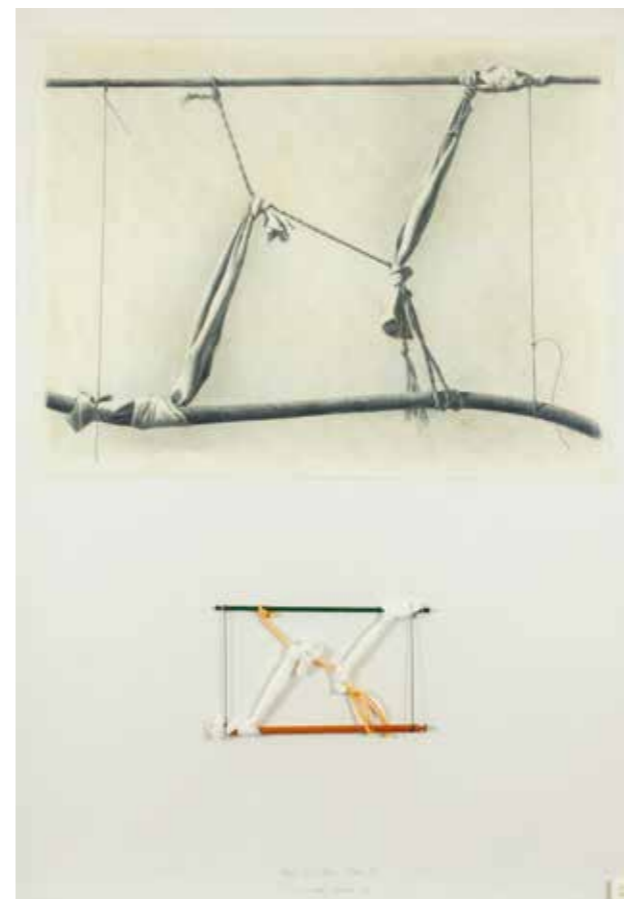
164.

**164**  
**FRANÇOIS BOUILLON (1944 )**  
 Sans titre, 1995  
 Gouache monogrammée et datée à droite au milieu  
 98 x 69 cm  
 300 / 500 €



165.

**165**  
**MAURO BENETTI (1958)**  
 Cerfs-volants  
 Technique mixte signée au dos.  
 50 x 35 cm  
 200 / 300 €



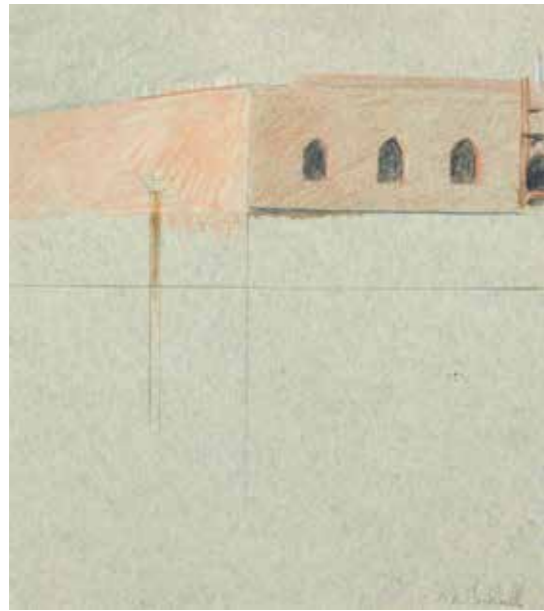
166.

**166**  
**GÉRARD TITUS-CARMEL (1942)**  
 Agnès et Biffures - dessin VII, 1976  
 Technique mixte sur carton signée,  
 titrée et datée en bas au milieu  
 104 x 76 cm  
 Au dos, étiquette du Centre Georges Pompidou  
 1 500 / 2 000 €



167.

**167**  
**ÉCOLE FRANÇAISE DU XX<sup>ÈME</sup> SIÈCLE**  
 K, 1992  
 Technique mixte signée (?) et datée en bas à droite.  
 46 x 35 cm  
 200 / 300 €



168.



170.



169.



171.

168

**ROGER DE MONTEBELLO (XX-XXI)**  
Palais des Doges  
Crayons de couleurs, signé en bas à droite, dédié à Laurence Scherrer au dos.  
23,5 x 20,5 cm  
80 / 120 €

170

**RUYTCHI SOUZOUKI (1902-1985)**  
Femme  
Suite de neuf petits dessins au crayon, certains signés  
100 / 150 €

169

**ALEJO VIDAL-QUADRAS (1919-1994)**  
Saphir, 1992  
Pastel sur papier bleu signé, daté et titré en bas  
31 x 45 cm  
100 / 150 €

171

**NISSAN ENGEL (1931-2016)**  
Hiver à Venise  
Technique mixte sur toile signée en bas à droite, titrée au dos sur le châssis  
80 x 80 cm  
(léger manque)  
120 / 150 €



172.



174.



173.



175.

172

**NICOLA VERLATO (1965)**  
Autoportrait, 1994  
Pierre noire et rehaut de blanc monogrammée et datée en bas à droite  
37 x 28 cm  
300 / 400 €

174

**NICOLA VERLATO (1965)**  
Portrait d'homme pensif, 1993  
Pierre noire monogrammée, datée et dédiée en bas à gauche  
40 x 30 cm  
300 / 400 €

173

**NICOLA VERLATO (1965)**  
Jeune homme de dos et drapé, 1994  
Gouache monogrammée et datée en bas à droite  
47 x 30 cm  
150 / 200 €

175

**NICOLAS VERTALO (1965)**  
Projets de cheminée, 1994  
Ensemble de 5 dessins et une estampe dédiée à Laurence Scherrer  
Dimensions diverses  
120 / 150 €



176.

**176**  
**JOSÉ YAQUE (1985)**  
 Estrengita II, 2016  
 Acrylique sur toile, signée,  
 titrée et datée au dos  
 47 x 47 cm  
 2 000 / 3 000 €



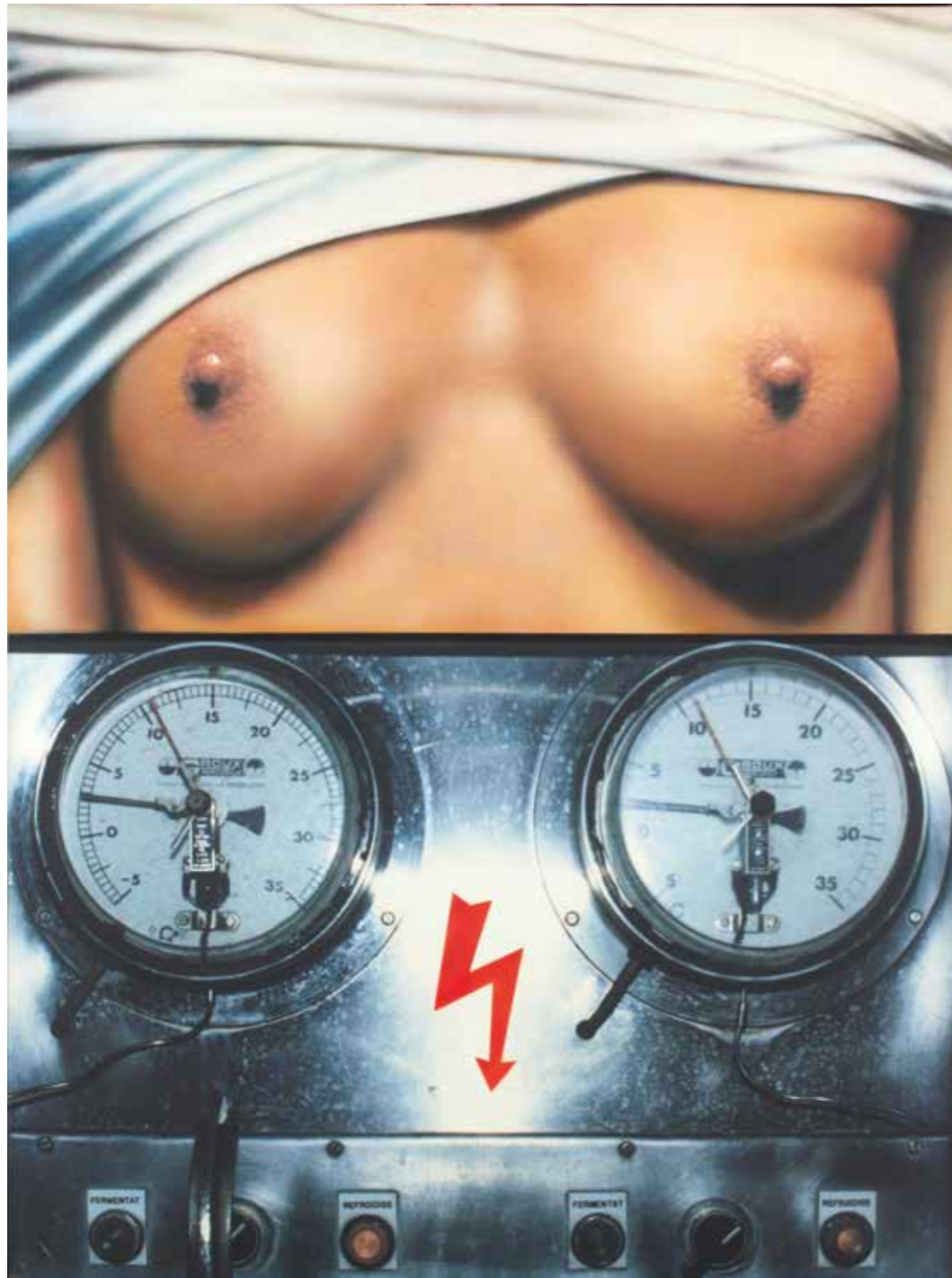
177.

**177**  
**RONAN BARROT (1973)**  
 Crâne, 2010  
 Huile sur toile signée et datée au dos  
 27 x 22 cm  
 Provenance:  
 Galerie Claude Bernard  
 300 / 500 €



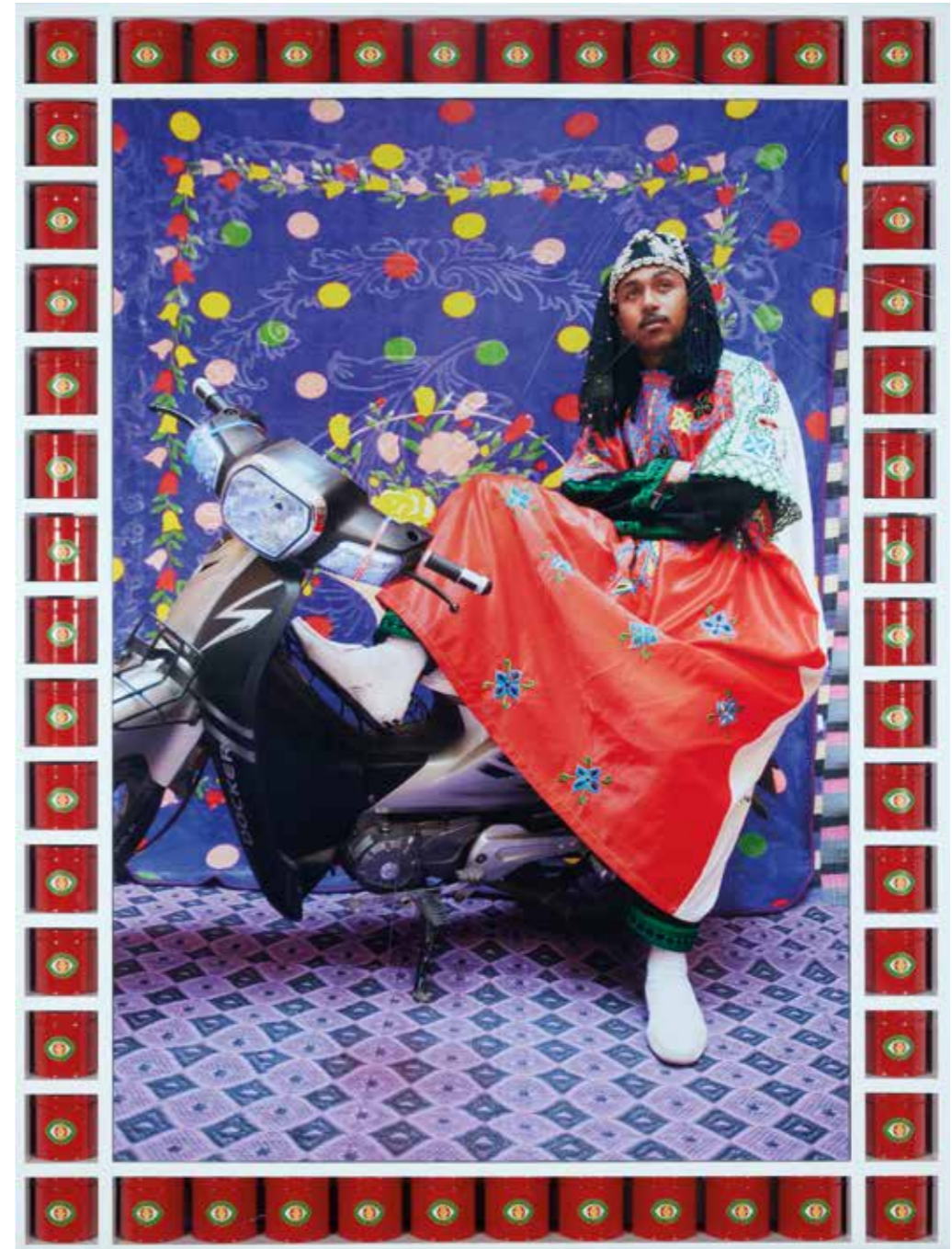
178.

**178**  
**ÉCOLE CHINOISE CONTEMPORAINE.**  
 Deux visages bleus, 2007.  
 Acrylique sur toile signée (?) et datée 2007 B-9 en bas à droite.  
 130 x 110 cm  
 3 000 / 5 000 €



179.

179  
**PETER KLASSEN (1935)**  
 Paranoïa n°16, 2004  
 Acrylique sur toile signée, titrée et datée au dos  
 130 x 97 cm  
 5 000 / 6 000 €



180.

180  
**HASSAN HAJJAJ (2061)**  
 Yacine Gwani, 2018  
 Photo dans un cadre avec boîtes de conserves,  
 signé, datée et titré au dos  
 Edition 1/5,  
 132,5 x 97,5 cm  
 5 000 / 8 000 €



181.

**181**  
**BERNARD PHILIPPEAUX (1946)**  
 Bouillon Kub  
 Huile sur toile signée en bas à droite  
 27 x 35 cm  
 150 / 200 €



182.

**182**  
**LOREN (1960)**  
 Marisquero Martyr  
 Technique mixte sur toile signée  
 en bas à droite  
 162 x 114 cm  
 200 / 300 €

**183**  
**GUILHOTMILLE (1948)**  
 Mosaïque.  
 Acrylique sur toile signée  
 en bas à gauche.  
 100 x 100 cm  
 800 / 1 000 €



183.

**184**  
**RAPHAËL JULLIARD (1979)**  
 Monochrome china, série 1000 tableaux  
 chinois  
 Acrylique sur toile.  
 100 x 100 cm  
 150 / 200 €



184.



185.

**185**  
**GUILHOTMILLE (1948)**  
Caresse, 2011.  
Sculpture en composite signée dessous.  
44 x 28 cm  
1 500 / 2 000 €



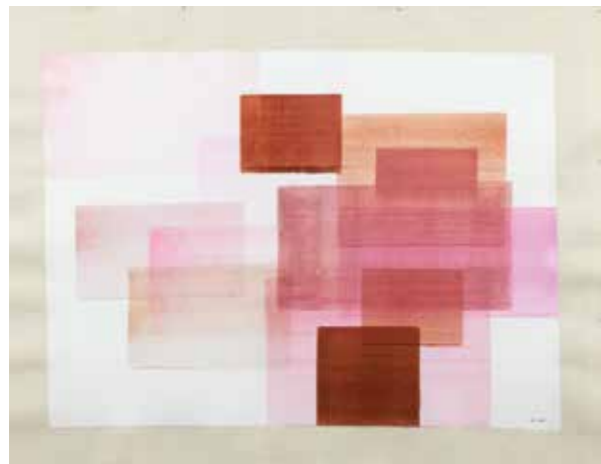
186.

**186**  
**GUILHOTMILLE (1948)**  
Hirsute.  
Sculpture en acier signée sur la terrasse.  
76 x 35 cm  
On joint une sellette .  
800 / 1 200 €

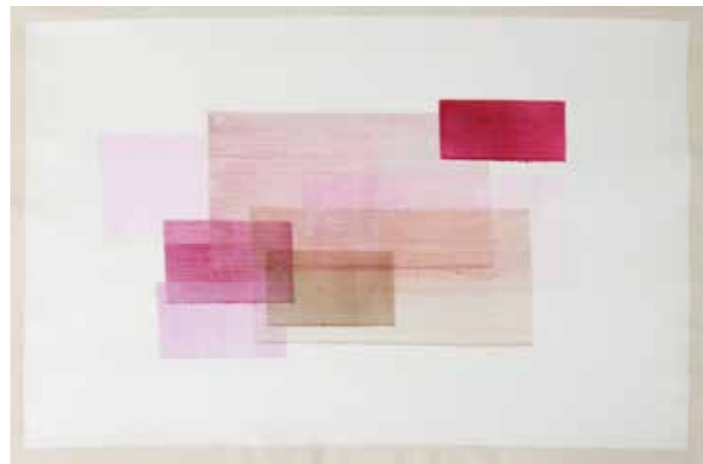


**187**  
**TIERRY BISCH (1953-)**  
Viktor Lazlo, 1999  
Technique mixte sur toile datée et signée en rouge  
en bas au milieu.  
202 x 83 cm  
(enfoncements, taches et coulures à l'angle gauche  
et en partie inférieure)  
Provenance :  
Ancienne collection J. M. Decrop.  
1 500 / 2 000 €

187.



188.



189.

188

**NATHALIE LESAGE**

"Sans titre"

Huile sur toile signée en bas à droite  
81.5 x 106 cm (totale)

300 / 400 €



190.

189

**NATHALIE LESAGE**

"Sans titre"

Huile sur toile signée au dos et datée 2023  
76 x 110 cm (totale)

300 / 400 €

190

**JABER (JABER AL MAHJOUB) (1938-2021)**

Porteuse de fagots.

Sculpture en bandes de gaze et plâtre peints,  
signée en dessous

Hauteur : 38 cm

100 / 150 €



AUCTIONART  
rémy le fur & associés



BIJOUX

21.12.23

HÔTEL DROUOT - SALLE 2