



AUCTIONART  
rémy le fur & associés

TABLEAUX MODERNES  
& CONTEMPORAINS

MARDI 11 JUIN 2024  
HÔTEL DROUOT - SALLE 6

## TABLEAUX MODERNES & CONTEMPORAINS

ANCIENNE COLLECTION JEAN-CLAUDE BELLIER  
LOTS 79 À 143

COLLECTION PARISIENNE  
LOTS 144 À 173

**MARDI 11 JUIN 2024**  
**À 14H00**  
**DROUOT RICHELIEU, SALLE 6**  
9, RUE DROUOT - 75009 PARIS

### EXPERT

ESTAMPES

LOTS 144 ; 186 À 189

**Antoine CAHEN**

Tél. : + 33 (0)6 08 97 33 58

antoine@galerieterrades.com

### CONTACT ÉTUDE

**Marie-Hélène CORRE**

Tél. : + 33 (0)1 40 06 06 08

mh.corre@auctionartparis.com

### EXPOSITIONS PUBLIQUES À DROUOT

Samedi 8 juin 2024 de 11h00 à 18h00

Lundi 10 juin 2024 de 11h00 à 18h00

Mardi 11 juin 2024 de 11h00 à 12h00

### CATALOGUE ET VENTE SUR INTERNET

[www.AuctionArtParis.com](http://www.AuctionArtParis.com)

**DROUOT**.com  
Live

**AUCTION**®

**ip** interenchères

3, place du Louvre - 75001 Paris

Tél. : +33 (0)1 40 06 06 08

SVV agrément N 2008-650

[www.AuctionArtParis.com](http://www.AuctionArtParis.com) - contact@auctionartparis.com

Rémy Le Fur, Grégoire Veyres commissaires-priseurs habilités



1.



2.

**1**  
**ÉCOLE FRANÇAISE  
 DE LA FIN DU XIX<sup>ÈME</sup> -  
 DÉBUT DU XX<sup>ÈME</sup> SIÈCLE**  
 Le Palais des Doges, Venise  
 Huile sur toile.  
 41x 55 cm  
 1 000 / 1 500 €

**2**  
**ADOLPHE APPIAN (1818-1898)**  
 Bateaux de pêche en bord de mer  
 Huile sur toile signée en bas à droite  
 23,5 x 39,5 cm  
 (restaurations)  
 400 / 600 €



3.



4.



5.

**3**  
**FRANK-WILL (1900-1951)**  
 Steamer et voiliers au port  
 Fusain et aquarelle  
 56,5 x 147 cm  
 1 200 / 1 500 €

**4**  
**HENRI PERSON (1876-1926)**  
 Vedettes à Toulon  
 Encre sur papier contrecollé sur carton,  
 signée en bas à gauche.  
 18,5 x 24,5 cm  
 300 / 400 €

**5**  
**HENRI PERSON (1876-1926)**  
 Voiliers  
 Encre brune, cachet de la signature en bas à droite.  
 10,5 x 16 cm  
 200 / 300 €



**6**  
**JEAN-LOUIS FORAIN (1852-1931)**  
 Danseuses et admirateur dans la loge  
 Huile sur toile signée en bas à droite  
 61.5 x 51 cm  
 (craquelures)

Un certificat pourra être demandé  
 à Madame Valdes Forain par l'acquéreur.  
 2 000 / 2 500 €

**6B**  
**ÉCOLE FRANÇAISE DU XX<sup>ÈME</sup> SIÈCLE**  
 Femme cousant  
 Pastel.  
 40 x 31,5 cm  
 30 / 40 €

6.

**7**  
**PAUL DÉSIRÉ TROUILLEBERT (1829-1900)**  
 Nue dans la campagne  
 Huile sur toile signée en bas à droite  
 32 x 46.5 cm  
 1 000 / 1 200 €



7.

**8**  
**GASTON BUSSIÈRE (1862-1928)**  
 Étude pour Elsa et Lohengrin  
 Aquarelle et gouache sur toile fine signée et datée (?)  
 en bas à gauche  
 15,5 x 18 cm  
 Le Musée des Ursulines à Mâcon conserve l'oeuvre  
 achevée d'Elsa et Lohengrin par l'artiste.  
 600 / 800 €



8.

**9**  
**FÉLIX ZIEM (1821-1911)**  
 Portrait de femme au chapeau et fleurs roses  
 Huile sur papier maroufflé sur toile,  
 signée en bas à gauche.  
 18,5 x 17,5cm  
 Nous remercions le Comité Ziem pour avoir confirmé  
 l'authenticité de cette oeuvre, un certificat à la charge  
 de l'acquéreur pourra être demandé auprès du Comité.  
 300 / 500 €



9.

10

**EUGÈNE BOUDIN (1824-1898)**

Ferme aux environs de Quimper, 1858

Huile sur panneau signée et datée en bas à droite  
38 x 56 cm

Provenance :

- Collection Langevin (Le Havre)
- Collection Henri Garnier (Paris)
- Collection Lord Weir (Ecosse)
- Galerie Schmitt
- Collection François Gauthier (Chaville)

Exposition :

Paris, galerie Schmitt, Eugène Boudin 7 mai - 12 juillet 1980, n°3.

Bibliographie :

Robert Schmitt, Catalogue raisonné de l'oeuvre peinte, Tome I n°186

Un certificat de Monsieur Robert Schmitt de 1980 sera remis à l'acquéreur

28 000 / 30 000 €



10.



11.



12.

**11**  
**ARSENE CHABANIAN (1864-1949)**  
 Lavandières en Bretagne  
 Huile sur toile signée en bas à gauche  
 38 x 55 cm  
 (accident et petits manques)  
 500 / 600 €

**12**  
**WARTAN MAHOKIAN (1869-1937)**  
 La tempête  
 Huile sur toile marouflée sur carton  
 signée en bas à droite  
 17 x 27.5 cm  
 (manques)  
 1 000 / 1 200 €



13.

**13**  
**MAXIME MAUFRA (1861-1918)**  
 Bord de mer à Concarneau  
 Huile sur toile signée en bas à droite  
 60 x 81 cm  
 15 000 / 20 000 €

14

**EUGÈNE BOUDIN (1824-1898)**  
Etaples, marée basse, 1880  
Huile sur toile signée,  
datée et située en bas à gauche  
36 x 58.5 cm

Provenance :  
Hôtel Drouot Paris,  
vente du 27 mars 1901 lot 2  
Collection Guido Carminati,  
Milan, Italie  
Galleria Pesaro, Milan, décembre  
1930, lot 37 (vendue comme "Marina  
di Vapier")  
Collection privée  
Probablement Newhouse Galleries Inc.  
New York New York  
Collection Privée, New Jersey  
Amateur français

Bibliographie :  
Robert Schmitt, catalogue raisonné  
tome II, n°1285, p.9  
55 000 / 60 000 €



14.

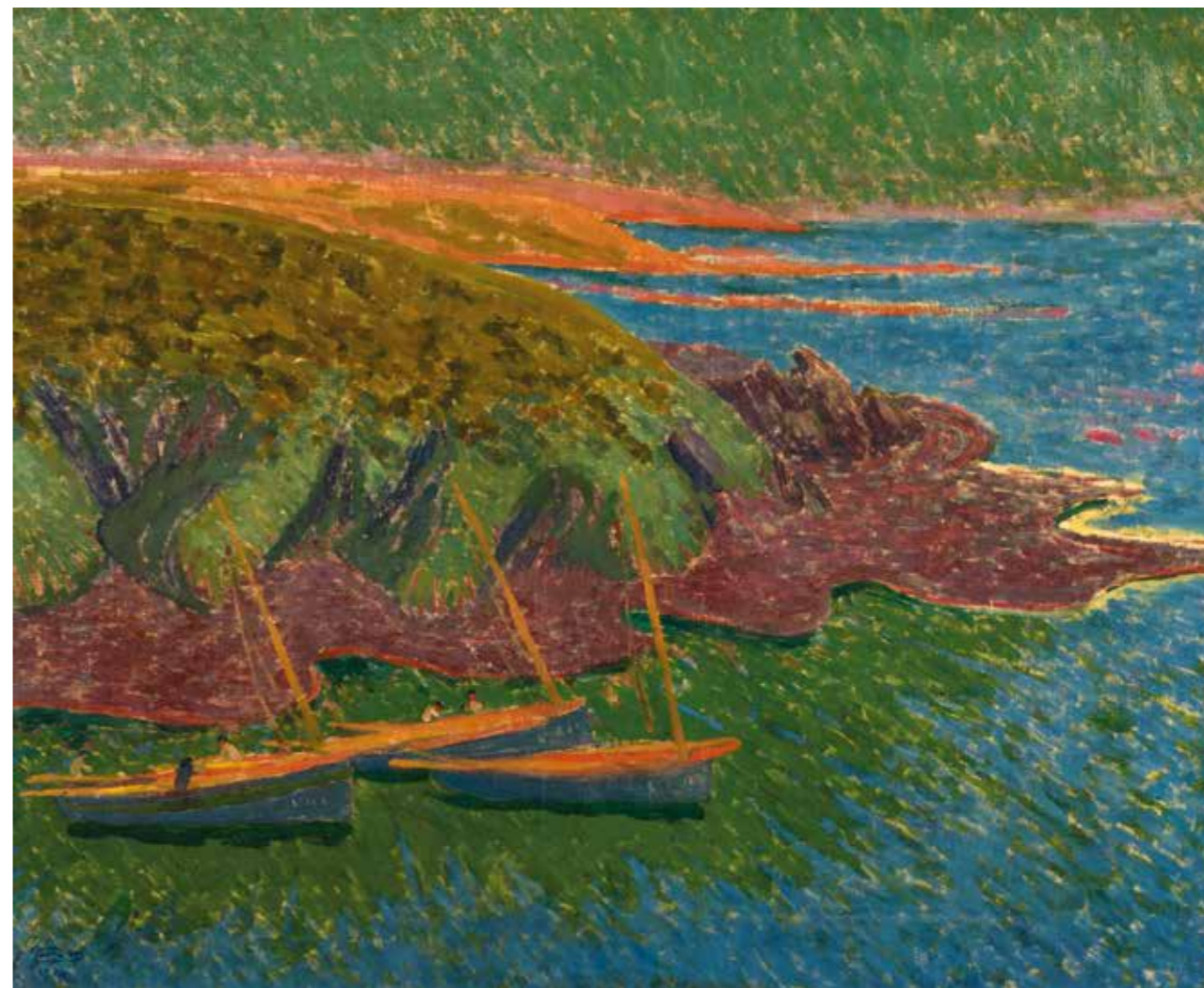


15.

**15**  
**EDOUARD VUILLARD (1868-1940)**  
Paysage  
Huile sur carton, cachet de la signature en bas à droite  
32 x 40 cm

Provenance :  
Monsieur Bosco Saint-Germain-en-Laye

Bibliographie :  
Antoine Salomon, Guy Cogeval, Vuillard, catalogue critique  
des peintures et pastels, Skira, Wildenstein Institute, 2003,  
n°1-52, p.32  
15 000 / 18 000 €



16.

**16**  
**ÉMILE JOURDAN (1860-1931)**  
Sardiniers à Brigneau, 1914  
Huile sur toile signée et datée en bas à gauche  
70 x 73 cm  
35 000 / 45 000 €



17.



17.

17

**HONORÉ DAUMIER (1808-1879)**  
Le valet de chambre  
(ou le domestique indiscret)  
Groupe en bronze à patine brune  
monogrammé, n°27/30,  
cire perdue fonte Valsuani  
Haut.: 12,8 cm  
Sur un socle cylindrique  
en aluminium noir.  
2 000 / 3 000 €



18.

18

**MAURICE UTRILLO (1883-1955)**  
La rue Becquerel à Montmartre  
Huile sur papier contrecollé sur panneau parqueté,  
signée en bas à droite  
31 x 45 cm  
(Accidents et manques)

Bibliographie:  
Paul Pétridès, L'oeuvre complète de Maurice Utrillo,  
tome II, n°581 reproduit.

Nous remercions l'Association Maurice Utrillo  
pour nous avoir confirmé l'authenticité de cette oeuvre.  
Un certificat pourra leur être demandé par l'acquéreur.  
20 000 / 25 000 €



19.

19

**EDOUARD VUILLARD (1868-1940)**  
Femme à la voilette, esquisse  
Gouache sur papier marouflé sur toile,  
cachet du monogramme en bas à gauche.  
30 x 21 cm  
(accidents sur le coté)  
3 000 / 4 000 €



20.

20

**MAURICE UTRILLO (1883-1955)**  
Maison de la Reine Blanche aux Gobelins  
Huile sur carton marouflé sur panneau  
parqueté, signée en bas à droite.  
73 x 52,5 cm  
(reprises le long du cadre)

Bibliographie:  
Paul Pétridès, L'oeuvre complète de Maurice  
Utrillo, tome II, n°749 reproduit.

Nous remercions l'Association Maurice Utrillo  
pour nous avoir confirmé l'authenticité de cette  
oeuvre. Un certificat pourra leur être demandé  
par l'acquéreur.

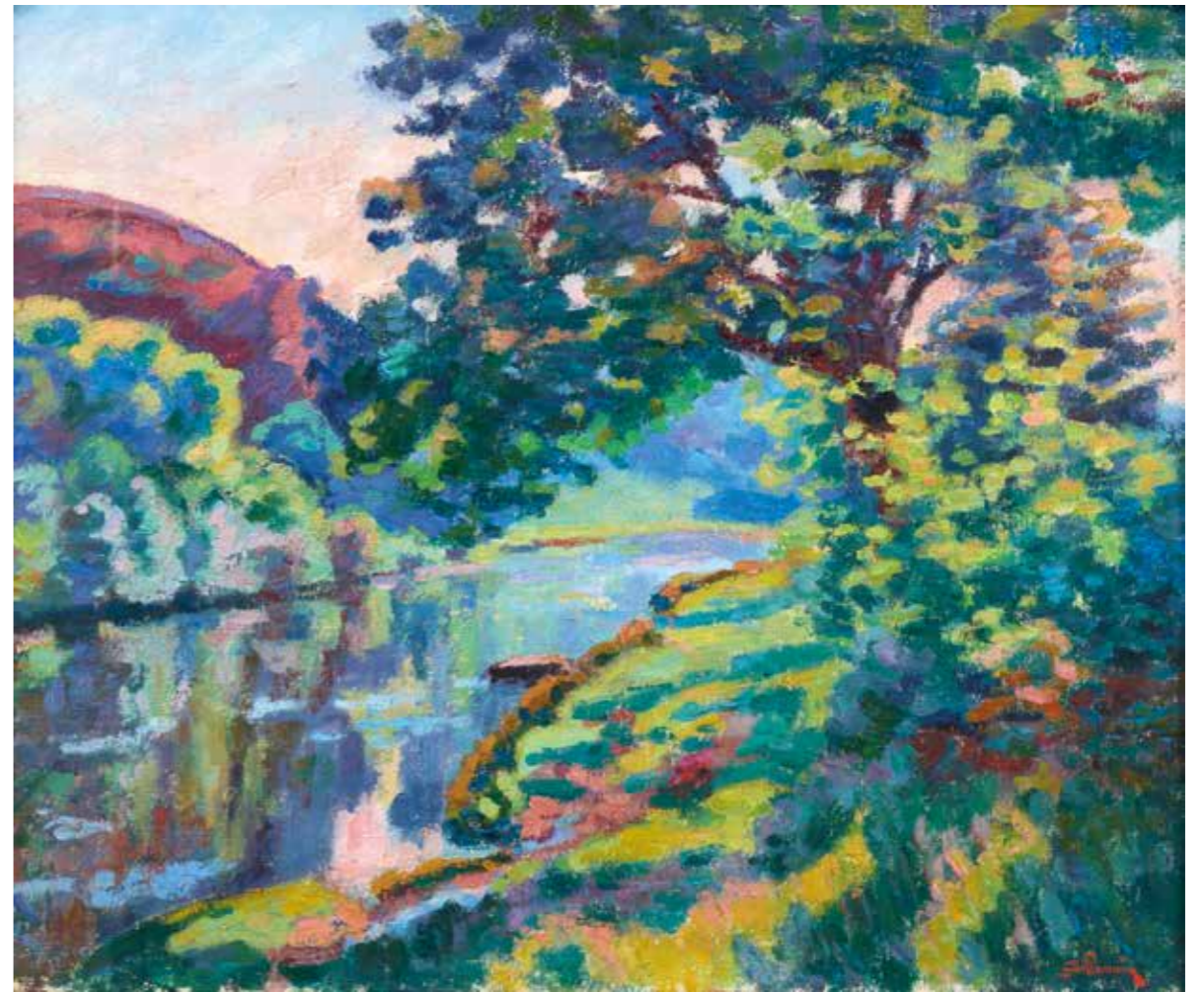
20 000 / 30 000 €



21.

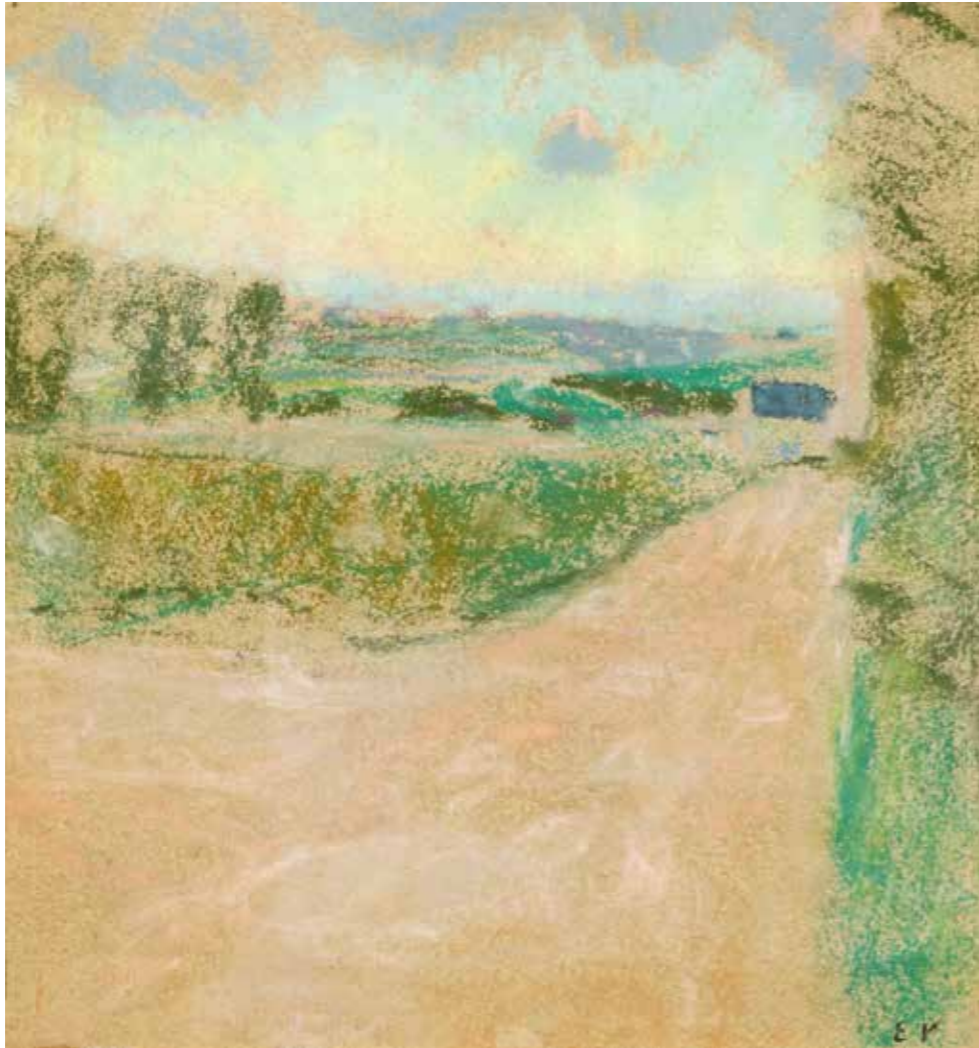
**21**  
**LOUIS VALTAT (1869-1952)**  
Lac du bois de Boulogne  
Huile sur toile signée en bas à gauche  
27 x 35 cm

Bibliographie :  
Docteur Valtat catalogue raisonné Tome 1 n°2287 p.255  
17 000 / 18 000 €



22.

**22**  
**ARMAND GUILLAUMIN (1841-1927)**  
Bords de la Creuse, matin, juin 1916  
Huile sur toile signée en bas à droite,  
titrée et datée sur le châssis.  
46 x 55 cm  
40 000 / 45 000 €



23.

23

**EDOUARD VUILLARD (1868-1940)**  
Paysage et chemin  
Pastel, cachet du monogramme en bas à droite  
23,5 x 22 cm

Exposition:  
Paris, galerie René Breteau, Pastels de notre temps, mars 1946,  
n° 52.

5 000 / 6 000 €

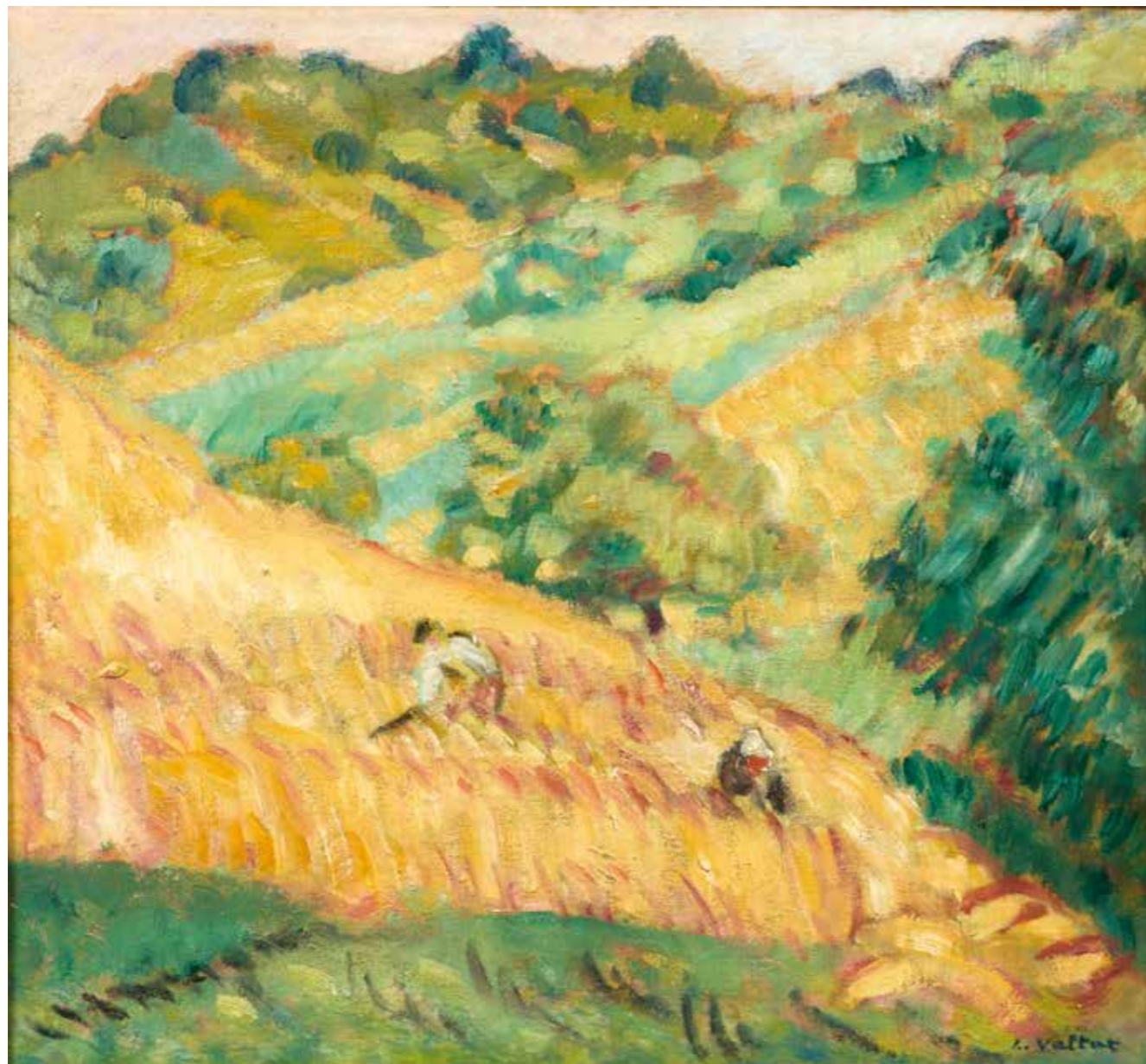


24.

24

**ALFRED SISLEY (1839 - 1899)**  
Coin de jardin à Moret  
Pastel.  
19,5 x 28 cm

10 000 / 15 000 €



25.

**25**  
**LOUIS VALTAT (1889-1952)**  
Les fenaisons  
Huile sur toile signée en bas à droite  
39 x 42 cm  
22 000 / 25 000 €



26.

**26**  
**JOSEPH SIMA (1891-1971)**  
Banc de sable.  
Huile sur toile marouflée sur carton  
signée et datée (?) en bas à droite  
23 x 33 cm  
8 000 / 10 000 €

# LÉOPOLD SURVAGE

LOTS 27 À 79



27.

**27**  
LÉOPOLD SURVAGE (1879-1968)  
Les toits, 1908  
Aquarelle signée et datée en bas à droite  
21,5 x 34 cm  
(Papier gondolé, insolé)  
400 / 600 €

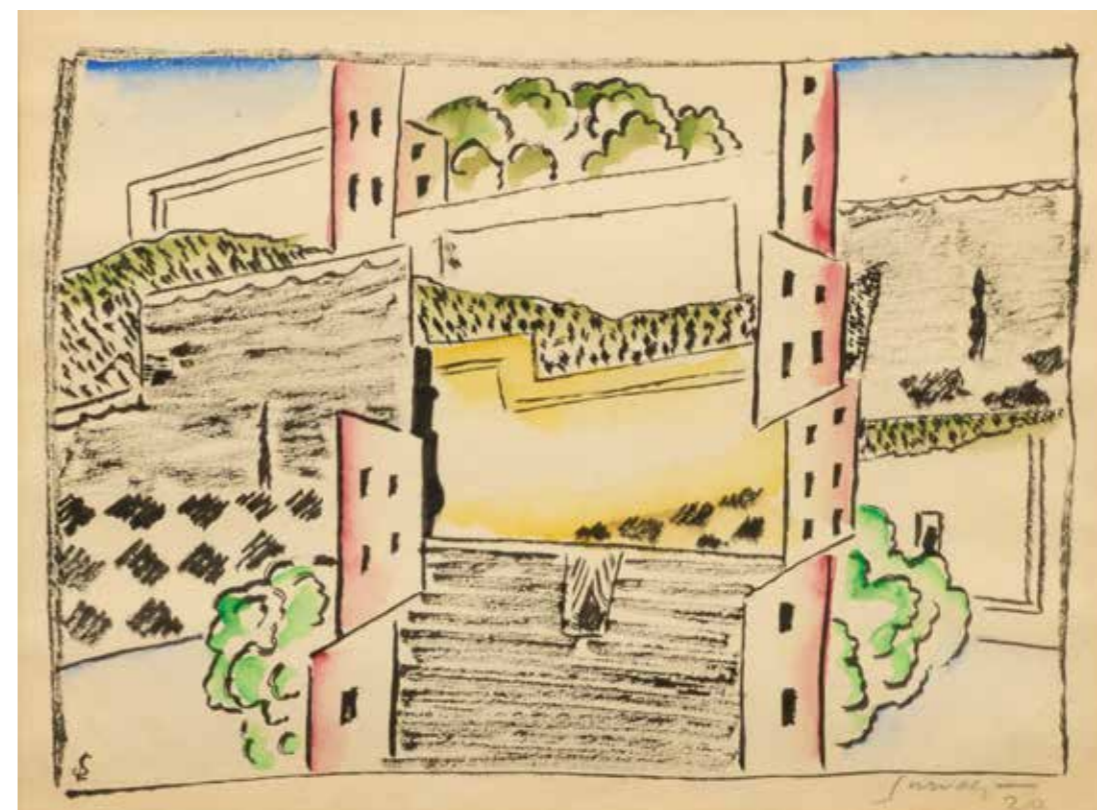


28.

**28**  
LÉOPOLD SURVAGE (1879-1968)  
Maison  
Aquarelle et traits de crayon signée, monogrammée  
et cachet de l'atelier en bas à droite  
20,5 x 18,5 cm  
300 / 400 €



29.



30.

**29**  
LÉOPOLD SURVAGE (1879-1968)  
Homme dans la ville, 1919  
Aquarelle signée,  
datée et cachet de l'atelier en bas à droite  
13 x 23 cm  
1 500 / 2 000 €

**30**  
LÉOPOLD SURVAGE (1879-1968)  
La ville rose, 1920  
Feutre et aquarelle signé et daté au crayon  
en bas droite, monogrammé  
en bas à gauche  
16 x 21,5 cm  
500 / 700 €



31.

**31**  
**LÉOPOLD SURVAGE (1879-1968)**  
 Arbre dans la ville, 1920  
 Gouache et aquarelle signée,  
 monogrammée et datée en bas à droite  
 19 x 21 cm  
 1 500 / 2 000 €



32.

**32**  
**LÉOPOLD SURVAGE (1879-1968)**  
 La porteuse à l'amphore, 1922  
 Aquarelle et crayon signé et monogrammé  
 en bas à droite  
 20 x 13 cm  
 800 / 1 000 €



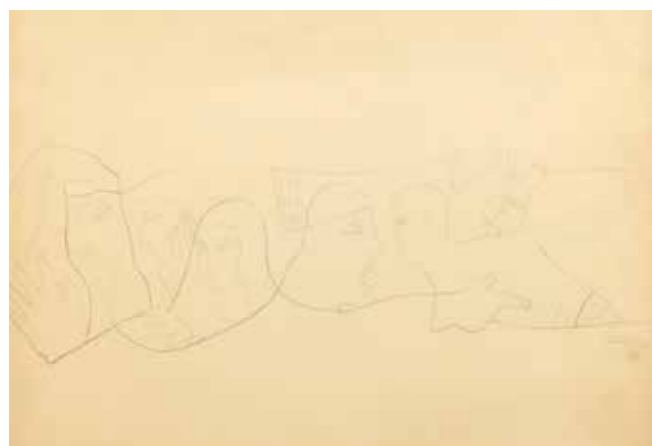
33.

**33**  
**LÉOPOLD SURVAGE (1879-1968)**  
 L'église de Jerusalem à Bruges, 1922  
 Aquarelle signée, située et datée en bas à droite  
 26 x 33,5 cm  
 500 / 800 €



34.

**34**  
**LÉOPOLD SURVAGE (1879-1968)**  
L'échappée du taureau dans la ville, 1926  
Dessin au crayon signé, daté et cachet de l'atelier  
en bas à gauche, monogramme en bas à droite.  
51 x 85 cm  
1 000 / 1 200 €



35.

**35**  
**LÉOPOLD SURVAGE (1879-1968)**  
Conversation, Collioure, 1928  
Dessin signé,  
daté et cachet de l'atelier en bas à droite  
43,5 x 64 cm  
(petit accident sur le bord)  
800 / 1 000 €



36.

**36**  
**LÉOPOLD SURVAGE (1879-1968)**  
Visage, 1930  
Encre monogrammée,  
datée et cachet de l'atelier en bas à droite  
21 x 18 cm  
(petite déchirure)  
400 / 600 €



37.

**37**  
**LÉOPOLD SURVAGE (1879-1968)**  
Femme à la fontaine, 1926  
Dessin au crayon monogrammé et daté en bas à droite,  
cachet de l'atelier en bas à gauche  
27 x 20,5 cm  
(petites taches)  
400 / 600 €



38.



39.

**38**  
**LÉOPOLD SURVAGE (1879-1968)**  
 Visage, 1930  
 Encre signée et datée,  
 cachet de l'atelier en bas à droite  
 22 x 19 cm  
 400 / 600 €

**39**  
**LÉOPOLD SURVAGE (1879-1968)**  
 Visage, 1934  
 Plume signée,  
 datée et cachet de l'atelier en bas à droite  
 27 x 21 cm  
 400 / 600 €



40.

**40**  
**LÉOPOLD SURVAGE (1879-1968)**  
 La Mélancolie, circa 1936  
 Plume signée et monogrammée en bas à droite,  
 cachet de l'atelier en bas à gauche  
 26,5 x 20 cm  
 (pliures)  
 600 / 800 €



41.



42.

**41**  
**LÉOPOLD SURVAGE (1879-1968)**  
 Chioggia, 1937  
 Aquarelle signée, datée et située en bas à gauche  
 29 x 50 cm  
 400 / 600 €

**42**  
**LÉOPOLD SURVAGE (1879-1968)**  
 Les Trois Grâces, 1942  
 Dessin au crayon signé et daté en bas à droite,  
 cachet de l'atelier en bas à gauche.  
 16,5 x 17 cm  
 300 / 500 €



43.

**43**  
**LÉOPOLD SURVAGE (1879-1968)**  
 Personnages et cheval, 1939  
 Dessin au crayon signé  
 et daté en bas à droite,  
 cachet de l'atelier en bas à gauche.  
 32,5 x 25 cm  
 400 / 600 €



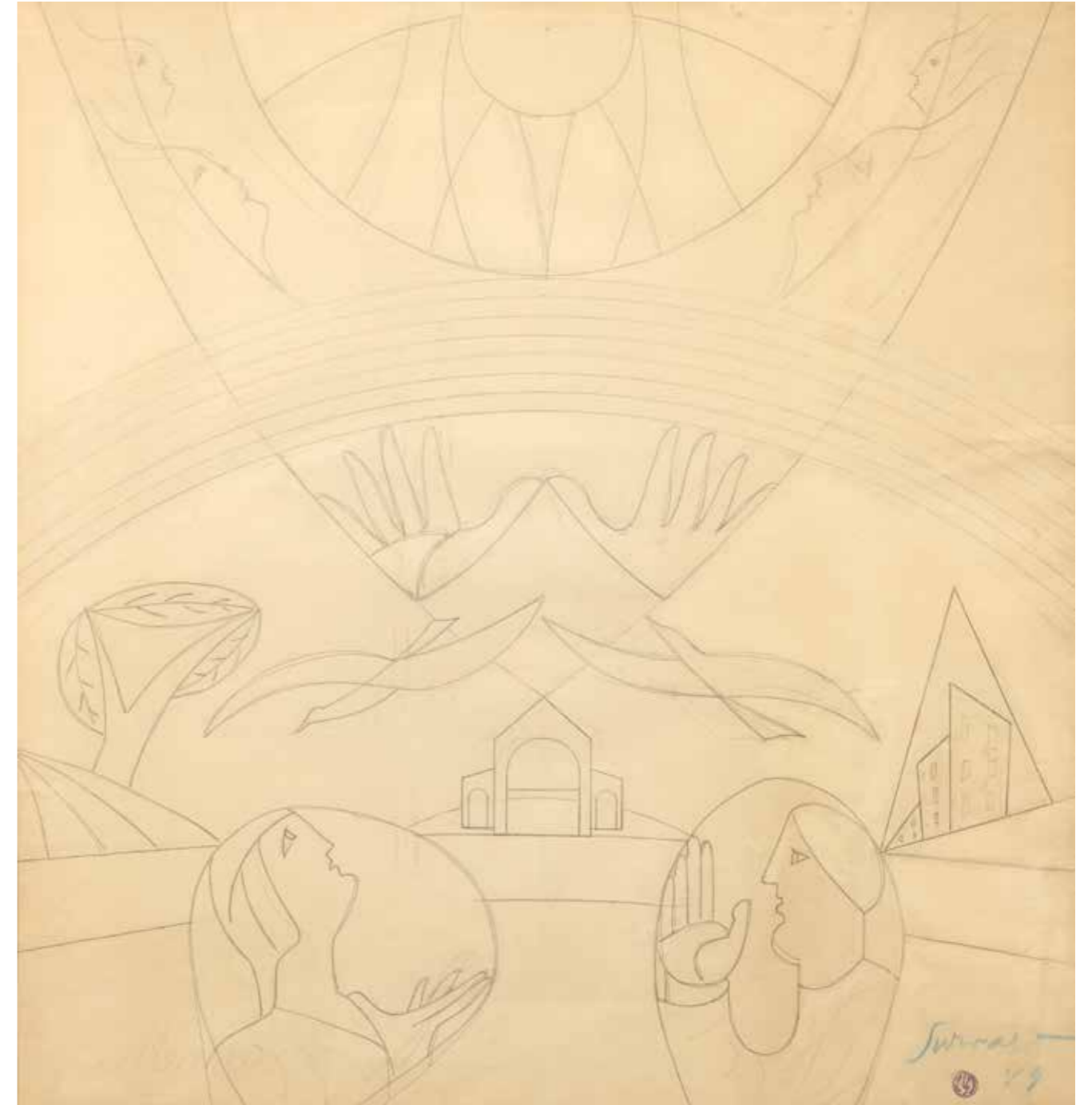
44.  
**44**  
**LÉOPOLD SURVAGE (1973-1968)**  
 Vue sur la Porta Pinciana, 1948  
 Aquarelle signée, datée et située Roma en bas à droite  
 40 x 48 cm  
 500 / 700 €



45.  
**45**  
**LÉOPOLD SURVAGE (1973-1968)**  
 Vue du temple de Vesta, Piazza della Bocca della Verità, 1948  
 Aquarelle signée, datée et située Roma en bas à droite  
 36 x 46 cm  
 400 / 600 €



46.  
**46**  
**LÉOPOLD SURVAGE (1973-1968)**  
 Vue du Pincio, 1948  
 Aquarelle signée, datée et située Roma en bas à droite  
 40 x 48 cm  
 300 / 400 €



47.  
**47**  
**LÉOPOLD SURVAGE (1879-1968)**  
 Ascension, 1949  
 Crayon signé, daté au crayon bleu  
 et cachet de l'atelier en bas à droite.  
 45 x 42 cm  
 (pliures et accidents)  
 Au dos, étiquette de la galerie Saint-Germain, Paris  
 1 000 / 1 500 €



48.



50.



49.



51.

**48**  
**EDY LEGRAND (1892-1970)**  
Homme assis, canne et béret  
Dessin à la plume et lavis signé  
en bas à droite.  
26 x 19 cm  
80 / 100 €

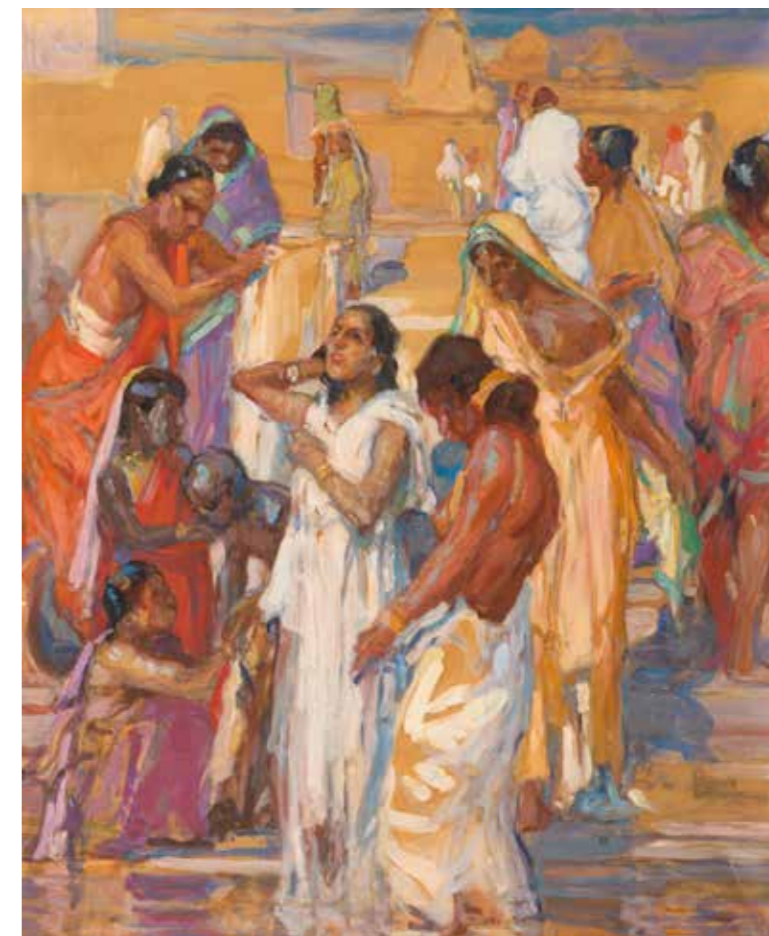
**49**  
**ÉCOLE FRANÇAISE  
DU XX<sup>ÈME</sup> SIÈCLE**  
Portrait de caniche, Croquami  
Huile sur carton de forme ovale  
22 x 29, 5 cm  
200 / 300 €

**50**  
**GEORGES PICARD  
(1857-1946)**  
Étude pour femmes drapées  
et tête  
Dessin au crayon,  
cachet de la vente  
de Me Delvaux en bas à droite  
24 x 18 cm  
100 / 150 €

**51**  
**JULES PASCIN (1885-1930)**  
Paysans au champs  
Crayon, cachet de la signature  
en bas à droite.  
20 x 12 cm  
150 / 200 €



52.



53.

**52**  
**HENRI RACHOU (1856-1944)**  
Femme au tablier bleu debout  
Pastel sur carton signé et dédié  
en haut à droite  
55 x 32 cm  
800 / 1 000 €

**53**  
**CHARLES FOUQUERAY (1869/72-1956)**  
Le bain  
Huile sur papier marouflé sur toile  
signée en bas à droite  
73 x 60 cm  
(déchirures)  
2 500 / 3 000 €



54.



54.



55.



57.



54.



54.



56.



58.

54

**RENÉ QUÉRÉ (1932)**

Carnet de voyage , Molène et Ouessant.

Carnet comprenant 11 aquarelles, 1 pastel gras en couverture et une huile sur toile en dos .

Textes écrits par René Quéré d'après des textes de Georges Perros et René Pichavant.

32 x 40 cm

3 000 / 4 000 €

55

**ALBERT LÉBOURG (1849-1928)**

Quais de Paris, 1915

Fusain signé, situé et daté en bas à droite  
31 x 48,5 cm

1 200 / 1 500 €

56

**ALEXIS EUGÈNE GUIGNÉ (1839-C.1920)**

Plage animée à Trouville

Aquarelle signée et située en bas à droite  
23 x 37 cm

800 / 1 000 €

57

**ANDRÉ DES FONTAINES (1869-1910)**

Pont , berges et péniches sur la Seine

Pastel signé en bas à gauche  
26,5 x 40,5 cm

250 / 300 €

58

**VINCENZO VINCIGUERRA (1922-2021)**

Paris - La seine, 1948

Huile sur toile signée et datée en bas à droite  
33 x 41 cm

(craquelures)

100 / 120 €



59.

59

**PAUL SIGNAC (1863-1935)**

Saint-Tropez Tartanes au port

Mine de plomb, cachet de la signature en bas à droite

28 x 44 cm

(pliure)

Provenance :

Collection Jack Chambrin

Exposition :

Versailles, Musée Lambinet, Post-impressionnistes de la collection Guy et dessins de Signac, 2006

Bibliographie :

Catherine Gendre, Marine Ferretti Bocquillon et Etienne Pinte, catalogue de l'exposition du musée Lambinet à Versailles, n°5 p.127

Ce dessin a pris place dans les archives de Madame Ferretti Bocquillon et sera inclus au catalogue raisonné.

7 000 / 8 000 €



60.

60

**PIERRE-GASTON RIGAUD (1874-1939)**

Le Moulleau - Matin de soleil, 1911

Huile et fusain sur carton signé

et daté en bas à gauche, contresigné,

daté et situé au Moulleau

(Bassin d'Arcachon) au dos.

Au dos, une étude au crayon.

50 x 37,5 cm

Provenance :

Ce tableau se trouvait dans l'atelier du couple de peintres Louis-Marie Désiré-Lucas (1869-1949) et Marie Réol (1880-1963), à Douarnenez, amis de Pierre-Gaston Rigaud, puis par descendance.

2 500 / 3 000 €



61.

61

**FERNAND MARIE EUGÈNE LE GOUT-GÉRARD (1856-1924)**

Marché à La Rochelle

Huile sur panneau signée en bas à gauche

21,5 x 27 cm

2 000 / 3 000 €



62

**JEAN COCTEAU (1889-1963)**  
 Profil de femme, 1932  
 Plume et encre sur papier signée et dédiée au milieu,  
 datée et située Hyères en haut à droite.  
 19 x 12.5 cm  
 Oeuvre certainement réalisée chez les mécènes de Cocteau,  
 Charles et Marie Laure de Noailles dans leur villa de Hyères.  
 Probablement dédiée à Jean Desbordes, jeune poète et écrivain  
 français qui partagea la vie de l'artiste pendant 7 ans avant de mourir  
 torturé par la Gestapo en 1944.

Un certificat pourra être demandé par l'acquéreur  
 à Madame Anne Guedras

2 000 / 3 000 €

62.



63

**NICOLAS POLIAKOFF (1889-1996)**  
 Tête de femme pensive.  
 Dessin au crayon signé du cachet en bas à gauche.  
 32 x 24 cm

100 / 150 €

63.



64

**FERNAND LÉGER (1881-1955)**  
 Têtes et mains, 1948  
 Encre sur calque monogrammée en bas à droite.  
 31 x 24 cm

Au dos, étiquette de la galerie Simon, 1948, n° 3858.

8 000 / 12 000 €

64.



65  
**MAREK WŁODARSKI (1903-1960)**  
 Composition, 1925  
 Gouache signée et datée en bas à droite.  
 36 x 27,5 cm  
 2 000 / 3 000 €

66  
**LOUIS LATAPIE (1891-1972)**  
 Christ en croix, circa 1942  
 Gouache sur papier marouflé sur toile.  
 41 x 27 cm  
 (accidents et manques)

Certificat de n° 608 de Dominique Bissière confirmant l'authenticité de cette oeuvre sera remis à l'acquéreur.  
 300 / 400 €

67  
**GEN PAUL (1895-1975)**  
 Vase de fleurs  
 Huile sur isorel signée en bas à gauche, contresignée au dos.  
 55 x 33 cm  
 1 500 / 2 000 €



65.

66.



67.



68.

68  
**HENRI JEAN CLOSON (1888-1975)**  
 Le Violoniste Virtuose, 1936  
 Huile sur isorel monogrammée en bas à droite, datée au dos et titrée sur une étiquette d'exposition.  
 100 x 65 cm  
 (petit manque)  
 3 000 / 5 000 €



69.

**69**  
**JOSÉ GARCIA DE LA PENA (1887-1961)**  
Scène de taureaumachie  
Huile sur panneau signée en bas à droite  
et contresignée au dos  
45 x 37 cm  
400 / 600 €



70.

**70**  
**EMILIO GRAU-SALA (1911-1975)**  
Stand de tir à la fête foraine, 1947  
Aquarelle signée et datée en bas à gauche  
25 x 24 cm  
Étude pour la lithographie reproduite dans Fêtes  
foraine de Paris par Gabriel MOURAY 1947  
200 / 300 €



71.

**71**  
**CHRISTIAN BÉRARD (1902-1949)**  
Le songe d'une nuit d'été  
Aquarelle signée et dédicacée en bas à droite  
37 x 45 cm  
300 / 400 €



72.

**72**  
**EMILIO GRAU SALA (1911-1975)**  
Femme à la lecture  
Huile sur toile signée en bas à droite  
73 x 60 cm  
3 000 / 4 000 €

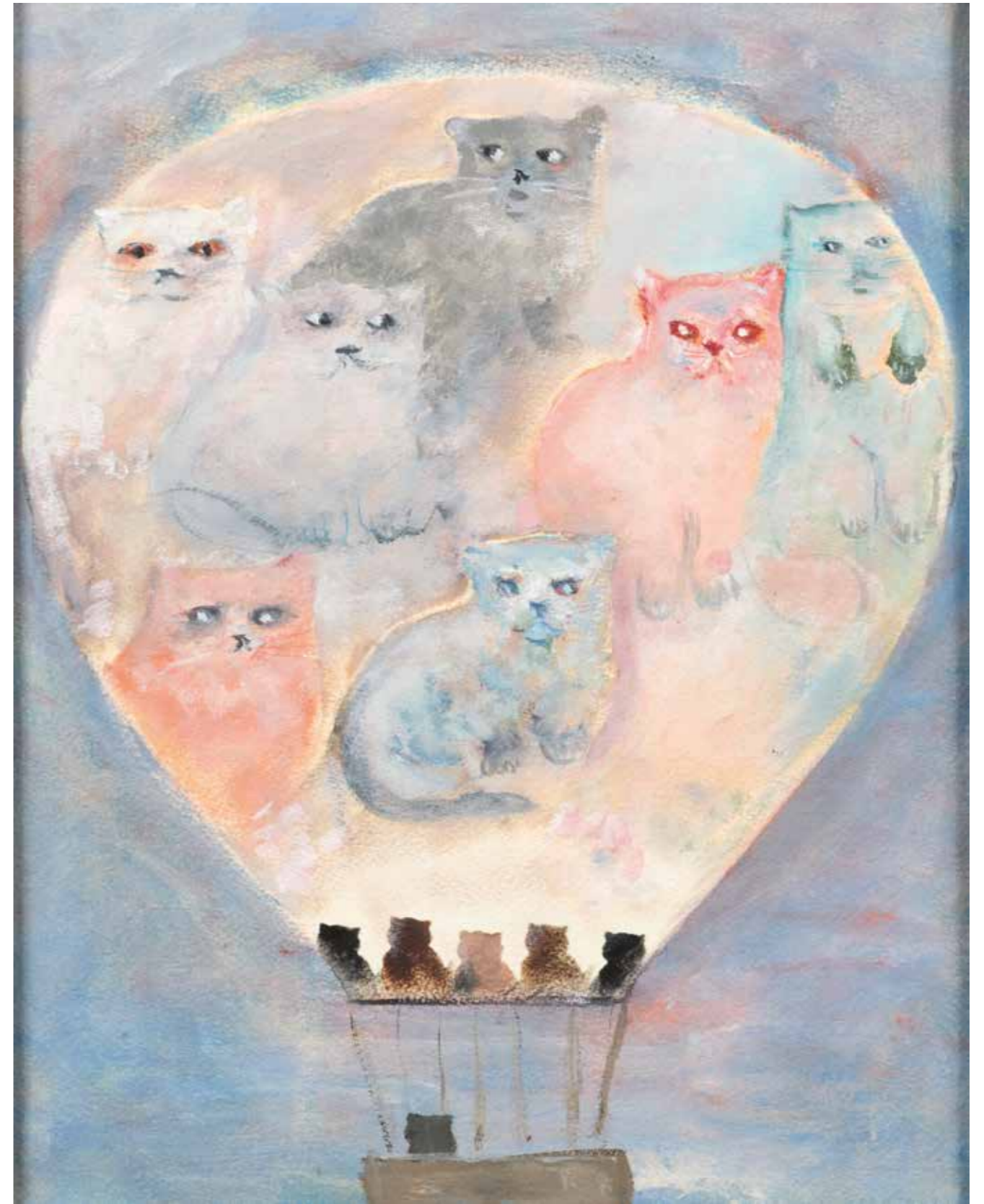
73

LÉONOR FINI (1907-1996)

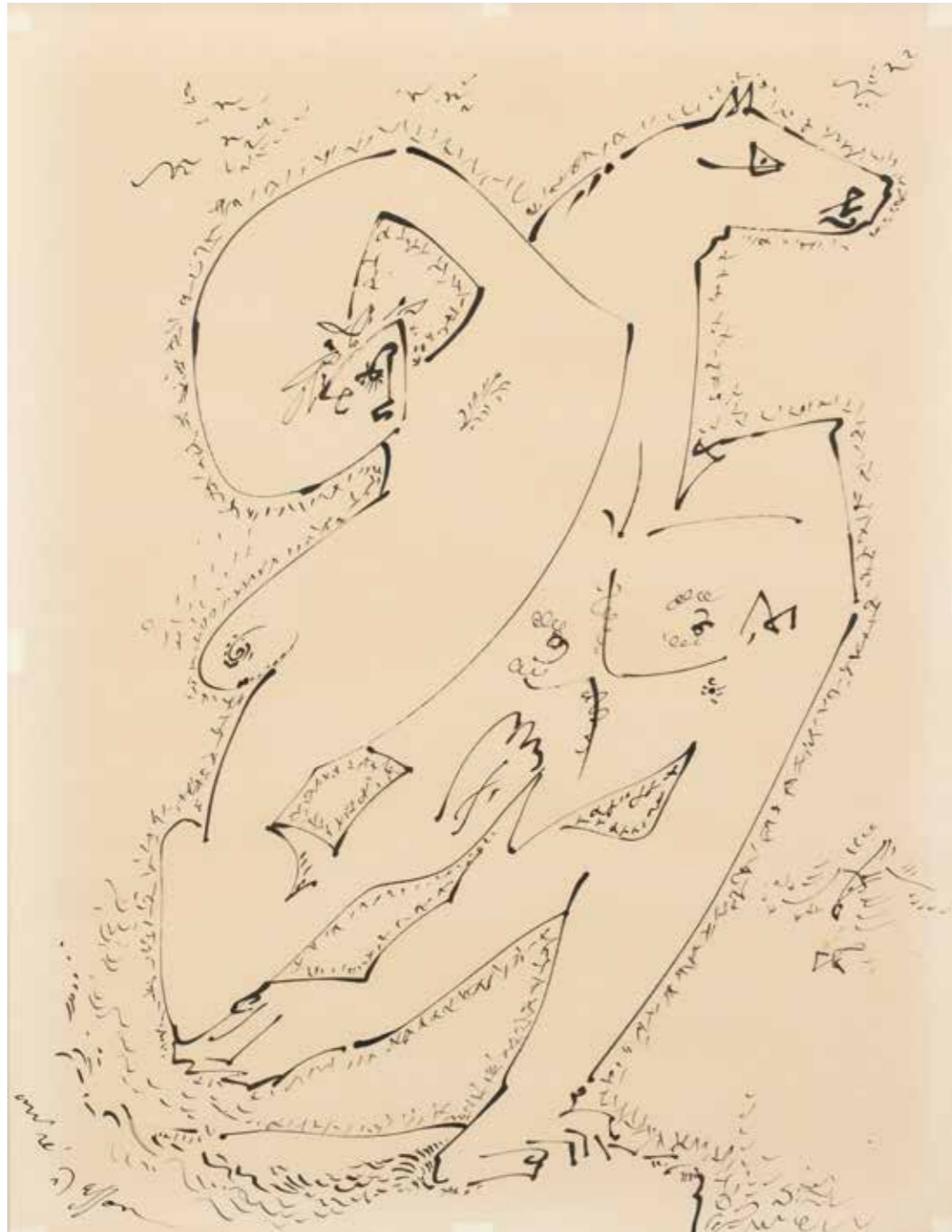
La montgolfière aux chats

Huile sur papier marouflé sur toile  
35 x 27 cm

Monsieur Richard Overstreet et la Galerie Minsky  
ont confirmé l'authenticité de l'oeuvre et l'incluront  
au supplément du catalogue raisonné en préparation  
18 000 / 20 000 €

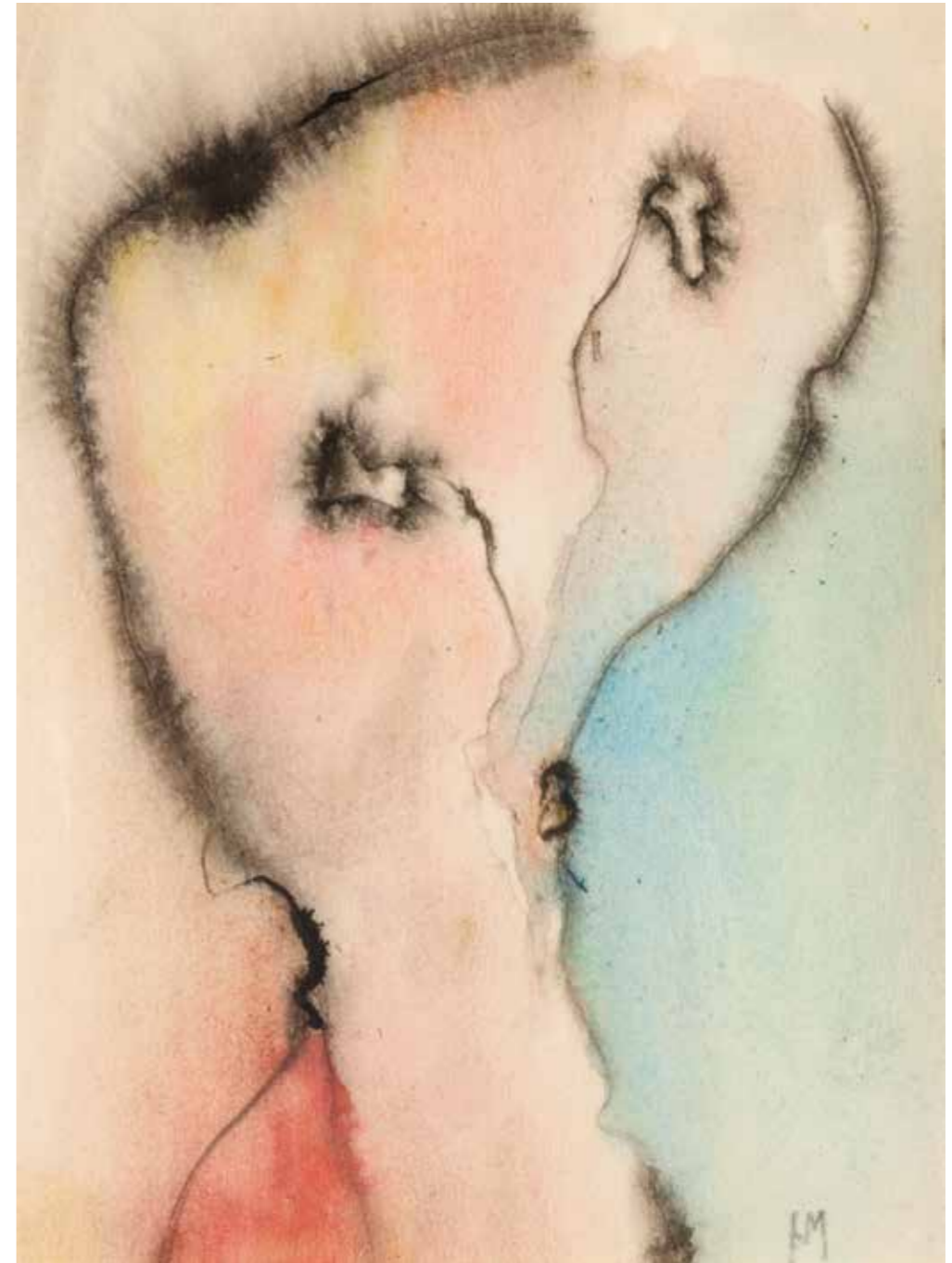


73.



74.

**74**  
**ANDRÉ MASSON (1896-1987)**  
Cheval  
Encre de Chine signée en bas à gauche  
63 x 49 cm  
1 200 / 1 500 €



75.

**75**  
**HENRI MICHAUX (1899-1984)**  
Sans titre, 1948-1949  
Plume et aquarelle sur papier monogrammée  
en bas à droite.  
17 x 13 cm  
  
Provenance:  
Galerie Thessa Herold, Paris  
4 000 / 5 000 €

76

**MAURICE DE VLAMINCK (1876-1958)**  
L'entrée de la ferme, 1950  
Huile sur toile signée en bas à droite  
46 x 55 cm

Provenance:  
Galerie Charpentier, Paris, acquis auprès de l'artiste, 1956  
Michel Deloffre, Paris  
Puis par descendance, resté dans la famille.

Expositions:  
Paris, Galerie Charpentier, L'oeuvre de Vlaminck:  
Du fauvisme à nos jours, mars 1956, n°162b

Un certificat du Wildenstein Pattner Institute en date du 6 mars 2024  
sera remis à l'acquéreur.  
20 000 / 30 000 €



76.



77.

**77**  
**MAURICE DE VLAMINCK (1876-1958)**  
Rue de village  
Huile sur toile signée en bas à gauche  
38 x 46 cm  
(petit enfoncement)

Ce tableau a pris place dans les archives Wildenstein  
sous la référence 4450.

20 000 / 25 000 €



78.

**78**  
**MAURICE DE VLAMINCK (1876-1958)**  
Bords de rivière  
Huile sur toile signée en bas à droite  
38 x 46 cm

Ce tableau a pris place dans les archives Wildenstein  
sous la référence 4464.

20 000 / 25 000 €



79  
**CHARLES AUGUSTE SELLIER (1830-1882)**  
Tête d'homme de profil  
Huile sur toile  
23 x 21 cm  
(rentoilée)

Provenance:  
Ancienne collection Jean Claude Bellier.  
600 / 800 €

79.



80  
**CHARLES AUGUSTE SELLIER (1830-1882)**  
Paysage  
Huile sur panneau signée en bas gauche  
21 x 37 cm

Exposition:  
Madrid et Barcelone, Musée espagnol d'art contemporain,  
El simbolismo en la pintura francesa, 1972.

Provenance:  
Ancienne collection Jean Claude Bellier.  
600 / 800 €

80.



81.

**81**  
**JEAN ÉDOUARD VUILLARD (1868-1940)**  
 Etudes d'arbres  
 Pastel monogrammé en bas à droite  
 40 x 31 cm

Provenance:  
 Ancienne collection Jean Claude Bellier.  
 1 500 / 2 000 €



82.

**82**  
**KEES VAN DONGEN (1877-1968)**  
 Violoniste.  
 Dessin à l'encre et pastel signé à droite, annoté :  
 "Je ne suis ni musicien ni chanteur, je suis ... crève-faim"  
 40 x 30 cm

Provenance:  
 Ancienne collection Jean Claude Bellier.  
 4 000 / 5 000 €





87.

87

**JEAN ÉDOUARD VUILLARD (1868-1940)**  
Chateau des Clayes, terrasse nord animée  
devant la grande allée.  
Dessin au crayon, cachet du monogramme  
en bas à droite  
17 x 10 cm

Provenance:  
Ancien livre d'or d'Alphonse Bellier.  
600 / 800 €



88.

88

**JEAN ÉDOUARD VUILLARD (1868-1940)**  
Vue du chateau des Clayes.  
Dessin au crayon, cachet du monogramme  
en bas à droite  
17 x 10 cm

Provenance:  
Ancien livre d'or d'Alphonse Bellier.  
600 / 800 €



89.

**89**  
**JEAN ÉDOUARD VUILLARD (1868-1940)**  
Allée du potager au chateau des Clayes  
Dessin au crayon, cachet du monogramme  
en bas à droite.  
18 x 11 cm

Provenance:  
Ancien livre d'or d'Alphonse Bellier.  
600 / 800 €



90.

**90**  
**JEAN ÉDOUARD VUILLARD (1868-1940)**  
Partie de cartes au chateau des Clayes.  
Dessin au crayon, cachet du monogramme  
en bas à droite.  
11 x 14 cm

Provenance:  
Ancien livre d'or d'Alphonse Bellier.  
600 / 800 €



91.

91

**JEAN ÉDOUARD VUILLARD (1868-1940)**

Cheminée de la chambre de Vuillard au chateau des Clayes  
Dessin au crayon, cachet du monogramme en bas à droite.  
17 x 10 cm

Provenance:

Ancien livre d'or d'Alphonse Bellier.

400 / 600 €



92.



Détail 92.

92

**JEAN ÉDOUARD VUILLARD (1868-1940)**

La Sainte Famille, Jean Claude Bellier assis sur les genoux de son père.

Dessin au crayon, cachet du monogramme en bas à droite.  
18 x 11 cm

Ce dessin est une esquisse préparatoire au pastel de 1934 intitulé La Famille Bellier ou La Sainte Famille aujourd'hui détruit. (cf ci-dessus)

Provenance:

Ancien livre d'or d'Alphonse Bellier.

800 / 1 200 €

93

RAOUL DUFY (1877-1953)

Le modèle nu dans l'atelier

Aquarelle signée et dédiée à Bellier :

" Les bons ouvriers ont toujours de bons outils mais Dieu !

quel affreux papier vous m'avez donné là."

25 x 33 cm

Provenance:

Ancien livre d'or d'Alphonse Bellier.

8 000 / 12 000 €



93.



94.

94

**ÉCOLE FRANÇAISE DU XXÈME SIÈCLE**  
Portrait présumé de madame Renée Bellier  
Dessin aux crayons de couleurs et aquarelle  
21 x 23 cm  
(pliure)

Provenance:  
Ancien livre d'or d'Alphonse Bellier.  
200 / 300 €



95.

95

**JEAN-GABRIEL DARAGNES (1886-1950)**  
Atelier de l'artiste face au Lapin agile.  
Dessin au crayon signé et dédié à Bellier  
en bas à droite  
25 x 33 cm  
On joint un mot autographe " à Monsieur Ralph Bellier ... " signé Léon-Paul Fargue et Chériane.

Provenance:  
Ancien livre d'or d'Alphonse Bellier.  
150 / 200 €



96.

96

**SUZANNE TOURTE (1904-1979)**  
Harmonie, 1949  
Dessin au crayon signé, daté et dédié en bas.  
26 x 33 cm  
On joint un poème signé Violette de Monflanquin,  
Noël 1949

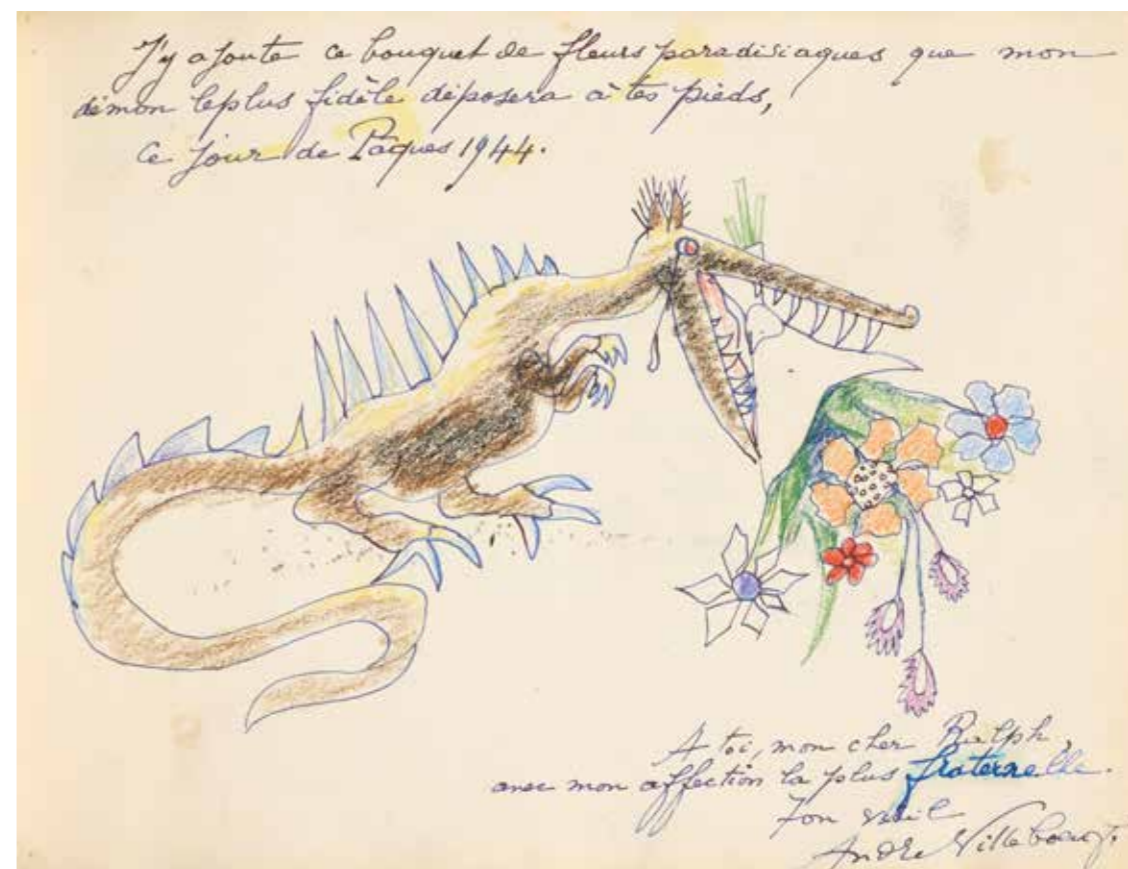
Provenance:  
Ancien livre d'or d'Alphonse Bellier.  
100 / 150 €



97.



97.



97.

97

**ANDRÉ VILLEBOEUF (1893-1956)**  
Un jour de Saint Ralph, ...  
Trois pages de lettre illustrée, encre et pastel.  
Signée.

Provenance:  
Ancien livre d'or d'Alphonse Bellier.  
600 / 800 €



98

**HENRI MANGUIN (1874-1949)**  
Le pêcheur Fernand Ledoux.  
Aquarelle et encre signée et dédiée  
à Ralph Bellier en bas à droite.  
23,5 x 21 cm

Provenance:  
Ancien livre d'or d'Alphonse Bellier.  
800 / 1 000 €

98.



99

**ANDRÉ ALBERT MARIE DUNOYER DE SEGONZAC (1884-1974)**  
Baigneuse  
Aquarelle et encre signée et située  
Juan les Pins en bas.  
24 x 30 cm  
On joint un mot autographe de l'artiste  
"Pour Ralph Bellier ..."

Provenance:  
Ancien livre d'or d'Alphonse Bellier.  
200 / 300 €

99.



Détail 99.

## LIVRE D'OR DE JEAN-CLAUDE BELLIER

LOTS 100 À 106

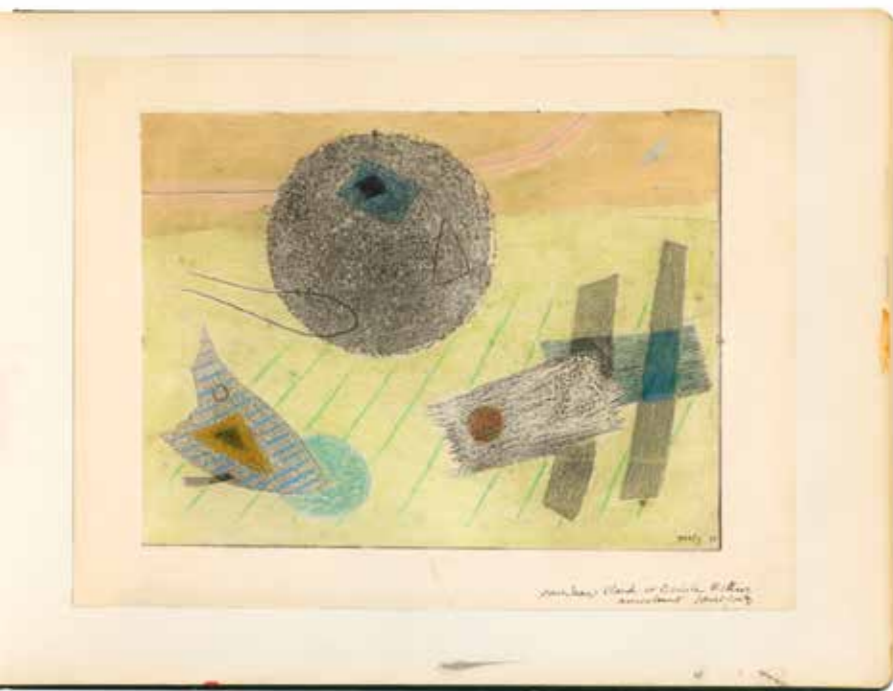


100

**MAURICE DE VLAMINCK (1876-1958)**  
Rue de village, 1956  
Dessin à l'encre et lavis d'encre signé,  
daté et dédié à Jean Claude Bellier en bas.  
22 x 27 cm

Provenance:  
Ancienne collection Jean Claude Bellier.  
3 000 / 4 000 €

100.



101.

101

**HENRI GOETZ (1909-1989)**  
Composition, 1975  
Pastel chauffé signé et daté en bas à droite,  
dédiacé à Jean Claude et Danièle Bellier.  
24 x 31 cm

Provenance:  
Ancienne collection Jean Claude Bellier.  
200 / 300 €



102.

102

**GEORGES ROUAULT (1871-1958)**  
Clown, 1932  
Gravure en noir et blanc, 29 x 19,5 cm, feuille  
37 x 28 cm, signée et datée dans la planche,  
epreuve d'artiste, signée et dédicacée au stylo  
en bas au milieu  
(déchirure)

Provenance:  
Ancienne collection Jean Claude Bellier.  
60 / 80 €



103.

103

**PHILIPPE CARA COSTEA (1925-2006)**  
Personnages.  
Gouache signée en bas à gauche et dédicacée  
à JC et D  
29 x 38 cm

Provenance:  
Ancienne collection Jean Claude Bellier.  
80 / 120 €

104

**ANDRÉ ALBERT MARIE DUNOYER DE SEGONZAC (1884-1974)**  
Le couple en pédalo.  
Aquarelle et encre signée  
et dédicacée à Jean Claude et Danièle Bellier.  
26,5 x 34,5 cm

Provenance:  
Ancienne collection Jean Claude Bellier.  
200 / 300 €



104.

105

**ANDRÉ MARCHAND (1907-1997)**  
Vol de cigognes, 1957  
Dessin au crayon et crayons de couleurs signé,  
daté et dédicacé à Jean Claude et Danièle Bellier  
29 x 37 cm

Provenance:  
Ancienne collection Jean Claude Bellier.  
100 / 150 €



105.

106

**EDOUARD JOSEPH GOERG (1893-1969)**  
Qui choisir?, 1961  
Dessin à l'encre et crayons de couleurs signé,  
daté et dédicacé à Jean Claude et Danièle Bellier  
29 x 38 cm

Provenance:  
Ancienne collection Jean Claude Bellier.  
200 / 300 €



106.



107.

107

**PAUL COLIN (1892-1985)**

L'enfant et les sortilèges de Colette, par Maurice Ravel.

Gouache signée et titrée en bas à droite,  
dédiacée en bas à gauche.

28 x 40 cm

(papier légèrement gondolé)

Provenance:

Ancienne collection Jean Claude Bellier.

500 / 800 €



108.

108

**CHARLES ALEXANDRE**  
**MALFRAY (1887-1940)**

Etude pour le Printemps.

Groupe en bronze à patine  
brun monogrammé CM,  
n° 1/8, cachet du fondeur  
Thinot Paris.

Haut.: 21 cm

Provenance:

Ancienne collection  
Jean Claude Bellier.

1 000 / 1 500 €



109.



110.

**109**  
**CHARLES ALEXANDRE MALFRAY (1887-1940)**  
Tete de femme, circa 1932  
Groupe en bronze à patine médaille signée, n° 3/8,  
cire perdue fonte Valsuani.  
Haut.: 13 cm  
Pose sur un socle carré en marbre noir.

Provenance:  
Ancienne collection Jean Claude Bellier.  
700 / 1 000 €

**110**  
**CHARLES ALEXANDRE MALFRAY (1887-1940)**  
Nu féminin.  
Groupe en bronze à patine brune, n° 6/8, cire perdue  
fonte Valsuani.  
Haut.: 20,5 cm  
Pose sur un socle en marbre noir.

Provenance:  
Ancienne collection Jean Claude Bellier.  
800 / 1 000 €

**111**  
**PIERRE DE SOETE (1886-1948)**  
Bacchante dansante  
Groupe en bronze à patine verte signé et empreinte.  
Haut.: 22 cm  
Pose sur in socle en marbre vert.

Provenance:  
Ancienne collection Jean Claude Bellier.  
500 / 700 €



111.



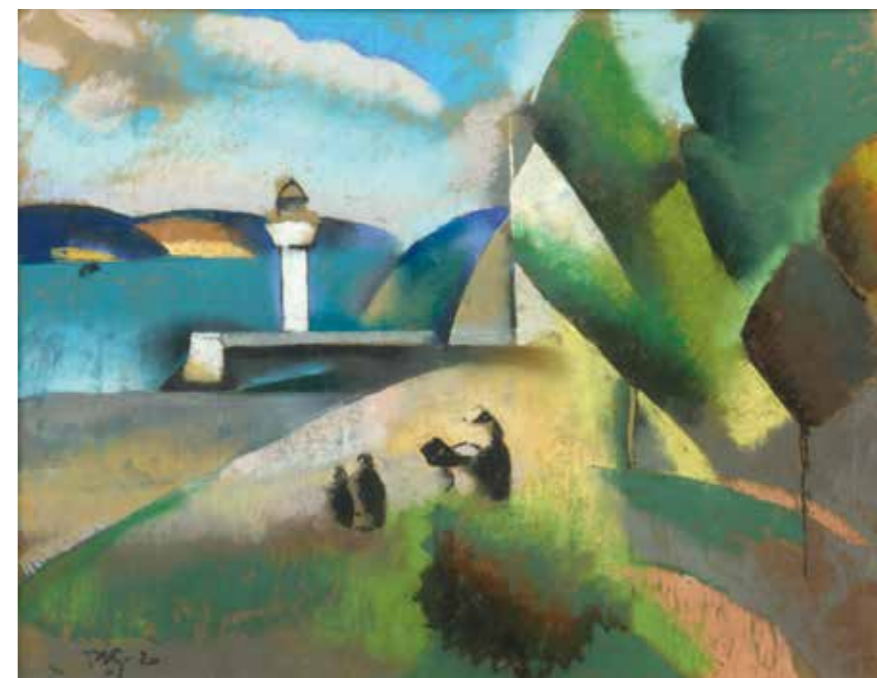
112.

**112**  
**CHARLES ALEXANDRE MALFRAY (1887-1940)**  
Fugit amor.  
Groupe en bronze à patine brun  
foncé, signé, n° 4/8, cire perdue fonte  
Valasuani  
Long.: 84 cm Haut.: 35 cm

Provenance:  
Ancienne collection Jean Claude  
Bellier.  
2 000 / 3 000 €

**113**  
**PAUL ELIE GERNEZ (1888-1948)**  
Paysage animé et au phare, 1920  
Pastel monogrammé et daté en bas à  
gauche  
48 x 63 cm

Provenance:  
Ancienne collection Jean Claude  
Bellier.  
1 000 / 1 200 €



113.

114

**CLAUDE LHOSTE (1929-2009)**  
Taureau, 1963  
Groupe en bronze à patine brun nuancé signé et daté, N° 3/8, cachet du fondeur Godard Paris. Haut.: 10 cm Long.: 15 cm

Provenance:  
Ancienne collection  
Jean Claude Bellier.  
500 / 600 €



114.

117

**JOSEPH CSAKY (1888-1971)**  
Femme agenouillée.  
Groupe en bronze à patine médaille signé, n° 6/10, cire perdue fonte Godard. Haut.: 14 cm

Provenance:  
Ancienne collection  
Jean Claude Bellier.  
800 / 1 200 €



117.

118

**JOSEPH CSAKY (1888-1971)**  
Femme agenouillée.  
Groupe en bronze à patine médaille signé, n° 7/10, cire perdue fonte Godard. Haut.: 14 cm

Provenance:  
Ancienne collection  
Jean Claude Bellier.  
800 / 1 200 €



118.

119

**JOSEPH CSAKY (1888-1971)**  
Femme agenouillée.  
Groupe en bronze à patine médaille signé, n° 8/10, cire perdue fonte Godard. Haut.: 14 cm

Provenance:  
Ancienne collection  
Jean Claude Bellier.  
800 / 1 200 €



119.

115

**JOSEPH CONSTANT (1892-1969)**  
Chat.  
Sculpture en bois signée sur le socle. Haut.totale: 31,5 cm (fentes et restaurations)

Provenance:  
Ancienne collection  
Jean Claude Bellier.  
100 / 120 €



115.

116

**JOSEPH CONSTANT (1892-1969)**  
Oiseau.  
Sculpture en bois signée. Haut.: 18 cm (accidents)

Provenance:  
Ancienne collection  
Jean Claude Bellier.  
150 / 200 €



116.



120.

**120**  
**EDOUARD JOSEPH GOERG (1893-1969)**  
 Buste de femme au fleurs.  
 Huile sur toile signée à gauche.  
 55 x 46 cm  
 Provenance:  
 Ancienne collection Jean Claude Bellier.  
 500 / 600 €



121.



122.

**121**  
**YVES-JEAN COMMERE (1920-1986)**  
 Femme au chapeau allongée.  
 Groupe en bronze à patine noire  
 signé, n° 1/8, cachet de Fonderie  
 de la Plaine.  
 Haut.: 12 cm long.: 25 cm  
 Provenance:  
 Ancienne collection  
 Jean Claude Bellier.  
 200 / 300 €



123.

**122**  
**YVES-JEAN COMMERE (1920-1986)**  
 Pecheur en barque  
 Huile et encre sur panneau  
 signée en bas à gauche  
 19 x 24 cm  
 Provenance:  
 Ancienne collection  
 Jean Claude Bellier.  
 300 / 400 €

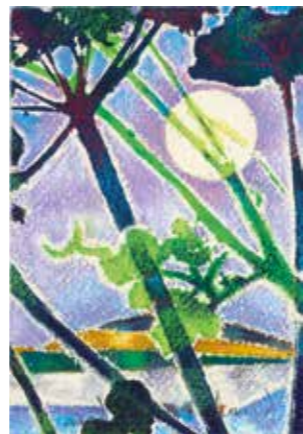
**123**  
**YVES-JEAN COMMERE (1920-1986)**  
 Abeille  
 Encre et aquarelle signée en bas à droite,  
 annotée par l'artiste: Étude de l'abeille  
 pour les Georgiques, exemplaire unique.  
 23,5 x 20 cm  
 Provenance:  
 Ancienne collection Jean Claude Bellier.  
 50 / 60 €



124.



124.



124.



125.



126.

124

**ANDRÉ MARCHAND (1907-1997)**  
 Iles Er-Estellic - Belle-ile-en-Mer, 1980  
 Aquarelle signée en bas au milieu, titrée,  
 datée et dédicacée au dos.  
 7 x 9 cm  
 Belle-ile-en-Mer, 1981  
 Pastel à la cire signé en bas au milieu, titré,  
 daté et dédicacé au dos  
 10 x 9 cm  
 Les Terres d'Automne, Provence, 1979  
 Pastel à la cire signé en bas au milieu, titré,  
 daté et dédicacé au dos.  
 Instructions pour l'encadreur.  
 14 x 9,5 cm

Provenance:  
 Ancienne collection Jean Claude Bellier.  
 150 / 200 €

125

**ANDRÉ MARCHAND (1907-1997)**  
 Le Soir immobile  
 Aquarelle et encre signée en bas à gauche  
 13,5 x 17,5 cm

Provenance:  
 Ancienne collection Jean Claude Bellier.  
 500 / 800 €

126

**ANDRÉ MARCHAND (1907-1997)**  
 Volterra, 1951  
 Dessin au crayon gris signé en bas çà droite,  
 situé et daté en bas à gauche  
 Dedicacé au dos.  
 20 x 24,5 cm

Provenance:  
 Ancienne collection Jean Claude Bellier.  
 150 / 200 €



127.

127

**ANDRÉ MARCHAND (1907-1997)**  
 Les roses jaunes, nature morte au fond rouge, 1943  
 Huile sur isorel signée en bas à auche  
 65 x 81 cm  
 Au dos, sur le châssis, étiquette signée par l'artiste,  
 titrant et datant l'oeuvre.

Provenance:  
 Ancienne collection Jean Claude Bellier.  
 1 200 / 1 500 €



128.



129.

**128**  
**JACQUES VAN DEN BUSSCHE (1925-2001)**  
L'escalier, 1983  
Huile sur toile signée et datée en bas à gauche.  
89 x 145 cm

Provenance:  
Ancienne collection Jean Claude Bellier.  
700 / 900 €

**129**  
**JACQUES VAN DEN BUSSCHE (1925-2001)**  
Homme au chapeau, 1996  
Huile sur isorel monogrammée  
et datée en bas à droite,  
signée et datée au dos.  
34 x 53 cm

Provenance:  
Ancienne collection Jean Claude Bellier.  
200 / 300 €



130.



131.

**130**  
**JACQUES VAN DEN BUSSCHE (1925-2001)**  
Bouquet de fleurs, 1994  
Huile sur isorel monogrammée  
et datée en bas à gauche  
38 x 46 cm

Provenance:  
Ancienne collection  
Jean Claude Bellier.  
300 / 400 €

**131**  
**JACQUES VAN DEN BUSSCHE (1925-2001)**  
Pot de fleurs, 1980  
Huile sur isorel  
signée et datée en bas à droite  
33 x 41 cm

Provenance:  
Ancienne collection  
Jean Claude Bellier.  
200 / 300 €



132.



133.

**132**  
**MATTHIAS DÜWEL (1957)**  
Le bon livre, 1991  
Dessin au crayon noir  
signé et daté en bas à gauche.  
29 x 22 cm

Provenance:  
Ancienne collection Jean Claude Bellier.  
70 / 90 €

**133**  
**MATTHIAS DÜWEL (1957)**  
Couple au lever, 1991  
Dessin au crayon noir signé  
et daté en bas à droite  
29 x 22 cm

Provenance:  
Ancienne collection Jean Claude Bellier.  
30 / 40 €

**134**  
**MATTHIAS DÜWEL (1957)**  
La rue, 1995  
Dessin au fusain signé  
et daté en bas à gauche  
30 x 24 cm

Provenance:  
Ancienne collection Jean Claude Bellier.  
150 / 200 €

**135**  
**STÉPHANE HERBELIN (1946)**  
Jeune fille à la tunique noire assise  
Gouache signée en bas à droite.  
59 x 49 cm

Provenance:  
Ancienne collection Jean Claude Bellier.  
100 / 200 €



134.



135.



136.



137.



136.

**136**  
**MATTHIAS DÜWEL (1957)**  
Rue vue de haut, 1994  
Lampadaire, 1994  
Deux huiles sur panneau signées et datées au dos  
23 x 21 cm

Provenance:  
Ancienne collection Jean Claude Bellier.  
200 / 300 €



138.

**137**  
**MATTHIAS DÜWEL (1957)**  
Paysage, 1994  
Huile sur panneau signée et datée au  
dos.  
23 x 21 cm

Provenance:  
Ancienne collection Jean Claude Bellier.  
80 / 120 €

**138**  
**MATTHIAS DÜWEL (1957)**  
Personnage allongé  
Gouache signée en bas à droite  
24 x 16,5 cm

Provenance:  
Ancienne collection Jean Claude Bellier.  
50 / 60 €



139.



140.



141.



142.

139

**CHARLES MARCON (1920-2019)**  
Silhouette  
Technique mixte sur papier marouflé  
sur carton  
22,5 x 27 cm

Provenance:  
Ancienne collection  
Jean Claude Bellier.  
120 / 150 €

140

**CHARLES MARCON (1920-2019)**  
Silhouette.  
Encre et huile sur papier marouflé  
sur panneau.  
19 x 26 cm  
Au dos, étiquette de la galerie  
Jean-Claude Bellier.

Provenance:  
Ancienne collection  
Jean Claude Bellier.  
80 / 120 €

141

**YVES DE LA TOUR D'AUVERGNE  
(1927)**  
Sans titre, 1997  
Sculpture en métal monogrammée  
et datée en bas.  
Haut.: 163 cm

Provenance:  
Ancienne collection  
Jean Claude Bellier.  
400 / 600 €

142

**ILIO SIGNORI (1929)**  
Masque de Monsieur Alphonse Bellier,  
1980  
Groupe en bronze à patine noire,  
signé, n° 1/8.  
Pose sur une colonne en bois noirci.  
Haut. totale: 58 cm

Provenance:  
Ancienne collection Jean Claude Bellier.  
300 / 400 €



143.

143

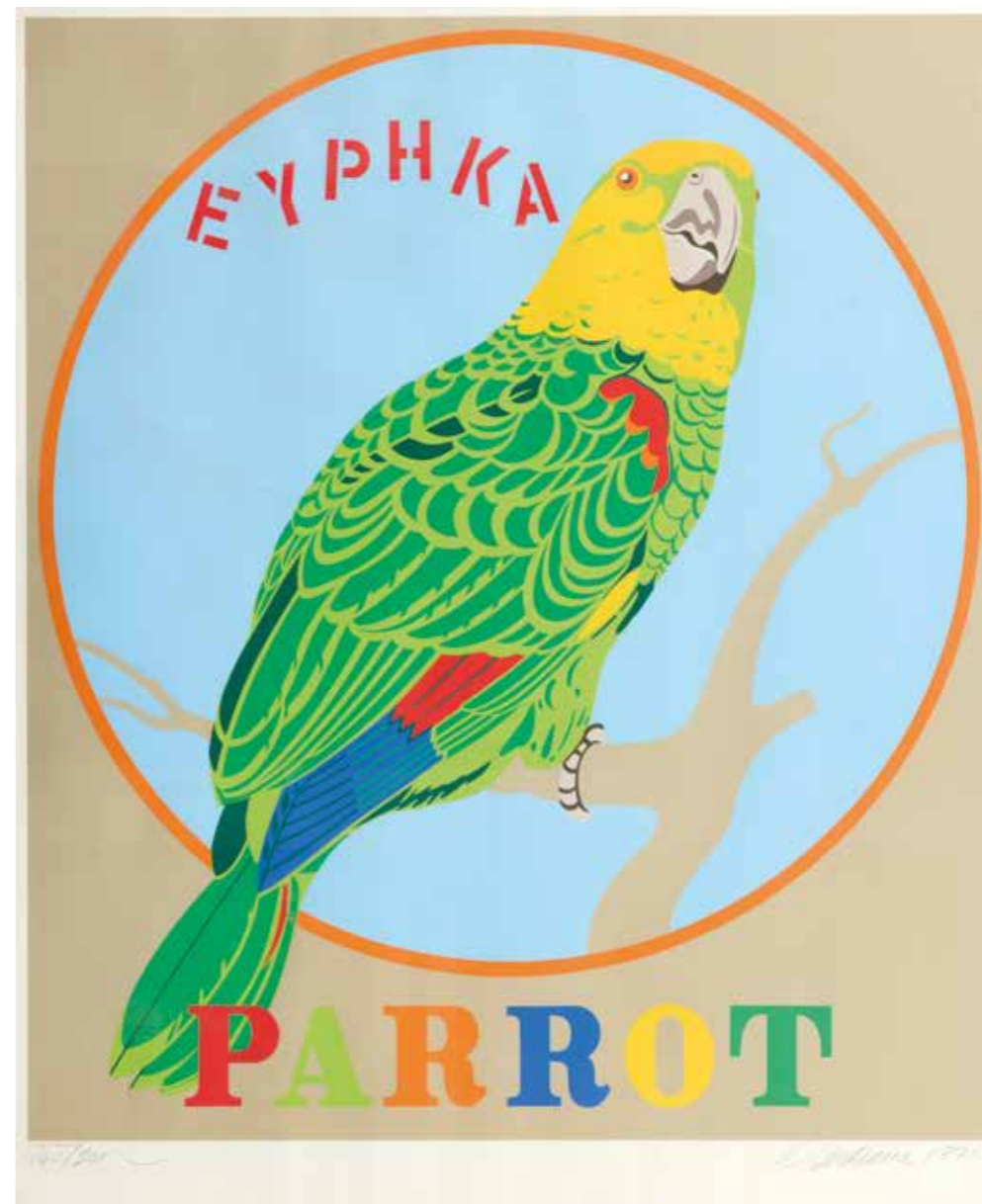
**AXEL CASSEL (1955-2015)**  
Totem  
Sculpture en bois patiné noir  
(petits accidents, restauration)  
Haut.: 196 cm

Provenance:  
Ancienne collection Jean Claude  
Bellier.

1 000 / 1 500 €

## COLLECTION PARISIENNE

LOTS 144 À 173



144.

144

**ROBERT INDIANA**

Parrot, 1971,  
sérigraphie, 90 x 77,5 cm, marges 98 x 80 cm, belle épreuve  
imprimée en couleurs, signée et numérotée 160/200,  
tirage à environ 225 épreuves, non examinée hors du cadre.

400 / 600 €



145.

**145**  
**MAX JACOB (1876 - 1944)**  
Carrousel du Louvre  
Lavis d'encre et crayon  
signé en bas à gauche.  
19 x 28,5 cm  
300 / 500 €



146.

**146**  
**MARTHE HIRT (1890 - 1985)**  
Portrait de jeune garçon  
Huile sur toile  
signée en haut à gauche.  
65 x 50 cm  
(accidents et manques)  
200 / 300 €



147.

**147**  
**ANDRÉ LEVEILLE (1880 - 1962)**  
La chimie minérale  
Huile sur toile signée en bas à droite.  
81 x 100 cm  
Série pour le Palais de la découverte réalisée entre 1935  
et 1938.  
3 000 / 5 000 €



148.

**148**  
**GEER VAN VELDE (1898 - 1977)**  
Composition aux triangles blanc et orange  
Huile sur toile monogrammée en bas à droite.  
35 x 29 cm  
8 000 / 10 000 €



149.

**149**  
**JOSEPH LACASSE (1894 - 1975)**  
Composition orange, 1935  
Huile sur toile signée et datée en haut à droite.  
45 x 55 cm  
  
Provenance :  
Galerie Callu Merite, Paris.  
8 000 / 10 000 €



150.

**150**  
**JOSEPH LACASSE (1894 - 1975)**  
 Composition géométrique, 1939  
 Technique mixte monogrammée et datée en bas à droite,  
 signée au dos.  
 24 x 18 cm  
 2 000 / 3 000 €



151.

**151**  
**JOSEPH LACASSE (1894 - 1975)**  
 Composition bleue, 1939  
 Gouache et collage sur carton  
 signé et daté en bas à droite,  
 contresigné au dos.  
 54 x 36,5 cm  
 3 000 / 5 000 €

152

CARMELO ARDEN QUIN (1913 - 2010)

Alternance, 1945

Huile sur carton monogrammée et datée en bas à droite,  
titrée et signée au dos.

73 x 53 cm (toile : 56 x 36 cm)

(petit accident)

Provenance :

Galerie Down Town, Paris

Bibliographie :

Catalogue de l'oeuvre de l'artiste, n° 88, p. 205

15 000 / 20 000 €



152.



153  
**FERDINAND SPRINGER**  
(1907 - 1998)  
Composition brune, 1948  
Huile et grattage sur pavatex signée  
et datée en bas à droite  
31 x 49 cm  
(petits manques)  
600 / 800 €

153.



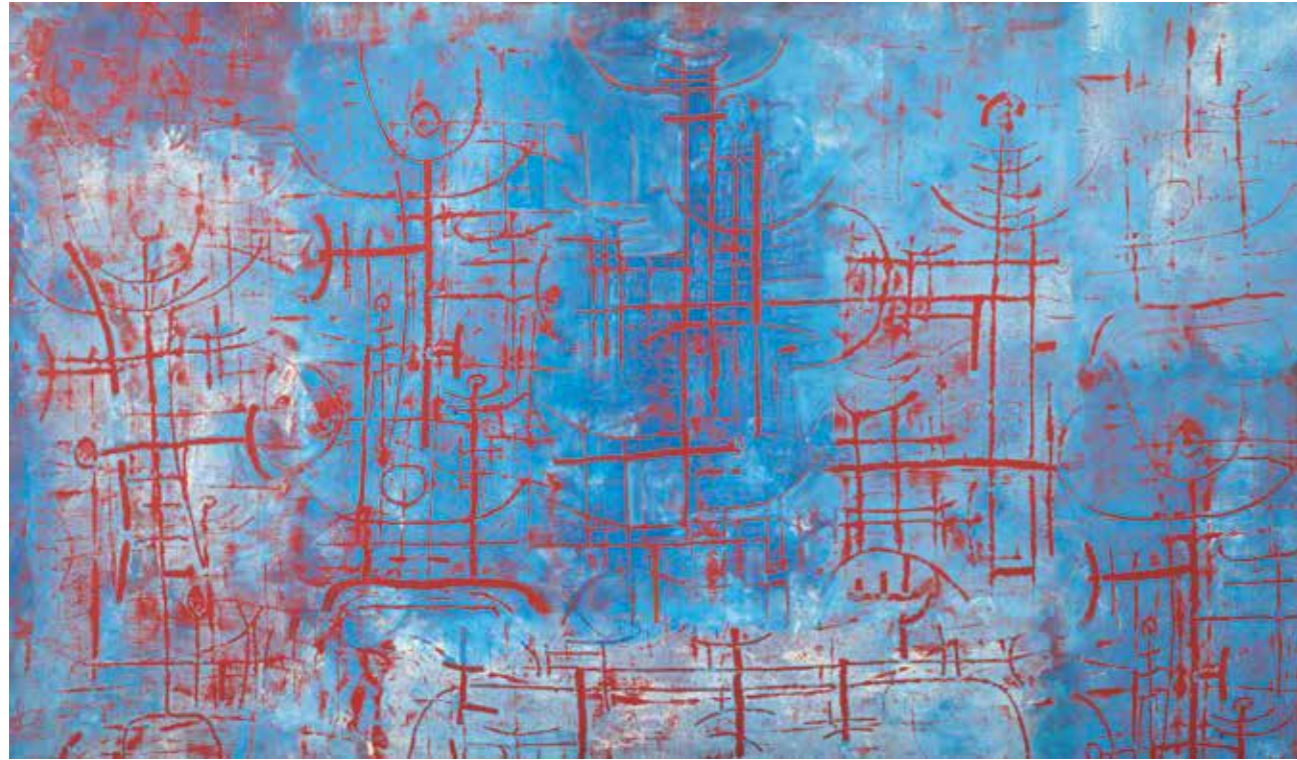
154  
**SERGE REZVANI (NÉ EN 1928)**  
Composition abstraite verte et rouge,  
1950  
Huile sur toile signée et datée  
avec envoi en bas à droite.  
70 x 60 cm  
(petits manques)  
500 / 800 €

154.



155  
**JOSEPH LACASSE (1894 - 1975)**  
Composition rouge et verte, 1940  
Huile sur toile signée et datée au dos.  
54,5 x 46 cm  
5 000 / 7 000 €

155.



156.

**156**  
**DON FINK (1923 - 2010)**  
Composition rouge sur fond bleu, 1955  
Huile sur toile signée et datée en bas à gauche.  
74 x 125 cm  
800 / 1 000 €



157.

**157**  
**DAVRINGHAUSEN DIT HENRI DAVRING (1894 - 1970)**  
Composition sur fond vert.  
Huile sur panneau.  
76 x 130 cm  
  
Provenance :  
Galerie Down Town, exposition d'Oeuvres réalisées entre 1950  
et 1960.  
4 000 / 5 000 €



158.

**158**  
**MARTIN BRADLEY NÉ EN 1931)**  
 Comédian, 1957  
 Huile sur toile signée  
 et datée en bas à droite,  
 titrée au dos  
 65 x 81 cm  
 800 / 1 000 €



159.

**159**  
**ROBERT MARC (1943 - 1993)**  
 Composition bleue, rouge, verte  
 Huile sur toile signée en bas à droite.  
 54 x 64 cm  
 1 000 / 1 500 €



160.

**160**  
**JAMES GUITET (1925 - 2010)**  
 40F, 1958  
 Huile sur panneau signée et datée en bas à droite,  
 signée, titrée et datée au dos  
 100 x 65 cm  
 2 000 / 2 500 €



161  
ROGER GILLET (1924 - 2004)  
Portrait de femme  
Huile sur toile signée en bas à droite.  
72 x 60 cm  
Au dos, étiquette de la galerie Ariel.  
2 000 / 3 000 €

161.



162  
JACQUES DOUCET (1927 - 1994)  
Les isbas de Cicmany, 1972-73  
Collage et technique mixte sur carton signé en bas à droite,  
titré et daté au dos.  
50 x 63 cm

Provenance :  
Galerie Ariel, Paris  
2 000 / 3 000 €

162.



163.

**163**  
**MIKOVITCH**  
 Les ogres, 1975  
 Huile sur toile signée  
 et datée en bas vers le milieu.  
 100,5 x 100,5 cm  
 300 / 500 €



164.

**164**  
**PIERLUCA FERNANDINO NANDO**  
 (1912 - 1987)  
 Deux corps, 1972  
 Huile et crayon sur toile datée avec cartouche  
 explicatif en bas vers le milieu.  
 100 x 80 cm  
 (petits enfoncements, toile à retendre)  
 150 / 200 €



165.

**165**  
**B.R. BRUSS (1895 - 1980)**  
 Mobile et totem  
 Huile sur toile signée en bas à droite.  
 64 x 53 cm  
 200 / 300 €



166.



166.

**166**  
**YOSHIFUMI HAYASHI**  
 (NÉ EN 1948)  
 Le désire dans le vent  
 Deux acryliques sur toile  
 en diptyque signées  
 en bas à droite.  
 Bleue : 55 x 38 cm et verte :  
 55 x 46 cm  
 Exposition :  
 Salon des Indépendants  
 de 1977  
 150 / 200 €



167.

167

ÉCOLE FRANÇAISE DU XX<sup>ÈME</sup> SIÈCLE

Homme assis en tailleur

Huile sur toile

162 x 97 cm

(accidents et manques)

800 / 1 200 €



168.

168

ROBERT MARC (1943 - 1993)

Composition

Huile sur carton signée en bas au milieu.

Dédicace au dos.

31 x 24 cm

600 / 800 €



169.

169

ERIK DESMAZIERES (NÉ EN 1948)

Architecture, 1987

Aquarelle, encre et plume signée et datée en bas à droite.

47 x 65 cm

1 500 / 2 000 €



170  
**GÉRARD DROUILLET (1946 - 2011)**  
 Cannes, 1989  
 Huile sur panneau monogrammée, datée et située  
 Eygalières en bas au milieu, étiquette de l'artiste  
 au dos.  
 132 x 85 cm

Provenance:  
 Acheté auprès de l'artiste .  
 2 000 / 3 000 €

170.



171  
**RAMON GRIMALT DIT RAMON (NÉ EN 1937)**  
 Femme aux bras écartés  
 Acrylique sur toile signée et titrée (?) au dos  
 33 x 41 cm  
 300 / 500 €

171.



172  
**GÉRARD DROUILLET (1946 - 2011)**  
 Femmes et fruits, 1987  
 Gouache monogrammée,  
 datée et située Eyg. en bas vers le milieu.  
 100 x 70 cm  
 Au dos, cachet d'une exposition  
 à Eygalières en 1987  
 1 000 / 1 500 €

172.



173  
**RAMON GRIMALT DIT RAMON (NÉ EN 1937)**  
 Divine, 1990 (?)  
 Huile sur toile signée  
 et datée en bas à gauche  
 97 x 130 cm

Provenance :  
 Galerie Callu Merite, Paris.  
 300 / 500 €

173.



174.

174

ANTONIO SAURA (1930-1998)

Odalisque, 1974

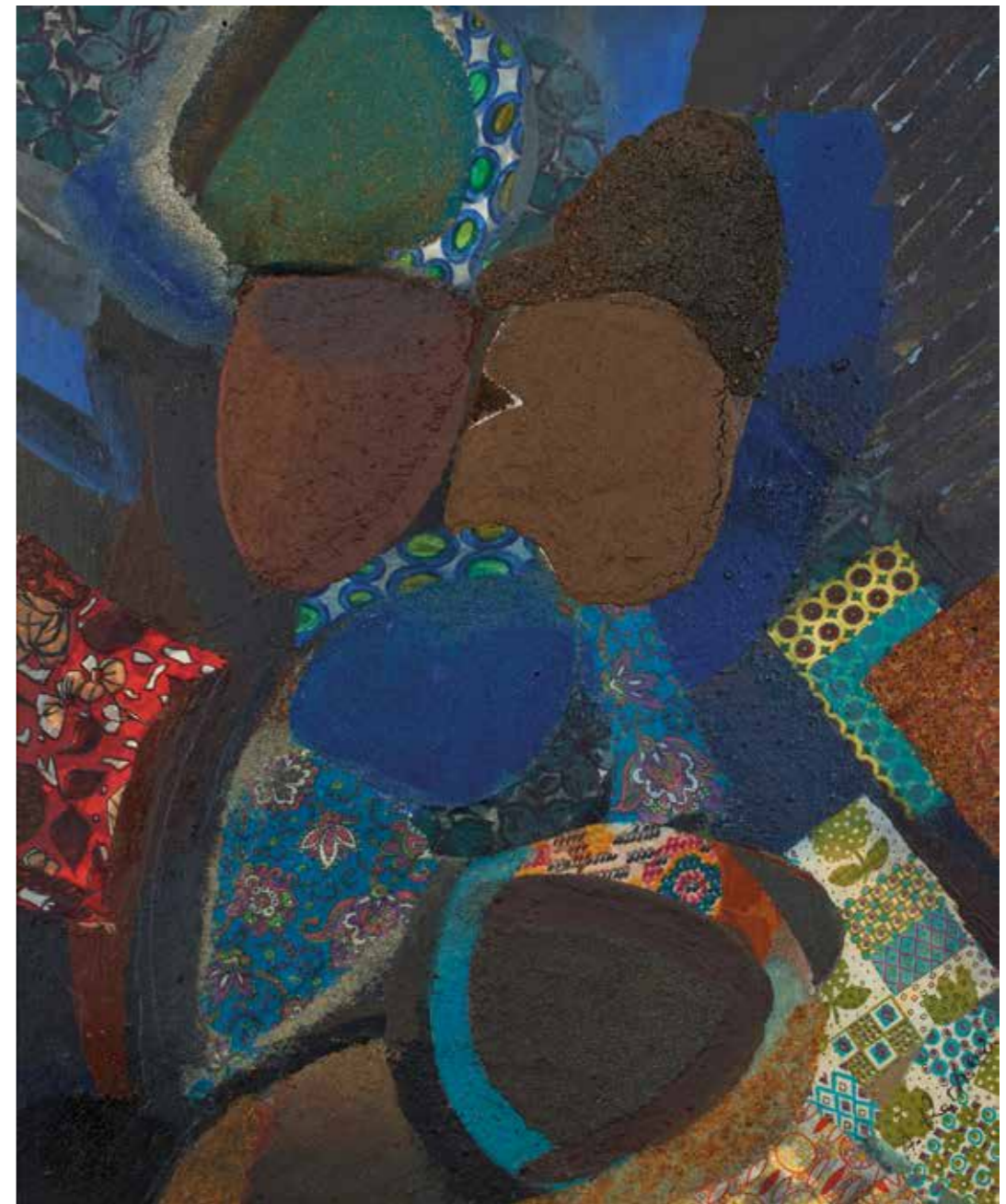
Encre de Chine et gouache monogrammée  
et datée en bas à droite

21,5 x 30,5 cm

Au dos, étiquette de la Galerie Stadler, Paris

On joint trois volumes de documentation.

2 000 / 3 000 €



175.

175

ALFRED RETH (1884-1966)

Composition, 1962

Technique mixte sur panneau signée  
et datée en bas à droite.

61 x 50 cm

Au dos, étiquettes de Galeries Michel Boutin et Urban.

5 000 / 6 000 €



176  
**EPKO (1928)**  
 Le jardin d'Anna  
 Huile sur toile signée à gauche et titrée au dos.  
 92 x 73 cm  
 100 / 150 €



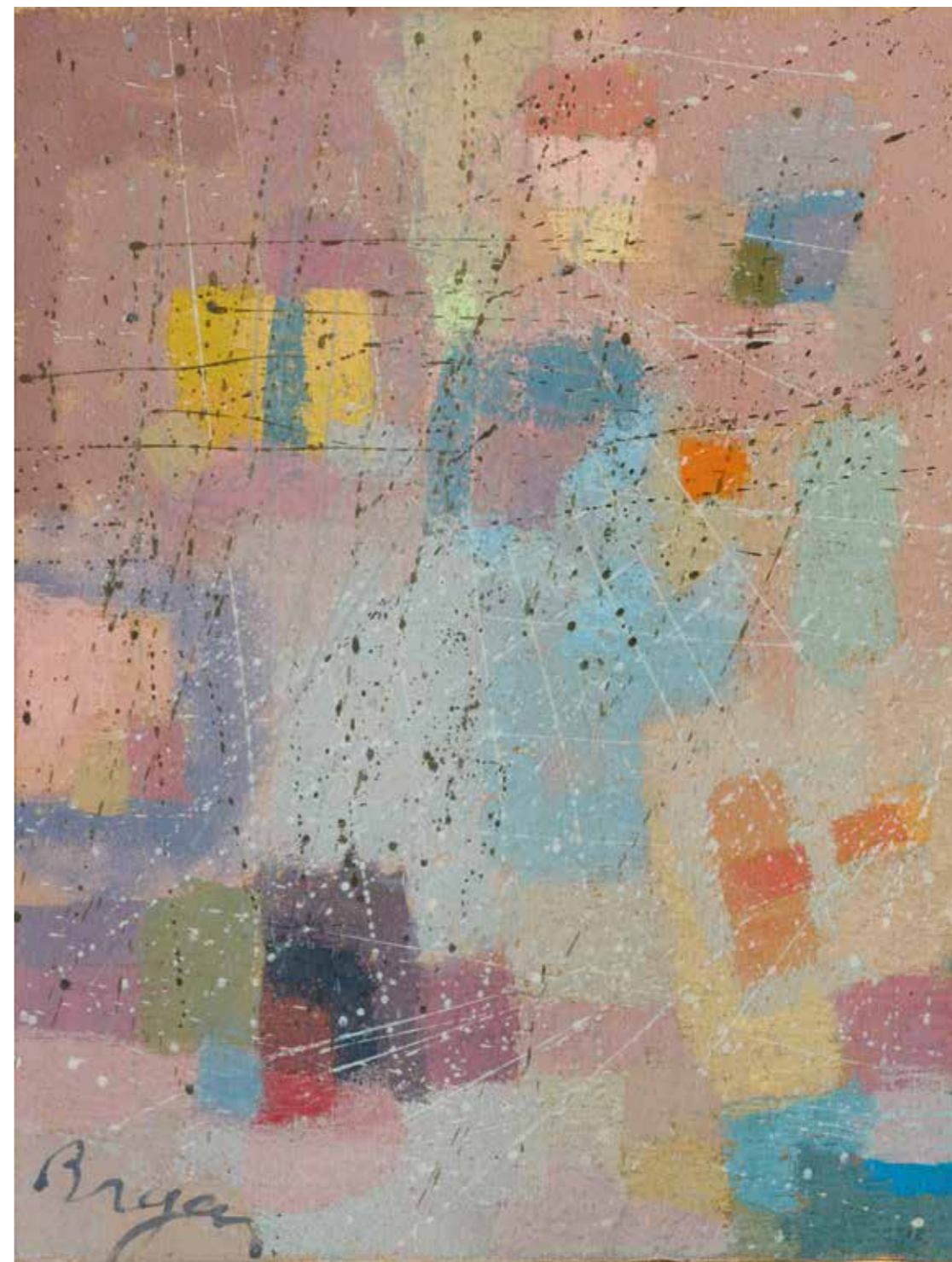
178  
**MARIE-LUCIE NESSI-VALTAT (1910-1992)**  
 Chat endormi  
 Aquarelle et crayon signée en bas à droite  
 23 x 34 cm  
 Ancienne collection du peintre Louis VALTAT,  
 son cachet en bas à droite.  
 100 / 120 €



177.  
**JACQUES DESPIERRE (1912-1995)**  
 Champs d'oliviers  
 Huile sur toile signée en bas à gauche  
 54 x 73 cm  
 200 / 300 €



179  
**ANDRÉ DUNOYER DE SEGONZAC (1884-1974)**  
 Les grands cyprès  
 Dessin à l'encre et lavis d'encre  
 signé en bas à gauche et titré au dos  
 37 x 56 cm  
 500 / 700 €



180  
**CAMILLE BRYEN (1907-1977)**  
 Sans titre, 1973  
 Huile sur toile signée en bas à gauche,  
 contresignée et datée au dos.  
 35 x 27 cm  
 2 000 / 3 000 €



181  
**FRANÇOISE GILOT (1921-2023)**  
 Model at my studio, 1958  
 Encre noire et lavis d'encre signé en bas à droite  
 57 x 38 cm  
 Cette oeuvre est enregistrée dans les archives  
 Françoise Gilot sous le n° G 1498  
 6 000 / 8 000 €

181.



182  
**FRANCISCO BORES (1898-1972)**  
 Femme, 1964  
 Encre de Chine, signée et datée en haut à droite  
 30 x 21 cm  
 (petite déchirure dans l'angle inférieur gauche)  
 200 / 300 €

182.



183  
**ALBERTO GIRONELLA (1929-1999)**  
 La reina Mariana, 1963  
 Aquarelle et encre signée et datée en haut à droite.  
 30,5 x 23,5 cm  
 500 / 700 €

183.



184  
**ALBERTO GIRONELLA (1929-1999)**  
 Le peintre et les chiens, 1966  
 Lavis d'encre et encre signé et daté en bas à droite.  
 22 x 33 cm  
 500 / 700 €

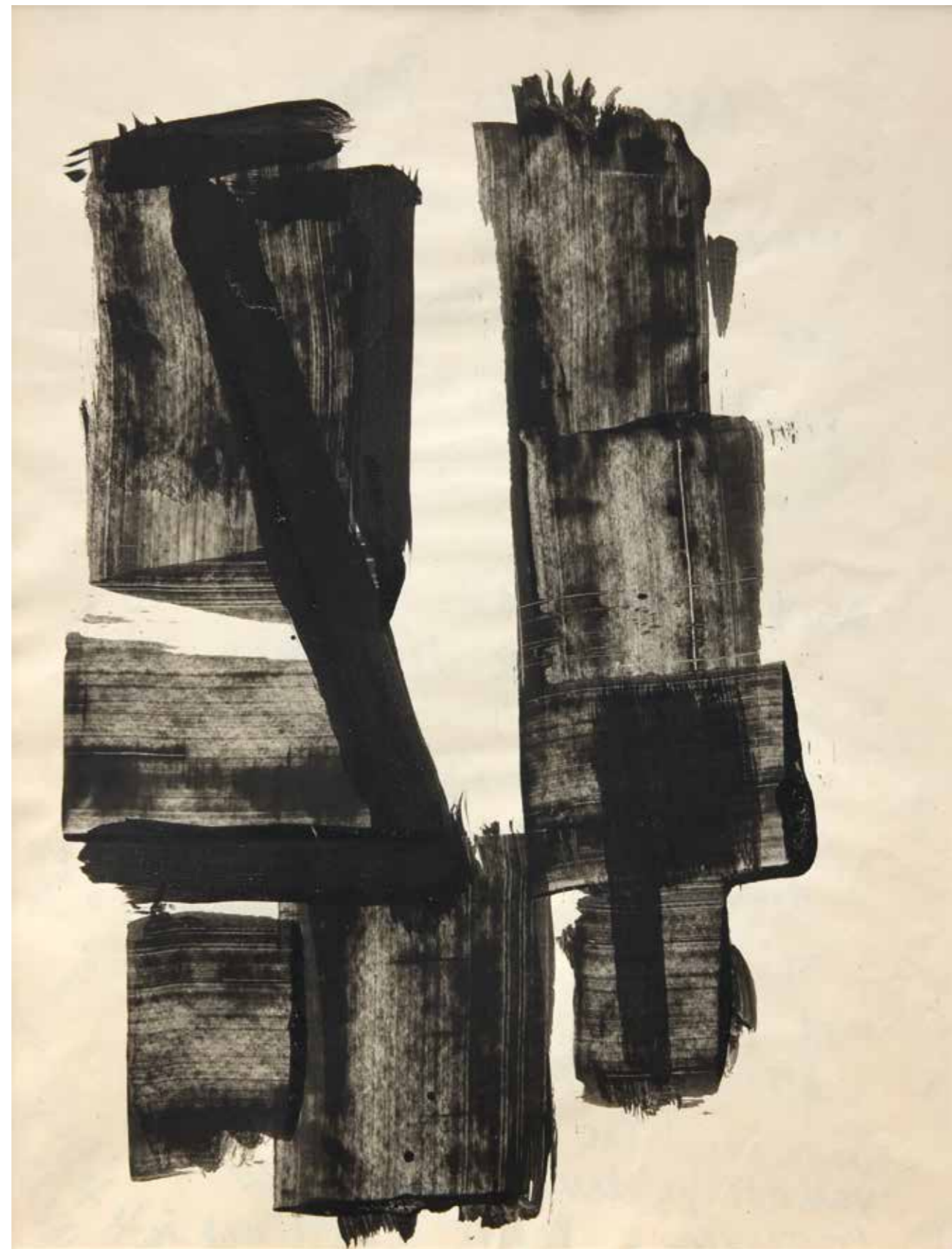
184.

Mon cher PONS  
 Mon travail n'étant pas  
 sec je te laisse quelques  
 points à gratter ou à  
 supprimer à la benzine -  
 Peux tu me faire  
 1) un /x de cal que sur  
 pièce  
 2) qqs épaves en  
 essayant de centrer le dessin  
 mieux que je ne l'ai fait hélas.  
 et un peu plus vertical (voir les  
 flèches sur la pièce)  
 J'ai essayé bien si possible que les  
 variations dans les gris soient  
 conservées - Merci mon vieux je te  
 embrasse  
 Soulagés

Détail 185.

185

PIERRE SOULAGES (1919-2022)  
 Composition.  
 Encre annotée au dos des indications  
 pour son graveur Jean Pons et signée.  
 26,5 x 21 cm  
 (légère craquelure)  
 30 000 / 40 000 €



185.

186

**PIERRE SOULAGES**

Eau-forte XXIV, 1973,  
eau-forte, 28 x 19 cm, marges 37,5 x 28,5 cm  
(Encrevé et Miessner 26), belle épreuve imprimée  
en couleurs, signée et numérotée 92/100,  
parfait état

10 000 / 12 000 €



186.



187.

187

**PIERRE SOULAGES**

Lithographie n°30, 1972,  
lithographie, 29 x 27 cm, feuille 54 x 29 cm  
(Encrevé et Miessner 78), belle épreuve imprimée  
en couleurs, signée et numérotée 21/75,  
tirée d'un exemplaire de tête de Soulages  
de J.J. Sweeney, Neuchâtel, 1972,  
parfait état.

3 000 / 4 000 €



188.

188

**D'APRÈS PABLO PICASSO**

Amnistia,  
affiche éditée par le Comité national d'aide  
aux victimes du franquisme, 1959, photolithographie,  
feuille 74 x 52 cm (Czwiklitzer 152), belle épreuve  
imprimée en couleurs sur Arches, sans la lettre,  
portant une signature et un numéro 46/200,  
légèrement jaunie, probablement collée,  
non examinée hors du cadre.

300 / 400 €



189.

189

**PIERRE SOULAGES**

Lithographie n°28, 1970,  
lithographie, 31,5 x 24 cm, marges 38 x 31 cm  
(Encrevé et Miessner 76), belle épreuve signée et numérotée 16/75,  
du tirage à part à grandes marges avant la publication  
dans XX<sup>ème</sup> siècle, n° 34, 1970, parfait état.

4 000 / 5 000 €



190.

**190**  
**GEORGES COLLIGNON (1923-2002)**  
Personnages abstraits, 1955  
Gouache et encre sur papier  
signée et datée en bas à gauche.  
64 x 49 cm  
1 500 / 2 000 €



191.

**191**  
**EVA LALLEMANT (1914-1991)**  
Portrait de femme à la coiffe rouge  
Huile sur toile signée en bas à gauche  
65,5 x 54 cm  
300 / 400 €



192.

**192**  
**JEAN-PIERRE PINCEMIN (1944-2005)**  
La chasse au tigre  
Huile sur papier marouflé sur toile.  
(coulures)  
82 x 56 cm  
Au dos, cachet de la galerie Cyan à Liège.  
4 000 / 6 000 €



193.

**193**  
**JEAN-PIERRE PINCEMIN (1944-2005)**  
La chasse au tigre  
Huile sur papier marouflé sur toile.  
(coulures)  
82 x 56 cm  
Au dos, cachet de la galerie Cyan à Liège.  
4 000 / 6 000 €



194.

**194**  
**LUCIEN COUTAUD (1904-1977)**  
 Trois personnages fond rouge, 1974  
 Gouache signée  
 et datée en bas à droite.  
 53 x 71,5 cm  
 800 / 1 000 €



195.

**195**  
**LUCIEN COUTAUD (1904-1977)**  
 Fleurs en conversation, 1969  
 Gouache signée  
 et datée en bas à droite  
 43 x 53,5 cm  
 200 / 300 €



196.

**196**  
**EMILIO GRAU SALA (1911-1975)**  
 Danseuses, 1970  
 Huile sur toile signée en bas à gauche,  
 titrée et datée au dos.  
 38 x 46 cm  
 3 000 / 3 500 €



197.



199.



198.



200.

197

MICHEL LEGROS (1945-2015)  
Deauville, la plage  
Huile sur toile située et signée en bas à droite  
41 x 33 cm  
300 / 400 €

198

MICHEL LEGROS (1945-2015)  
American Bar  
Pastel signé en bas à droite  
22.5 x 28.5 cm  
200 / 300 €

199

MICHEL LEGROS (1945-2015)  
Le bar.  
Huile sur toile signée en bas à droite  
40 x 30 cm  
300 / 400 €

200

MICHEL LEGROS (1945-2015)  
Central Park, la patinoire  
Encre située et signée en bas à droite  
23 x 31 cm  
200 / 300 €



201.

201

VALÉRIO ADAMI (1935)  
L'armeria  
Gouache te pastel gras signé en bas à droite  
52 x 74 cm  
4 000 / 5 000 €



202.

**202**  
**GUSTAVE BOLIN (1920-1999)**  
 Nu féminin, circa 1989-90  
 Huile sur toile signée en bas à droite  
 100 x 100 cm  
 2 500 / 3 000 €

**203**  
**ROBERTO MATTA ECHAUREN (1911-2002)**  
 Sans titre  
 Dessin au crayon et pastel signé et dédié à Claude Faux (second mari de G. Halimi, avocat, urbaniste et secrétaire de Jean-Paul Sartre) en bas à droite  
 25.5 x 22 cm  
 Nous remercions Monsieur Ramuntcho Matta, fils de l'artiste, qui a confirmé l'authenticité de l'oeuvre  
 3 500 / 3 800 €

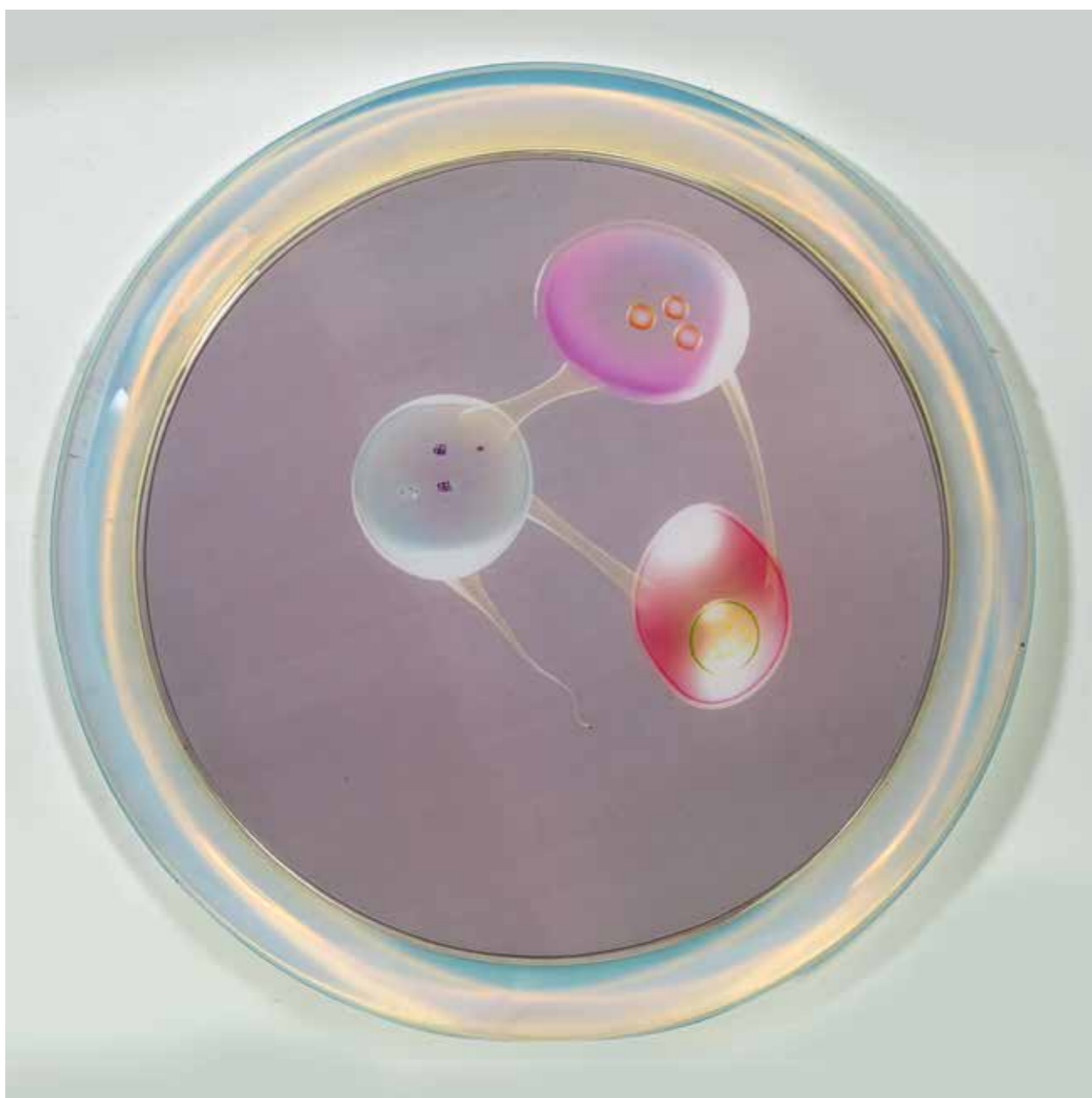


203.

**204**  
**ROBERTO MATTA ECHAUREN (1911-2002)**  
 Sans titre  
 Dessin au crayon et pastel signé et dédié à Gisèle Halimi en bas à droite  
 25.5 x 22 cm  
 Nous remercions Monsieur Ramuntcho Matta, fils de l'artiste, qui a confirmé l'authenticité de l'oeuvre  
 3 500 / 3 800 €

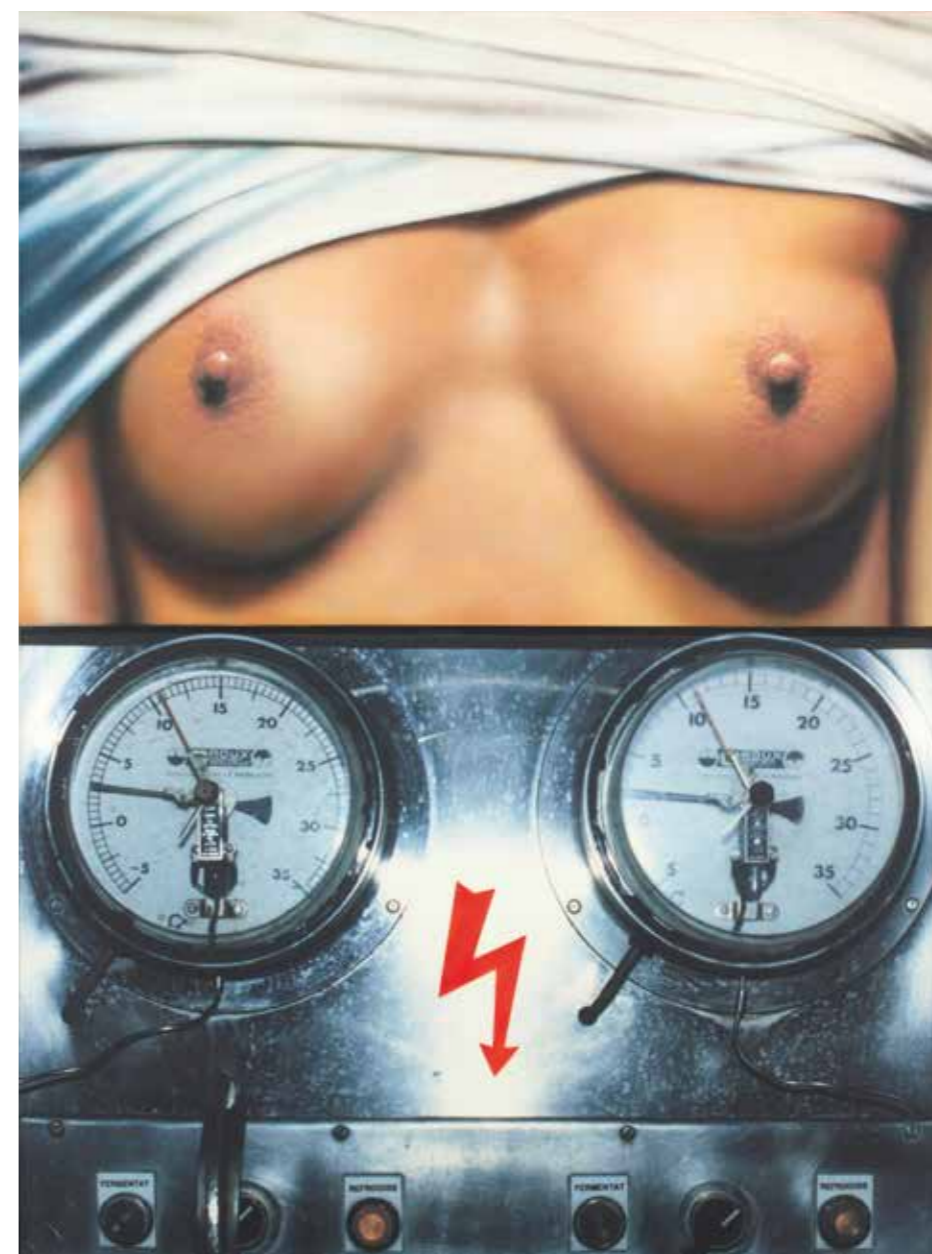


204.



205.

205  
**MARIKO MORI (NÉ EN 1967)**  
 Connected World 5  
 Cibachrome, sous plexiglas  
 Diam. 122 cm  
 2 000 / 3 000 €

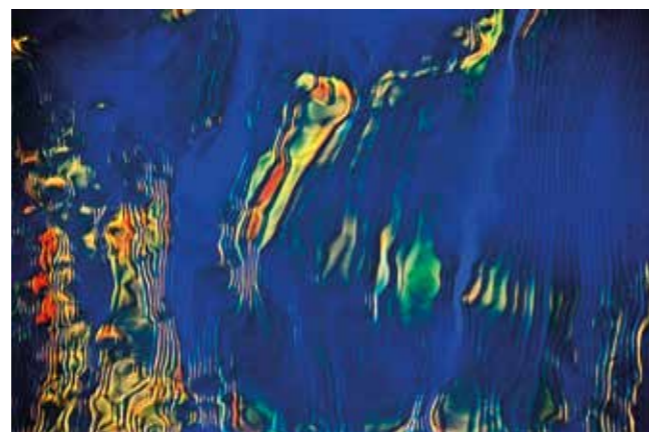


206.

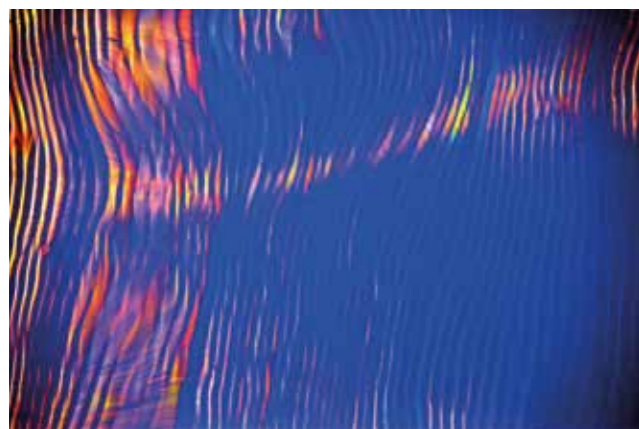
206  
**PETER KLASSEN (1935)**  
 Paranoïa n°16, 2004  
 Acrylique et transfert photographique  
 sur toile signée, titrée et datée au dos  
 130 x 97 cm  
 4 000 / 6 000 €



207.



209.



208.



210.

207

**RICHARD BIDDISCOMBE (NÉ EN 1945)**  
Soirée à la plage.  
Tirage digital monté sur aluminium, signé et titré au verso.  
Numéro 1 d'une édition de 20 exemplaires.  
400 x 600 mm  
200 / 300 €

209

**RICHARD BIDDISCOMBE (NÉ EN 1945)**  
Pool 2.  
Tirage digital monté sur aluminium, signé et titré au verso.  
Numéro 1 d'une édition de 20 exemplaires.  
500 x 750 mm  
300 / 500 €

208

**RICHARD BIDDISCOMBE (NÉ EN 1945)**  
Pool 1.  
Tirage digital monté sur aluminium, signé et titré au verso.  
Numéro 1 d'une édition de 20 exemplaires.  
500 x 750 mm  
300 / 500 €

210

**RICHARD BIDDISCOMBE (NÉ EN 1945)**  
Café parisien en été, 2023  
Tirage digital monté sur aluminium, signé et titré au verso.  
Numéro 1 d'une édition de 20 exemplaires.  
400 x 600 mm  
200 / 300 €

211

**JACQUES DEFFONTAINE (XX-XXI)**  
Apalisor 2, 1990  
Huile sur toile signée et datée au dos  
130 x 162 cm

Exposition:  
Paris, galerie de Francony, sept.-Oct.  
1990, reproduit page 13 du catalogue.  
400 / 500 €



211.

212

**JACQUES DEFFONTAINE (XX-XXI)**  
Apalisor 5, 1990  
Huile sur toile signée et datée au dos  
130 x 162 cm

Exposition:  
Paris, galerie de Francony, sept.-Oct.  
1990, reproduit page 31 du catalogue.  
400 / 500 €



212.



213.

213

**SERGIO CAMPOREALE (1937)**

La Sagrada Familia, 1991

Aquarelle et crayon sur papier signé et daté en bas à gauche,  
titré en haut à droite  
80 x 120 cm

Provenance:

Galerie de Francony, Paris

Expositions:

- Exposition itinérante Delia Cugat et Sergio Camporeale,  
Art Museum of the Americas à Washington (USA), Museo  
de Monterrey à Monterrey (Mexique), Salon Cultural Avianca  
à Barranquilla (Colombie), Museo de Arte Moderno La Tertulia  
à Cali (Colombie), Museo Nacional de Colombia à Bogota  
Colombie, 1992, reproduit page 80 du catalogue.  
- Paris, Galerie Matignon, 2016

1 200 / 1 500 €



214.

214

**SERGIO CAMPOREALE (1937)**

El Procurador, 1991

Aquarelle et crayon sur papier, signé et daté en bas au centre,  
titré en haut à droite  
80 x 120 cm

Provenance:

Galerie de Francony, Paris

Expositions:

- Exposition itinérante Delia Cugat et Sergio Camporeale,  
Art Museum of the Americas à Washington (USA), Museo de Monterrey  
à Monterrey (Mexique), Salon Cultural Avianca à Barranquilla  
(Colombie), Museo de Arte Moderno La Tertulia à Cali (Colombie),  
Museo Nacional de Colombia à Bogota Colombia, 1992,  
reproduit page 78 du catalogue.  
- Paris, Galerie Matignon, 2016

1 200 / 1 500 €



215.

215

**SERGIO CAMPOREALE (1937)**

La Prediccion, 1991

Aquarelle et crayon sur papier signé, titré et daté en bas à droite.  
80 x 120 cm

Provenance:  
Galerie de Francony, Paris

Expositions:

- Exposition itinérante Delia Cugat et Sergio Camporeale,  
Art Museum of the Americas à Washington (USA), Museo de Monterrey  
à Monterrey (Mexique), Salon Cultural Avianca à Barranquilla (Colombie),  
Museo de Arte Moderno La Tertulia à Cali (Colombie), Museo Nacional  
de Colombia à Bogota Colombie, 1992, reproduit page 68 du catalogue.  
- Paris, Galerie Matignon, 2016

1 200 / 1 500 €

216

**DARIO CATERINA (1955)**

Homme en veston noir, 1990

Technique mixte sur toile signée,  
titrée et datée au dos  
150 x 150 cm

Exposition:  
Paris, galerie de Francony, Corps  
en scène II, 1990

400 / 600 €

217

**DARIO CATERINA (1955)**

Femme dompteur de serpents,  
1990

Technique mixte sur toile  
signée et datée en bas au centre.  
150 x 100 cm

Exposition:  
Paris, galerie de Francony, Corps  
en scène II, 1990

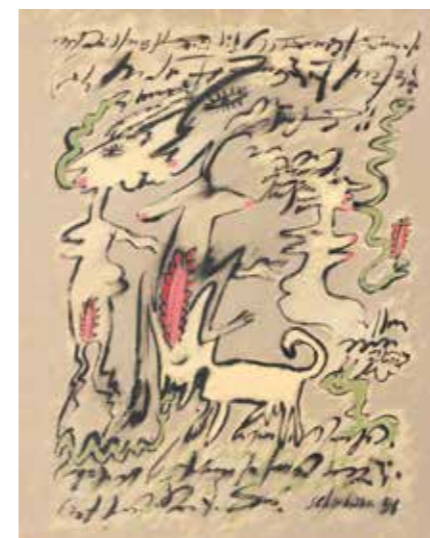
400 / 600 €



216.



217.



218.



219.

218

**JEAN SCHOUMANN (1934)**

Langue de vipère, 1991

Technique mixte sur toile signée  
et datée en bas à droite, contresignée,  
datée et titrée au dos sur le châssis  
92 x 73 cm

Provenance:  
Galerie de Francony, Paris  
300 / 400 €

219

**JEAN SCHOUMANN (1934)**

La Gitane grise, 1991

Technique mixte sur toile signée  
et datée en bas à droite, contresignée,  
datée et titrée au dos sur le châssis  
116 x 89 cm

Provenance:  
Galerie de Francony, Paris  
300 / 400 €



**AUCTIONART**  
**rémy le fur & associés**

**ARTS D'AFRIQUE  
& D'OCÉANIE**



**VENDREDI 28 JUIN 2024**  
**HÔTEL DROUOT - SALLE 1**